

Moyen Terme

Court Terme

ÉTUDE : Moyen Terme
DURÉE : Plus de 3 mois
PÉRIODICITÉ : Mensuelle

Les barres de pression sont décroissantes et inscrivent l'action BOUYGUES dans un mouvement baissier.

La courbe de pression 20 périodes (courbe rouge) évolue au dessous de la courbe de pression 50 périodes (courbe bleue). Cette configuration vient appuyer l'hypothèse de la poursuite du mouvement.

Le support situé à 23,70 a été franchi à la baisse et l'action pourrait poursuivre son repli.

A contrario, une clôture mensuelle au dessus de 32,15 invaliderait ce scénario.

Dernière période de cotations

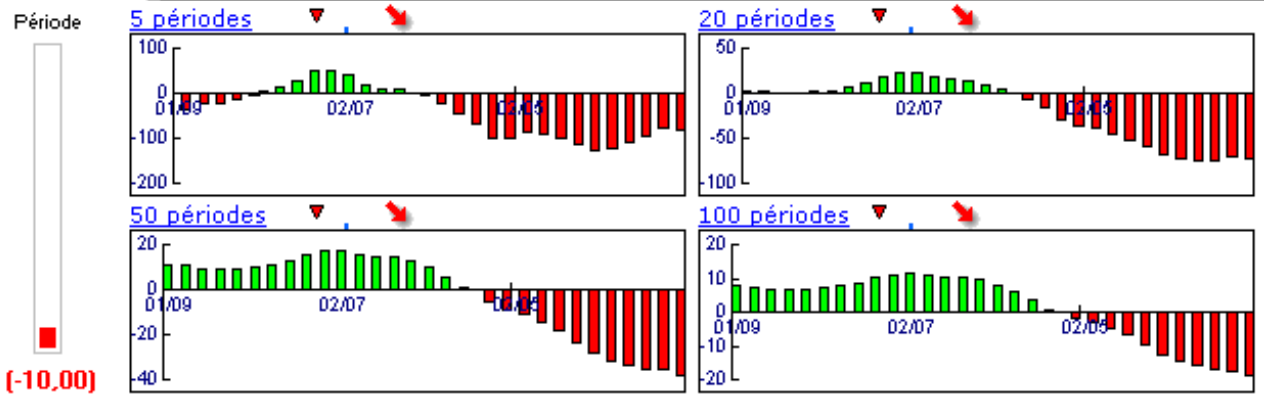
Date	Dernier cours	Variation	Clôture (veille)
02/02/2009	23,07	-13,79%	26,76
Ouverture	+ Bas	+ Haut	Volume
26,50	23,07	30,25	22 688 848

Périodicité Mensuelle

5 dernières périodes de cotations

Le	Ouverture	+ Haut	+ Bas	Clôture	Variation	Volume
02/02/2009	26,50	30,25	23,07	23,07	-13,79%	22 688 848
02/01/2009	30,30	34,60	25,18	26,76	-11,39%	33 050 584
01/12/2008	32,17	32,30	27,20	30,20	-6,27%	29 100 400
03/11/2008	33,35	34,59	24,30	32,22	-2,89%	35 425 200
01/10/2008	32,28	35,28	24,04	33,18	+4,50%	72 296 800

Tableau de bord du titre

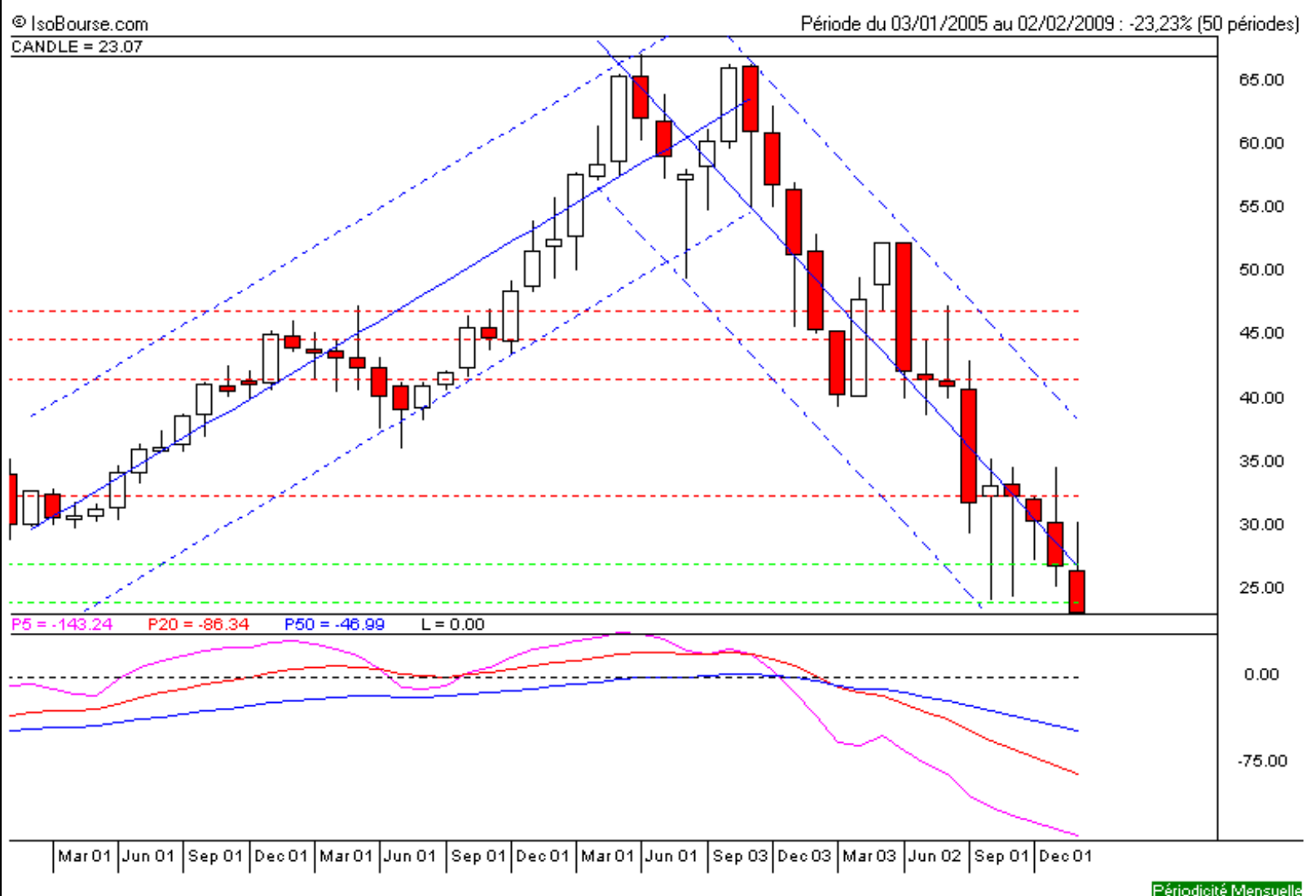


Niveaux techniques du titre

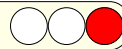
	5 périodes	20 périodes	50 périodes	100 périodes
Moy. Mob.	29,09 (-20,69%)	45,09 (-48,84%)	43,90 (-47,45%)	37,61 (-38,66%)
Résistance	32,15 (-28,24%)	46,95 (-50,86%)	44,64 (-48,32%)	41,49 (-44,40%)
Support	26,76 (-13,79%)	26,76 (-13,79%)	26,76 (-13,79%)	23,70 (-2,66%)
	Support N°2	Support N°1	Résistance N°1	Résistance N°2
Période	19,43 (18,73%)	23,10 (-0,13%)	32,52 (-29,06%)	38,27 (-39,72%)



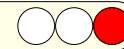
Avertissement : La société IsoBourse informe le lecteur que les données sont fournies uniquement à titre d'information et que les opérations sur les marchés financiers comportent des risques. Le lecteur s'engage à avoir la capacité juridique et se reconnaît seul responsable de ses actes. De ce fait, la responsabilité de la société IsoBourse, de ses dirigeants et associés ne saurait être engagée en cas d'erreurs, d'omission, d'investissement inopportun ou en cas de force majeure, d'évènements indépendants de la volonté de la société.



Moyen Terme



Court Terme



ÉTUDE : Court Terme

DURÉE : Entre 1 et 3 mois

PÉRIODICITÉ : Hebdomadaire

Les barres de pression sont décroissantes et inscrivent l'action BOUYGUES dans un mouvement baissier.

Dans ce contexte, la présence d'une impulsion baissière vient renforcer cette orientation.

La courbe de pression 20 périodes (courbe rouge) évolue au dessous de la courbe de pression 50 périodes (courbe bleue). Cette configuration vient appuyer l'hypothèse de la poursuite du mouvement.

Le support situé à 26,26 a été franchi à la baisse et l'action pourrait poursuivre son repli.

A contrario, une clôture hebdomadaire au dessus de 29,05 invaliderait ce scénario.

Dernière période de cotations

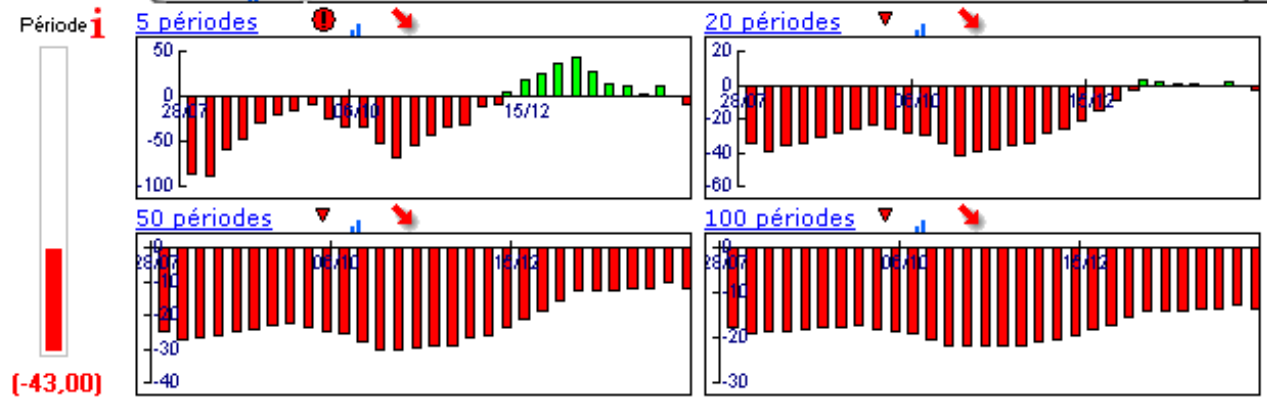
Date	Dernier cours	Variation	Clôture (veille)
16/02/2009	23,07	-18,94%	28,46
Ouverture	+ Bas	+ Haut	Volume
28,24	23,07	28,28	9 107 523

Périodicité Hebdomadaire

5 dernières périodes de cotations

Le	Ouverture	+ Haut	+ Bas	Clôture	Variation	Volume
16/02/2009	28,24	28,28	23,07	23,07	-18,94%	9 107 523
09/02/2009	29,47	30,25	27,48	28,46	-4,01%	5 734 924
02/02/2009	26,50	29,66	25,70	29,65	+10,80%	7 846 400
26/01/2009	25,59	28,15	25,52	26,76	+3,92%	8 296 200
19/01/2009	28,98	29,17	25,18	25,75	-9,71%	8 172 600

Tableau de bord du titre

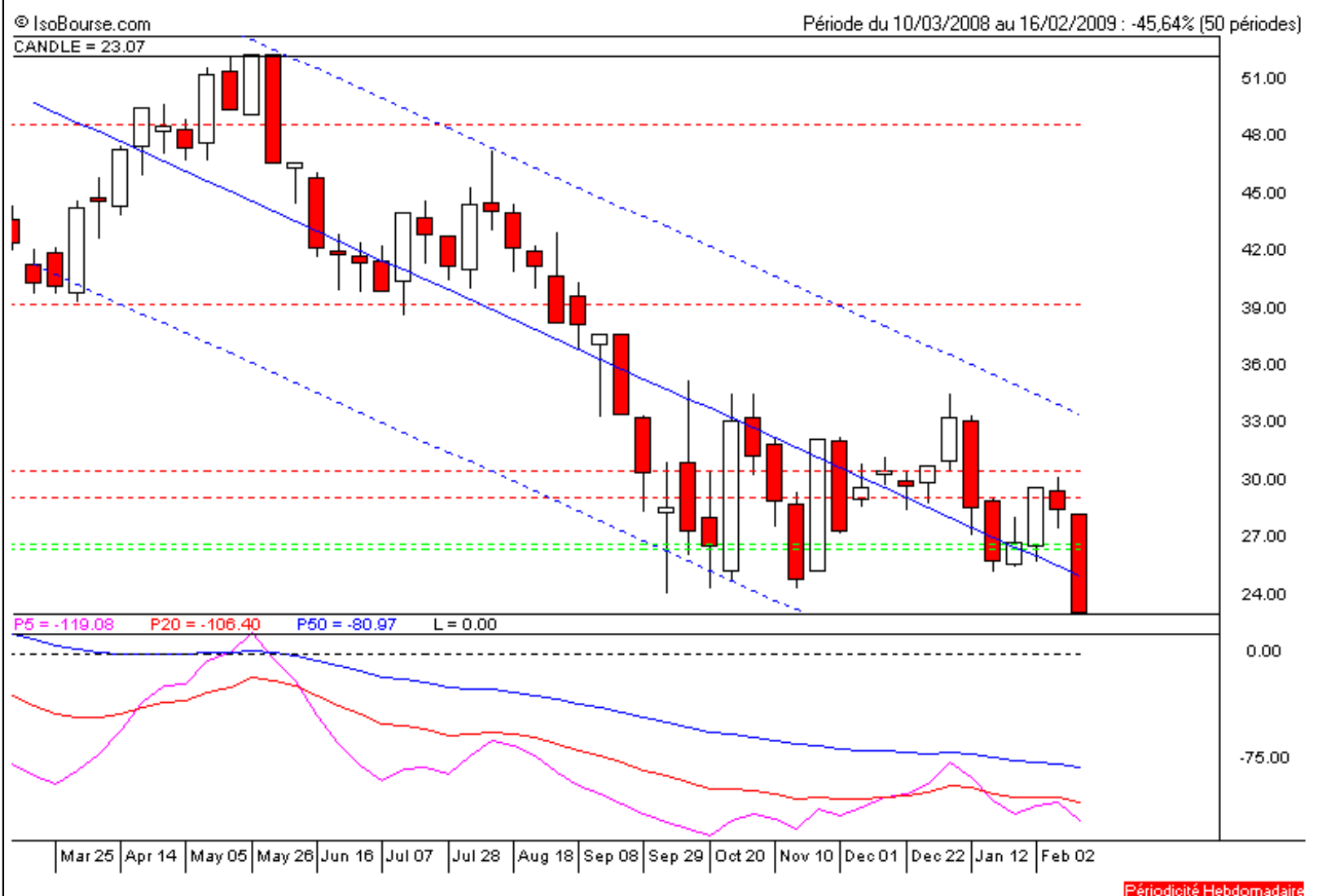


Niveaux techniques du titre

	5 périodes	20 périodes	50 périodes	100 périodes
Moy. Mob.	26,74 (-13,72%)	28,83 (-19,98%)	37,46 (-38,41%)	47,77 (-51,71%)
Résistance	29,05 (-20,59%)	30,45 (-24,24%)	39,22 (-41,18%)	48,75 (-52,68%)
Support	26,26 (-12,15%)	26,57 (-13,17%)	26,57 (-13,17%)	26,57 (-13,17%)
	Support N*2	Support N*1	Résistance N*1	Résistance N*2
Période	25,96 (-11,13%)	27,21 (-15,21%)	29,98 (-23,05%)	31,50 (-26,76%)



Avertissement : La société IsoBourse informe le lecteur que les données sont fournies uniquement à titre d'information et que les opérations sur les marchés financiers comportent des risques. Le lecteur s'engage à avoir la capacité juridique et se reconnaît seul responsable de ses actes. De ce fait, la responsabilité de la société IsoBourse, de ses dirigeants et associés ne saurait être engagée en cas d'erreurs, d'omission, d'investissement inopportun ou en cas de force majeure, d'évènements indépendants de la volonté de la société.



Périodicité Hebdomadaire