

Moyen Terme

Court Terme

ÉTUDE : Moyen Terme
DURÉE : Plus de 3 mois
PÉRIODICITÉ : Mensuelle

Les barres de pression sont décroissantes et inscrivent l'action VALLOUREC dans un mouvement baissier. Dans ce contexte, la pression période négative vient renforcer cette orientation. La courbe de pression 20 périodes (courbe rouge) évolue au dessous de la courbe de pression 50 périodes (courbe bleue). Cette configuration vient appuyer l'hypothèse de la poursuite du mouvement. Le support situé à 76,89 a été franchi à la baisse et l'action pourrait poursuivre son repli vers le suivant situé à 49,66. A contrario, une clôture mensuelle au dessus de 100,37 invaliderait ce scénario.

Dernière période de cotations

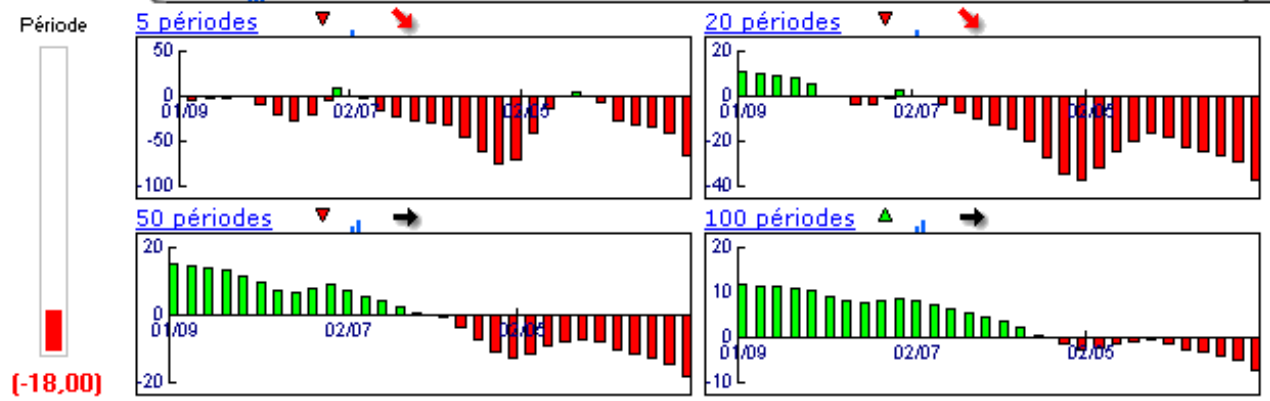
Date	Dernier cours	Variation	Clôture (veille)
02/02/2009	62,48	-18,74%	76,89
Ouverture	+ Bas	+ Haut	Volume
75,79	59,12	88,79	10 497 692

Périodicité Mensuelle

5 dernières périodes de cotations

Le	Ouverture	+ Haut	+ Bas	Clôture	Variation	Volume
02/02/2009	75,79	88,79	59,12	62,48	-18,74%	10 497 692
02/01/2009	84,47	98,18	69,25	76,89	-5,07%	12 284 666
01/12/2008	83,87	87,72	73,56	81,00	-2,95%	9 966 300
03/11/2008	85,00	92,42	64,18	83,46	-4,07%	14 943 300
01/10/2008	153,10	154,49	69,00	87,00	-42,41%	27 185 400

Tableau de bord du titre

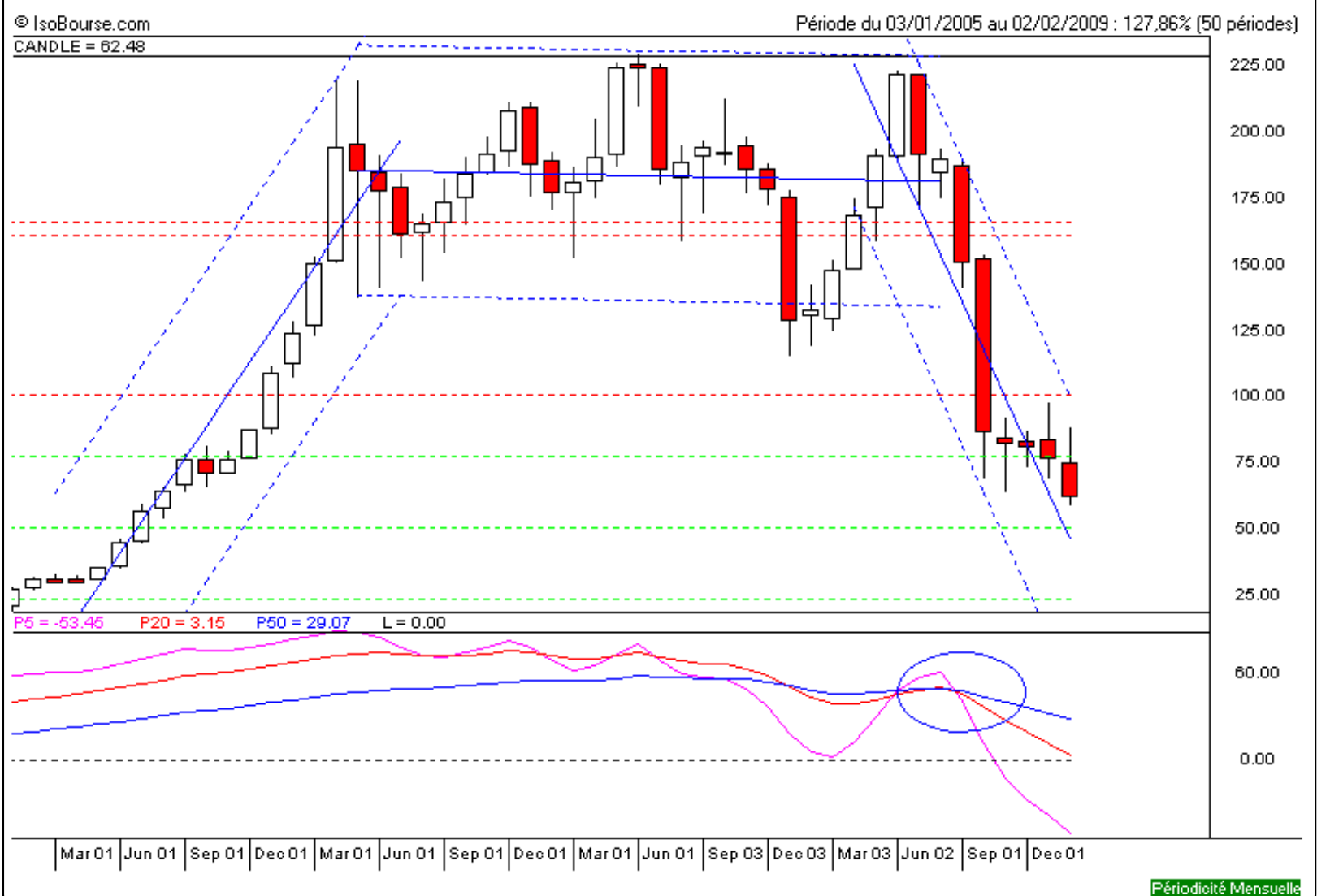


Niveaux techniques du titre

	5 périodes	20 périodes	50 périodes	100 périodes
Moy. Mob.	78,17 (-20,07%)	152,56 (-59,05%)	138,32 (-54,83%)	75,21 (-16,93%)
Résistance	100,37 (-37,75%)	161,25 (-61,25%)	166,76 (-62,53%)	166,76 (-62,53%)
Support	76,89 (-18,74%)	76,89 (-18,74%)	49,66 (25,82%)	22,69 (175,36%)
	Support N*2	Support N*1	Résistance N*1	Résistance N*2
Période	52,51 (18,99%)	64,70 (-3,43%)	93,63 (-33,27%)	110,37 (-43,39%)



Avertissement : La société IsoBourse informe le lecteur que les données sont fournies uniquement à titre d'information et que les opérations sur les marchés financiers comportent des risques. Le lecteur s'engage à avoir la capacité juridique et se reconnaît seul responsable de ses actes. De ce fait, la responsabilité de la société IsoBourse, de ses dirigeants et associés ne saurait être engagée en cas d'erreurs, d'omission, d'investissement inopportun ou en cas de force majeure, d'évènements indépendants de la volonté de la société.



Moyen Terme

Court Terme

ÉTUDE : Court Terme
DURÉE : Entre 1 et 3 mois
PÉRIODICITÉ : Hebdomadaire

Les barres de pression sont décroissantes et inscrivent l'action VALLOUREC dans un mouvement baissier.

La courbe de pression 20 périodes (courbe rouge) évolue au dessous de la courbe de pression 50 périodes (courbe bleue). Cette configuration vient appuyer l'hypothèse de la poursuite du mouvement.

Le support situé à 72,32 a été franchi à la baisse et l'action pourrait poursuivre son repli.

A contrario, une clôture hebdomadaire au dessus de 81,19 invaliderait ce scénario.

Dernière période de cotations

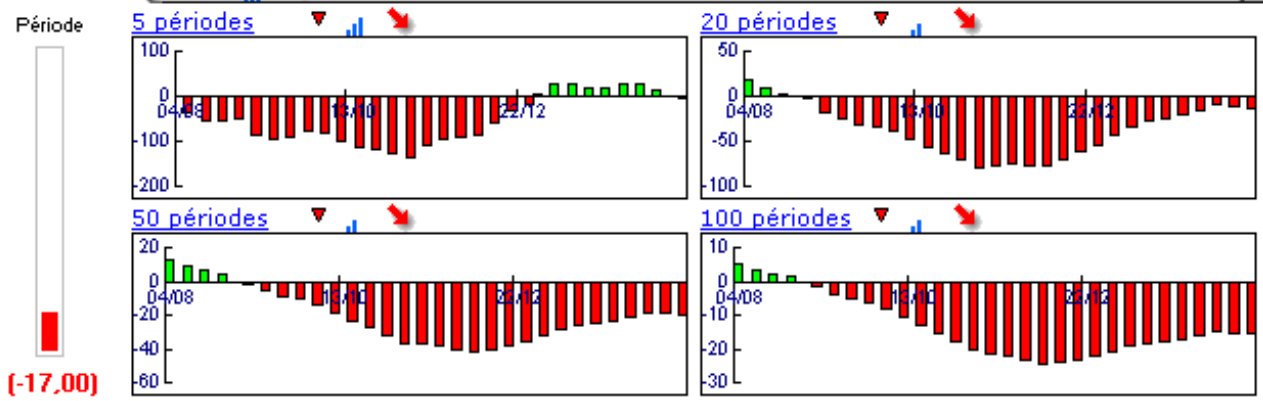
Date	Dernier cours	Variation	Clôture (veille)
23/02/2009	62,48	-17,64%	75,86
Ouverture	+ Bas	+ Haut	Volume
77,60	59,12	78,32	4 688 798

Périodicité Hebdomadaire

5 dernières périodes de cotations

Le	Ouverture	+ Haut	+ Bas	Clôture	Variation	Volume
23/02/2009	77,60	78,32	59,12	62,48	-17,64%	4 688 798
16/02/2009	79,97	80,57	74,83	75,86	-5,67%	1 489 694
09/02/2009	84,73	88,79	79,29	80,42	-6,60%	1 767 000
02/02/2009	75,79	86,80	71,94	86,10	+11,98%	2 552 200
26/01/2009	73,44	81,30	72,31	76,89	+4,63%	2 596 700

Tableau de bord du titre



Niveaux techniques du titre

	5 périodes	20 périodes	50 périodes	100 périodes
Moy. Mob.	76,35 (-18,17%)	80,30 (-22,19%)	137,03 (-54,40%)	160,76 (-61,13%)
Résistance	81,19 (-23,04%)	87,47 (-28,57%)	146,74 (-57,42%)	166,97 (-62,58%)
Support	73,49 (-14,98%)	72,32 (-13,61%)	72,32 (-13,61%)	72,32 (-13,61%)
	Support N*2	Support N*1	Résistance N*1	Résistance N*2
Période	71,35 (-12,43%)	73,61 (-15,12%)	79,35 (-21,26%)	82,83 (-24,57%)



Avertissement : La société IsoBourse informe le lecteur que les données sont fournies uniquement à titre d'information et que les opérations sur les marchés financiers comportent des risques. Le lecteur s'engage à avoir la capacité juridique et se reconnaît seul responsable de ses actes. De ce fait, la responsabilité de la société IsoBourse, de ses dirigeants et associés ne saurait être engagée en cas d'erreurs, d'omission, d'investissement inopportun ou en cas de force majeure, d'évènements indépendants de la volonté de la société.

