

Moyen Terme

Court Terme

**ÉTUDE : Moyen Terme**  
**DURÉE : Plus de 3 mois**  
**PÉRIODICITÉ : Mensuelle**

Les barres de pression sont décroissantes et inscrivent l'indice CAC 40 dans un mouvement baissier.

La courbe de pression 20 périodes (courbe rouge) évolue au dessous de la courbe de pression 50 périodes (courbe bleue). Cette configuration vient appuyer l'hypothèse de la poursuite du mouvement.

Le support situé à 2702,48 a été franchi à la baisse et l'indice pourrait poursuivre son repli.

A contrario, une clôture mensuelle au dessus de 3285,11 invaliderait ce scénario.

Dernière période de cotations

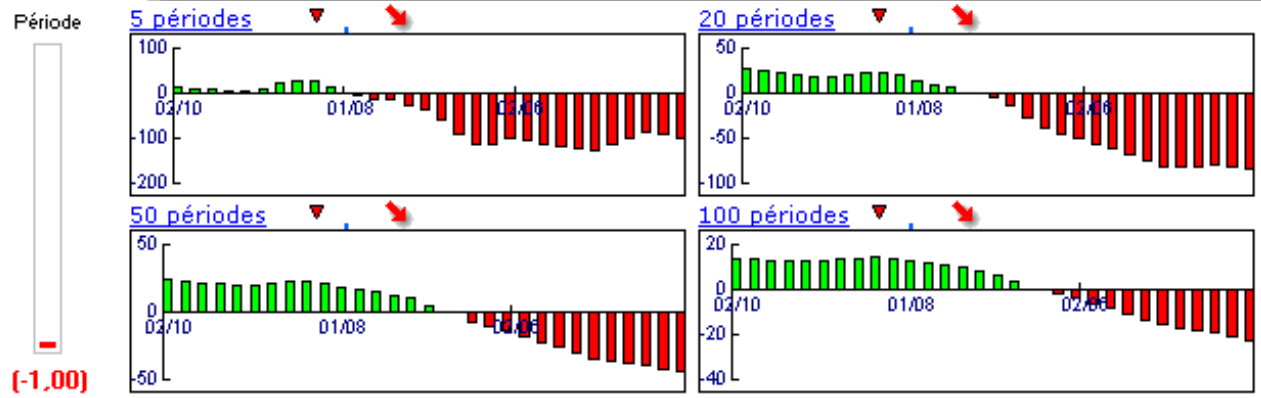
Date	Dernier cours	Variation	Clôture (veille)
02/03/2009	2 534,45	-6,22%	2 702,48
Ouverture	+ Bas	+ Haut	Volume
2 632,92	2 521,46	2 675,68	971 950 080

Périodicité Mensuelle

5 dernières périodes de cotations

Le	Ouverture	+ Haut	+ Bas	Clôture	Variation	Volume
02/03/2009	2 632,92	2 675,68	2 521,46	2 534,45	-6,22%	971 950 080
02/02/2009	2 929,19	3 146,69	2 644,19	2 702,48	-9,13%	3 114 902 272
02/01/2009	3 240,75	3 426,04	2 770,09	2 973,92	-7,58%	3 136 745 472
01/12/2008	3 261,33	3 342,84	2 956,75	3 217,97	-1,37%	2 806 699 520
03/11/2008	3 513,12	3 691,09	2 838,50	3 262,68	-6,43%	3 520 975 616

Tableau de bord du titre



Niveaux techniques du titre

	5 périodes	20 périodes	50 périodes	100 périodes
Moy. Mob.	2 938,30 (-13,74%)	4 420,49 (-42,67%)	4 769,24 (-46,86%)	4 353,94 (-41,79%)
Résistance	3 285,11 (-22,85%)	4 613,68 (-45,07%)	4 816,40 (-47,38%)	4 777,92 (-46,95%)
Support	2 702,48 (-6,22%)	2 702,48 (-6,22%)	2 702,48 (-6,22%)	2 702,48 (-6,22%)
	Support N*2	Support N*1	Résistance N*1	Résistance N*2
Période	2 328,62 (8,84%)	2 515,55 (0,75%)	3 018,05 (-16,02%)	3 333,62 (-23,97%)

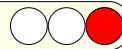


**Avertissement :** La société IsoBourse informe le lecteur que les données sont fournies uniquement à titre d'information et que les opérations sur les marchés financiers comportent des risques. Le lecteur s'engage à avoir la capacité juridique et se reconnaît seul responsable de ses actes. De ce fait, la responsabilité de la société IsoBourse, de ses dirigeants et associés ne saurait être engagée en cas d'erreurs, d'omission, d'investissement inopportun ou en cas de force majeure, d'événements indépendants de la volonté de la société.

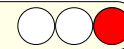


Périodicité Mensuelle

Moyen Terme



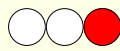
Court Terme



**ÉTUDE : Court Terme**

**DURÉE : Entre 1 et 3 mois**

**PÉRIODICITÉ : Hebdomadaire**



Les barres de pression sont décroissantes et inscrivent l'indice CAC 40 dans un mouvement baissier.

La courbe de pression 20 périodes (courbe rouge) évolue au dessous de la courbe de pression 50 périodes (courbe bleue). Cette configuration vient appuyer l'hypothèse de la poursuite du mouvement.

Le support situé à 2702,48 a été franchi à la baisse et l'indice pourrait poursuivre son repli.

A contrario, une clôture hebdomadaire au dessus de 2961,64 invaliderait ce scénario.

Dernière période de cotations

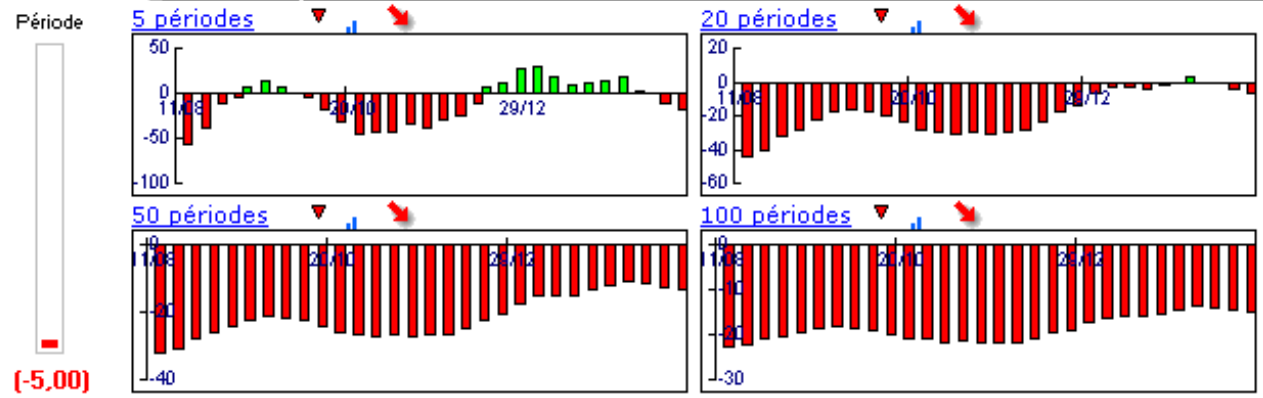
Date	Dernier cours	Variation	Clôture (veille)
02/03/2009	2 534,45	-6,22%	2 702,48
Ouverture	+ Bas	+ Haut	Volume
2 632,92	2 521,46	2 675,68	971 950 080

Périodicité Hebdomadaire

5 dernières périodes de cotations

Le	Ouverture	+ Haut	+ Bas	Clôture	Variation	Volume
02/03/2009	2 632,92	2 675,68	2 521,46	2 534,45	-6,22%	971 950 080
23/02/2009	2 805,67	2 810,91	2 644,19	2 702,48	-1,75%	881 597 632
16/02/2009	2 977,17	2 994,41	2 750,55	2 750,55	-8,25%	759 133 824
09/02/2009	3 110,60	3 146,13	2 932,41	2 997,86	-4,00%	702 154 816
02/02/2009	2 929,19	3 146,69	2 867,68	3 122,79	+5,01%	772 016 000

Tableau de bord du titre

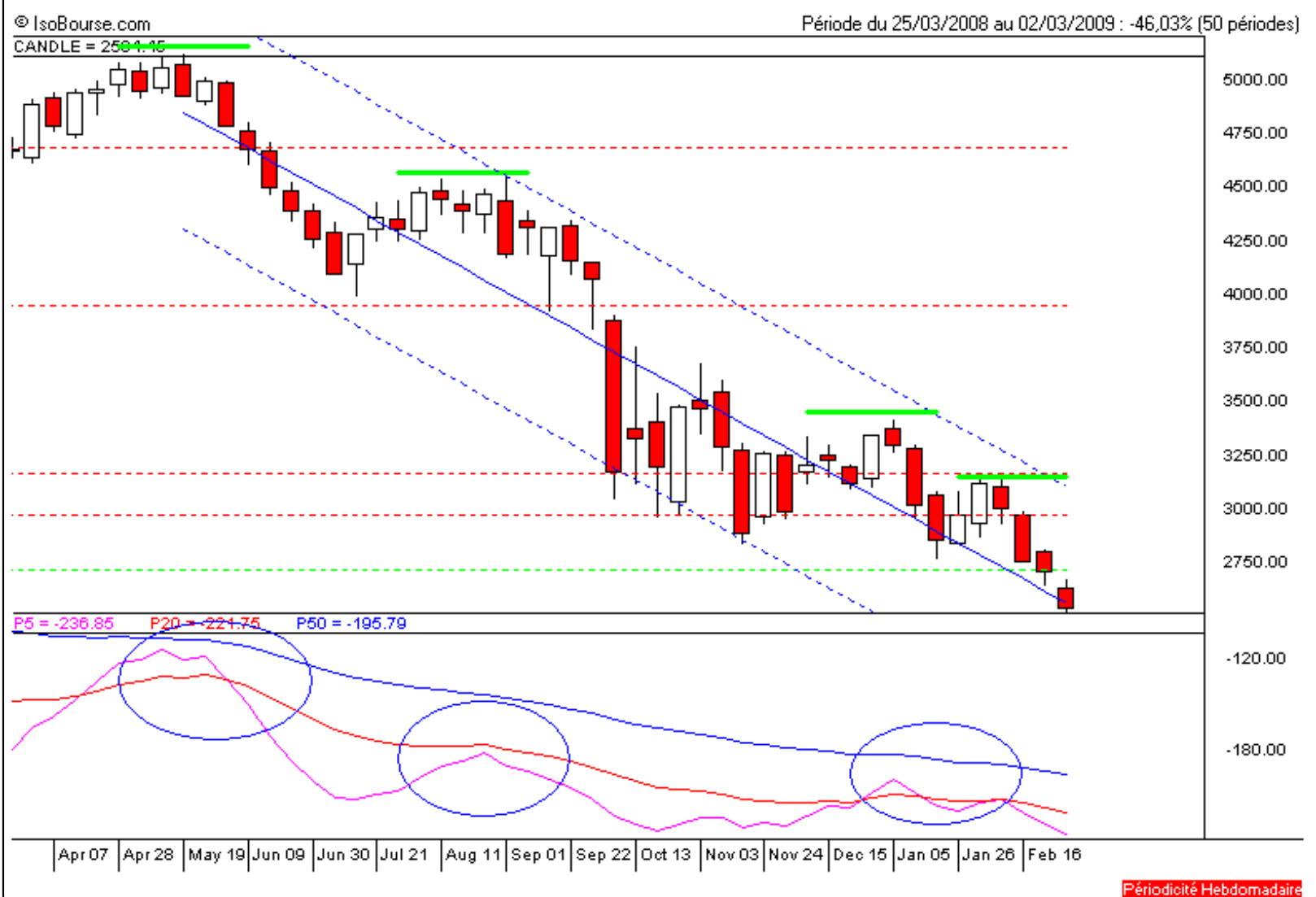


Niveaux techniques du titre

	5 périodes	20 périodes	50 périodes	100 périodes
Moy. Mob.	2 821,63 (-10,18%)	3 086,31 (-17,88%)	3 925,84 (-35,44%)	4 746,59 (-46,60%)
Résistance	2 961,64 (-14,42%)	3 161,24 (-19,83%)	3 956,80 (-35,95%)	4 701,23 (-46,09%)
Support	2 702,48 (-6,22%)	2 702,48 (-6,22%)	2 702,48 (-6,22%)	2 702,48 (-6,22%)
	Support N*2	Support N*1	Résistance N*1	Résistance N*2
Période	2 552,47 (-0,71%)	2 627,47 (-3,54%)	2 794,19 (-9,30%)	2 885,91 (-12,18%)



**Avertissement :** La société IsoBourse informe le lecteur que les données sont fournies uniquement à titre d'information et que les opérations sur les marchés financiers comportent des risques. Le lecteur s'engage à avoir la capacité juridique et se reconnaît seul responsable de ses actes. De ce fait, la responsabilité de la société IsoBourse, de ses dirigeants et associés ne saurait être engagée en cas d'erreurs, d'omission, d'investissement inopportun ou en cas de force majeure, d'évènements indépendants de la volonté de la société.



Périodicité Hebdomadaire