

Moyen Terme

Court Terme

ÉTUDE : Moyen Terme
DURÉE : Plus de 3 mois
PÉRIODICITÉ : Mensuelle

Les barres de pression sont croissantes et inscrivent l'action HAVAS dans un mouvement haussier.

Dans ce contexte, la présence d'une impulsion haussière vient renforcer cette orientation.

La résistance située à 1,52 a été franchie à la hausse et l'action pourrait poursuivre sa progression vers la suivante située à 2,76.

A contrario, une clôture mensuelle au dessous de 1,36 invaliderait ce scénario. La validation du croisement de la courbe de pression 5 périodes avec la courbe 20 périodes constituera un point d'entrée.

Dernière période de cotations

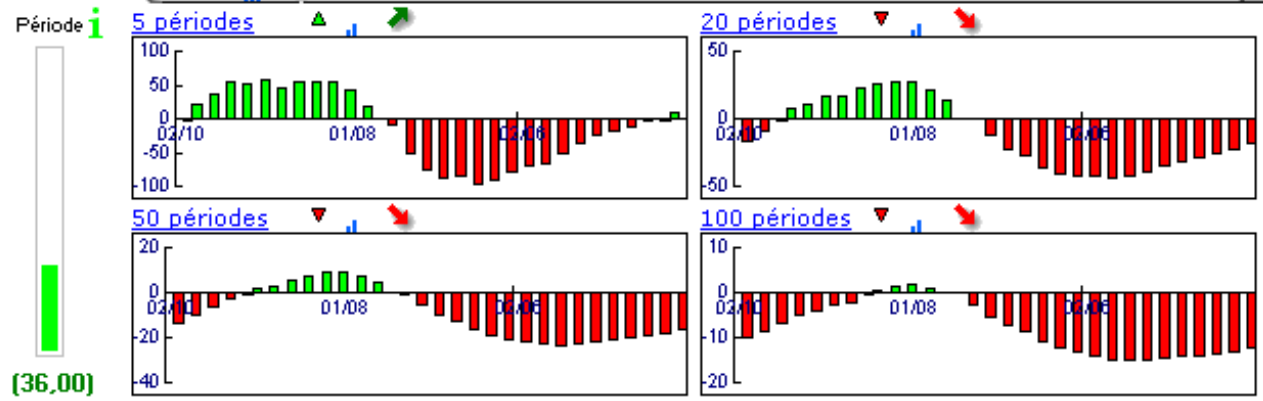
Date	Dernier cours	Variation	Clôture (veille)
02/03/2009	1,82	33,82%	1,36
Ouverture	+ Bas	+ Haut	Volume
1,32	1,26	1,89	52 473 152

Périodicité Mensuelle

5 dernières périodes de cotations

Le	Ouverture	+ Haut	+ Bas	Clôture	Variation	Volume
02/03/2009	1,32	1,89	1,26	1,82	+33,82%	52 473 152
02/02/2009	1,58	1,73	1,31	1,36	-13,92%	34 681 964
02/01/2009	1,47	1,75	1,39	1,58	+7,63%	41 708 308
01/12/2008	1,44	1,57	1,33	1,47	+1,24%	41 674 864
03/11/2008	1,57	1,79	1,26	1,45	-6,45%	28 097 500

Tableau de bord du titre



Niveaux techniques du titre

	5 périodes	20 périodes	50 périodes	100 périodes
Moy. Mob.	1,54 (18,18%)	2,62 (-30,53%)	3,55 (-48,73%)	5,13 (-64,52%)
Résistance	1,52 (19,74%)	2,76 (-34,06%)	3,75 (-51,47%)	4,92 (-63,01%)
Support	1,36 (33,82%)	1,36 (33,82%)	1,36 (33,82%)	1,36 (33,82%)
	Support N*2	Support N*1	Résistance N*1	Résistance N*2
Période	1,05 (73,33%)	1,21 (50,41%)	1,63 (11,66%)	1,89 (-3,70%)



Avertissement : La société IsoBourse informe le lecteur que les données sont fournies uniquement à titre d'information et que les opérations sur les marchés financiers comportent des risques. Le lecteur s'engage à avoir la capacité juridique et se reconnaît seul responsable de ses actes. De ce fait, la responsabilité de la société IsoBourse, de ses dirigeants et associés ne saurait être engagée en cas d'erreurs, d'omission, d'investissement inopportun ou en cas de force majeure, d'évènements indépendants de la volonté de la société.



Moyen Terme

Court Terme

ÉTUDE : Court Terme
DURÉE : Entre 1 et 3 mois
PÉRIODICITÉ : Hebdomadaire

Les barres de pression sont croissantes et inscrivent l'action HAVAS dans un mouvement haussier.

La courbe de pression 20 périodes (courbe rouge) évolue au dessus de la courbe de pression 50 périodes (courbe bleue). Cette configuration vient appuyer l'hypothèse de la poursuite du mouvement.

La résistance située à 1,79 a été franchie à la hausse et l'action pourrait poursuivre sa progression vers la suivante située à 2,49. A contrario, une clôture hebdomadaire au dessous de 1,56 invaliderait ce scénario.

Dernière période de cotations

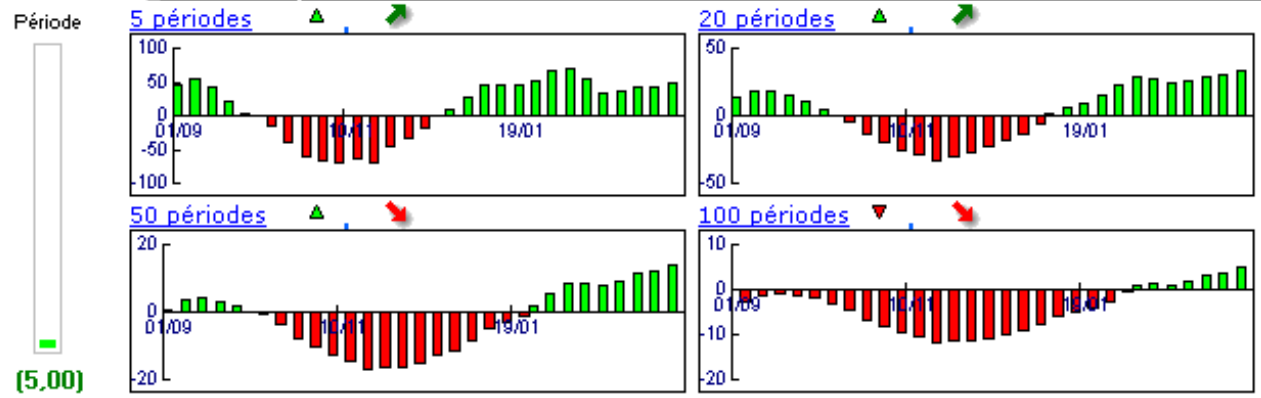
Date	Dernier cours	Variation	Clôture (veille)
23/03/2009	1,82	1,68%	1,79
Ouverture	+ Bas	+ Haut	Volume
1,79	1,75	1,85	4 154 753

Périodicité Hebdomadaire

5 dernières périodes de cotations

Le	Ouverture	+ Haut	+ Bas	Clôture	Variation	Volume
23/03/2009	1,79	1,85	1,75	1,82	+1,68%	4 154 753
16/03/2009	1,82	1,89	1,72	1,79	+0,56%	8 669 400
09/03/2009	1,60	1,84	1,56	1,78	+13,38%	14 030 100
02/03/2009	1,32	1,60	1,26	1,57	+15,44%	25 618 900
23/02/2009	1,43	1,46	1,31	1,36	-4,90%	11 713 500

Tableau de bord du titre

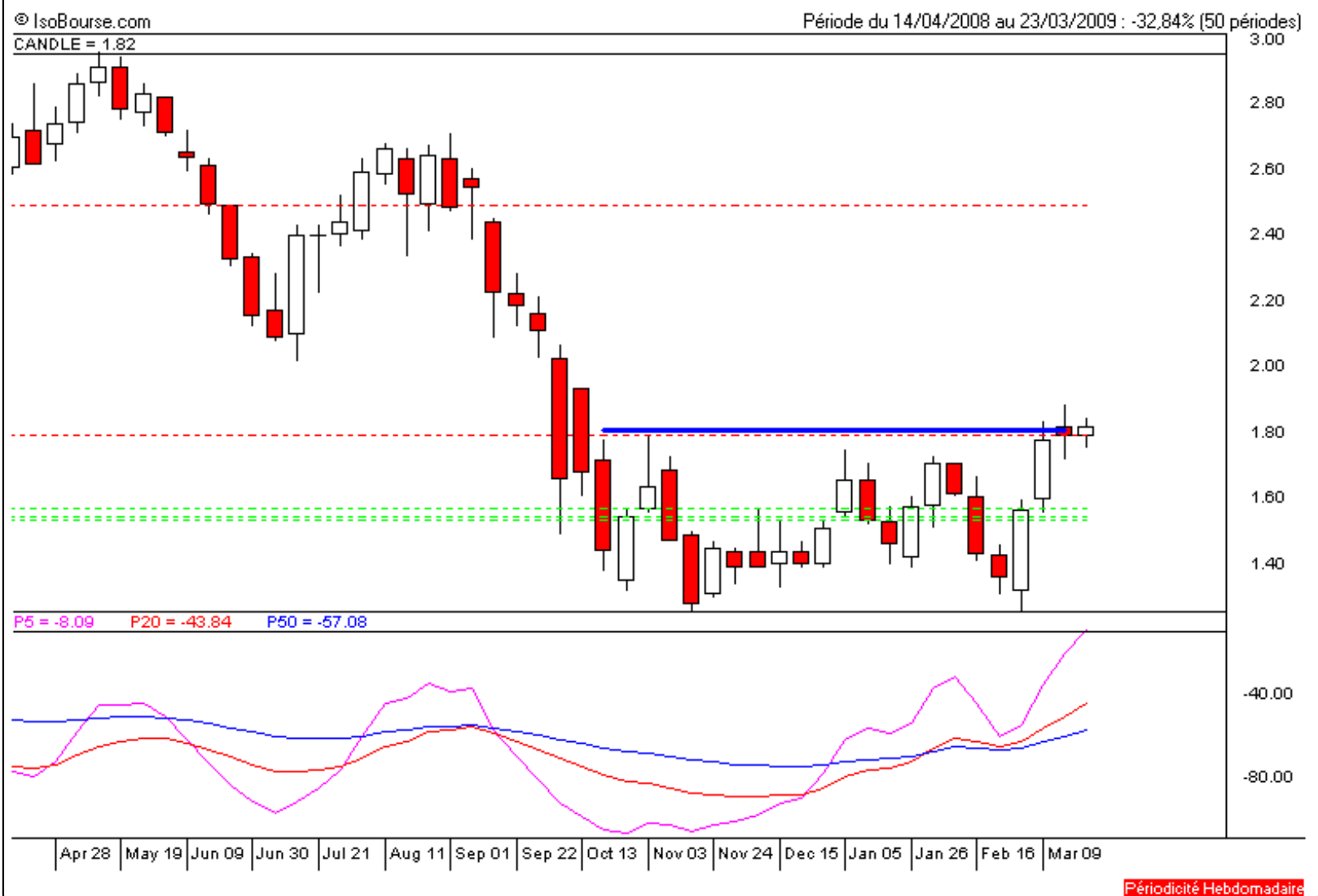


Niveaux techniques du titre

	5 périodes	20 périodes	50 périodes	100 périodes
Moy. Mob.	1,66 (9,64%)	1,53 (18,95%)	2,04 (-10,78%)	2,84 (-35,92%)
Résistance	1,79 (1,68%)	1,79 (1,68%)	2,49 (-26,91%)	3,30 (-44,85%)
Support	1,56 (16,67%)	1,53 (18,95%)	1,54 (18,18%)	1,54 (18,18%)
	Support N*2	Support N*1	Résistance N*1	Résistance N*2
Période	1,63 (11,66%)	1,71 (6,43%)	1,88 (-3,19%)	1,97 (-7,61%)



Avertissement : La société IsoBourse informe le lecteur que les données sont fournies uniquement à titre d'information et que les opérations sur les marchés financiers comportent des risques. Le lecteur s'engage à avoir la capacité juridique et se reconnaît seul responsable de ses actes. De ce fait, la responsabilité de la société IsoBourse, de ses dirigeants et associés ne saurait être engagée en cas d'erreurs, d'omission, d'investissement inopportun ou en cas de force majeure, d'événements indépendants de la volonté de la société.



Périodicité Hebdomadaire