

Moyen Terme

Court Terme

**ÉTUDE : Moyen Terme**    
**DURÉE : Plus de 3 mois**  
**PÉRIODICITÉ : Mensuelle**

Les barres de pression sont croissantes et inscrivent l'action TRIGANO dans un mouvement haussier.

La résistance située à 5,32 a été franchie à la hausse et l'action pourrait poursuivre sa progression vers la suivante située à 20,32. A contrario, une clôture mensuelle au dessous de 4,61 invaliderait ce scénario.

Dernière période de cotations

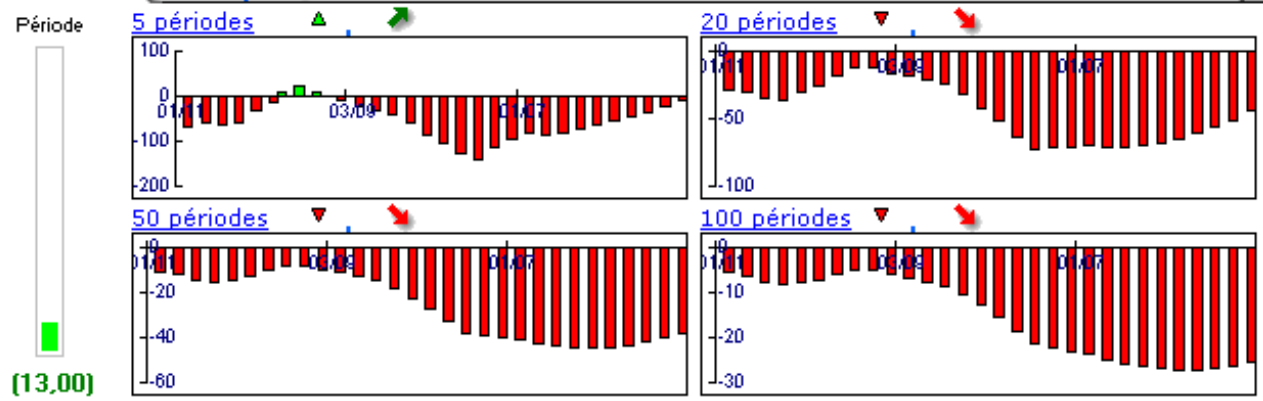
Date	Dernier cours	Variation	Clôture (veille)
01/04/2009	6,15	15,60%	5,32
Ouverture	+ Bas	+ Haut	Volume
5,40	5,34	6,40	246 908

Périodicité Mensuelle

5 dernières périodes de cotations

Le	Ouverture	+ Haut	+ Bas	Clôture	Variation	Volume
01/04/2009	5,40	6,40	5,34	6,15	+15,60%	246 908
02/03/2009	4,71	5,70	4,14	5,32	+9,92%	560 700
02/02/2009	4,71	4,99	4,45	4,84	+0,21%	295 893
02/01/2009	4,42	7,00	4,42	4,83	+9,28%	1 133 812
01/12/2008	4,35	4,80	4,10	4,42	+1,84%	1 628 809

Tableau de bord du titre

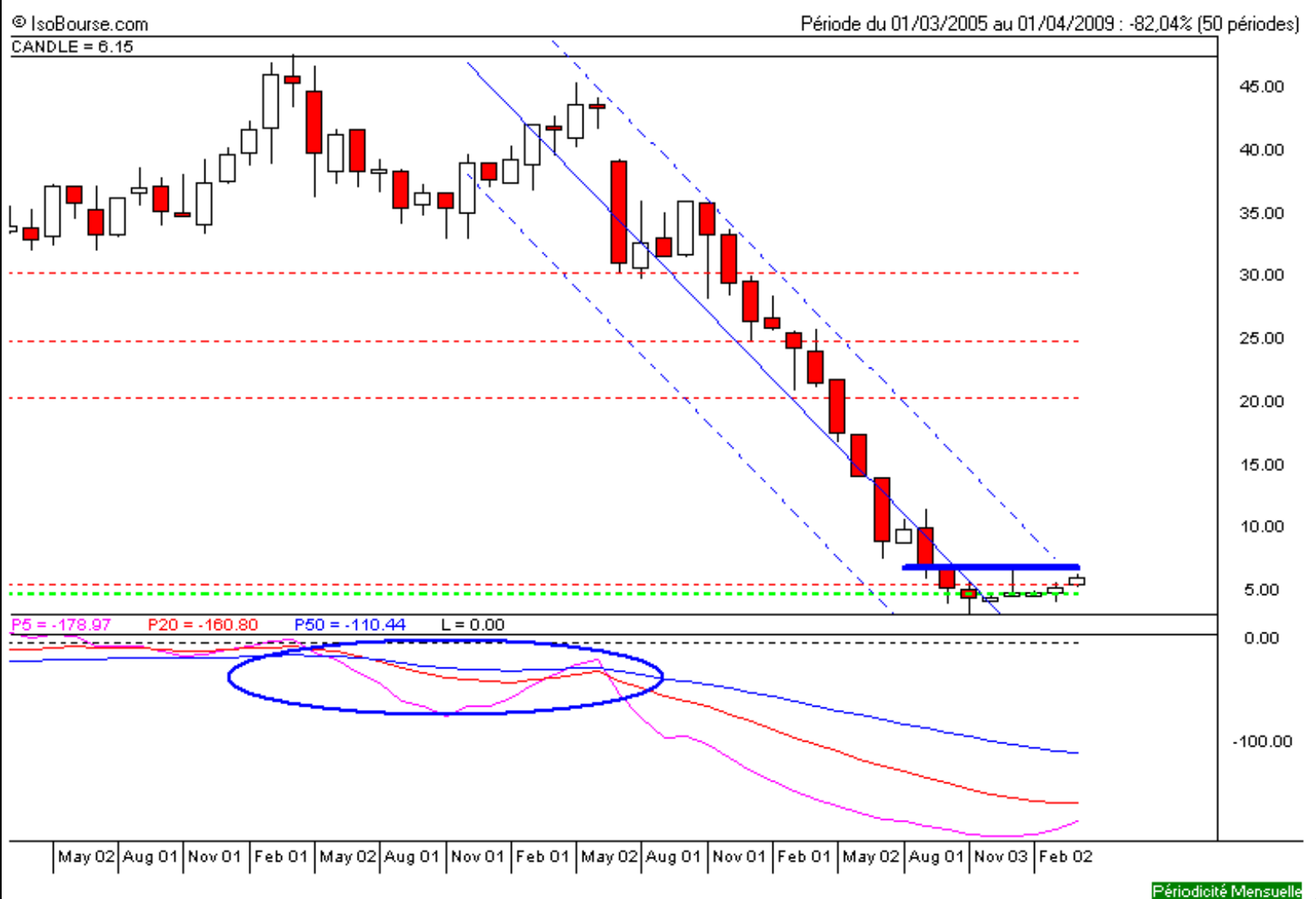


Niveaux techniques du titre

	5 périodes	20 périodes	50 périodes	100 périodes
Moy. Mob.	5,11 (20,35%)	16,09 (-61,78%)	29,40 (-79,08%)	24,00 (-74,37%)
Résistance	5,32 (15,60%)	20,32 (-69,73%)	30,41 (-79,78%)	24,90 (-75,30%)
Support	4,47 (37,58%)	4,61 (33,41%)	4,61 (33,41%)	4,61 (33,41%)
	Support N*2	Support N*1	Résistance N*1	Résistance N*2
Période	3,49 (76,22%)	4,40 (39,77%)	5,96 (3,19%)	6,61 (-6,96%)



**Avertissement :** La société IsoBourse informe le lecteur que les données sont fournies uniquement à titre d'information et que les opérations sur les marchés financiers comportent des risques. Le lecteur s'engage à avoir la capacité juridique et se reconnaît seul responsable de ses actes. De ce fait, la responsabilité de la société IsoBourse, de ses dirigeants et associés ne saurait être engagée en cas d'erreurs, d'omission, d'investissement inopportun ou en cas de force majeure, d'évènements indépendants de la volonté de la société.



Périodicité Mensuelle

Moyen Terme

Court Terme

**ÉTUDE : Court Terme**    
**DURÉE : Entre 1 et 3 mois**  
**PÉRIODICITÉ : Hebdomadaire**

Les barres de pression sont croissantes et inscrivent l'action TRIGANO dans un mouvement haussier.

La courbe de pression 20 périodes (courbe rouge) évolue au dessus de la courbe de pression 50 périodes (courbe bleue). Cette configuration vient appuyer l'hypothèse de la poursuite du mouvement.

La résistance située à 5,60 a été franchie à la hausse et l'action pourrait poursuivre sa progression vers la suivante située à 11,03. A contrario, une clôture hebdomadaire au dessous de 4,70 invaliderait ce scénario.

Dernière période de cotations

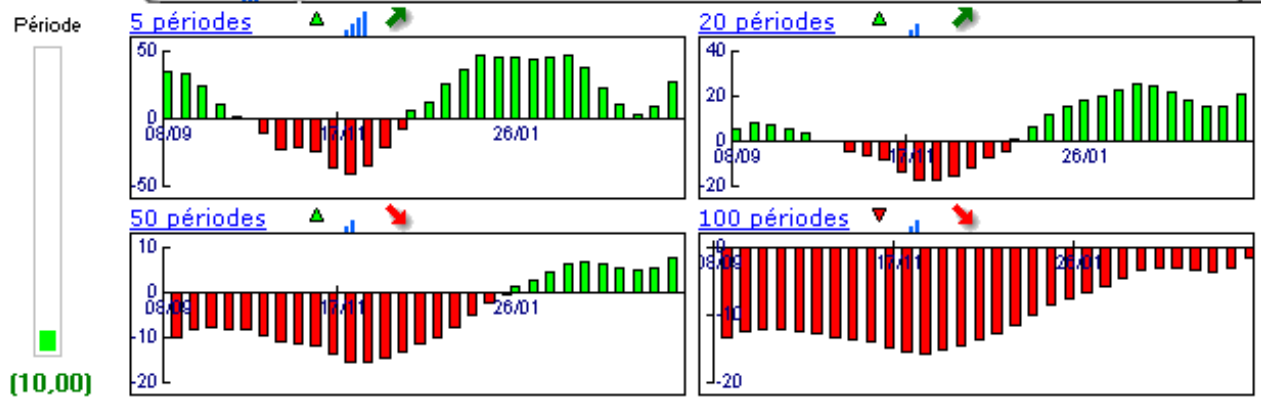
Date	Dernier cours	Variation	Clôture (veille)
30/03/2009	6,15	9,82%	5,60
Ouverture	+ Bas	+ Haut	Volume
5,70	4,50	6,40	406 008

Périodicité Hebdomadaire

5 dernières périodes de cotations

Le	Ouverture	+ Haut	+ Bas	Clôture	Variation	Volume
30/03/2009	5,70	6,40	4,50	6,15	+9,82%	406 008
23/03/2009	4,77	5,70	4,77	5,60	+17,89%	144 000
16/03/2009	4,70	5,04	4,61	4,75	+2,37%	129 500
09/03/2009	4,28	4,89	4,14	4,64	+7,91%	82 600
02/03/2009	4,71	4,71	4,14	4,30	-11,16%	45 500

Tableau de bord du titre

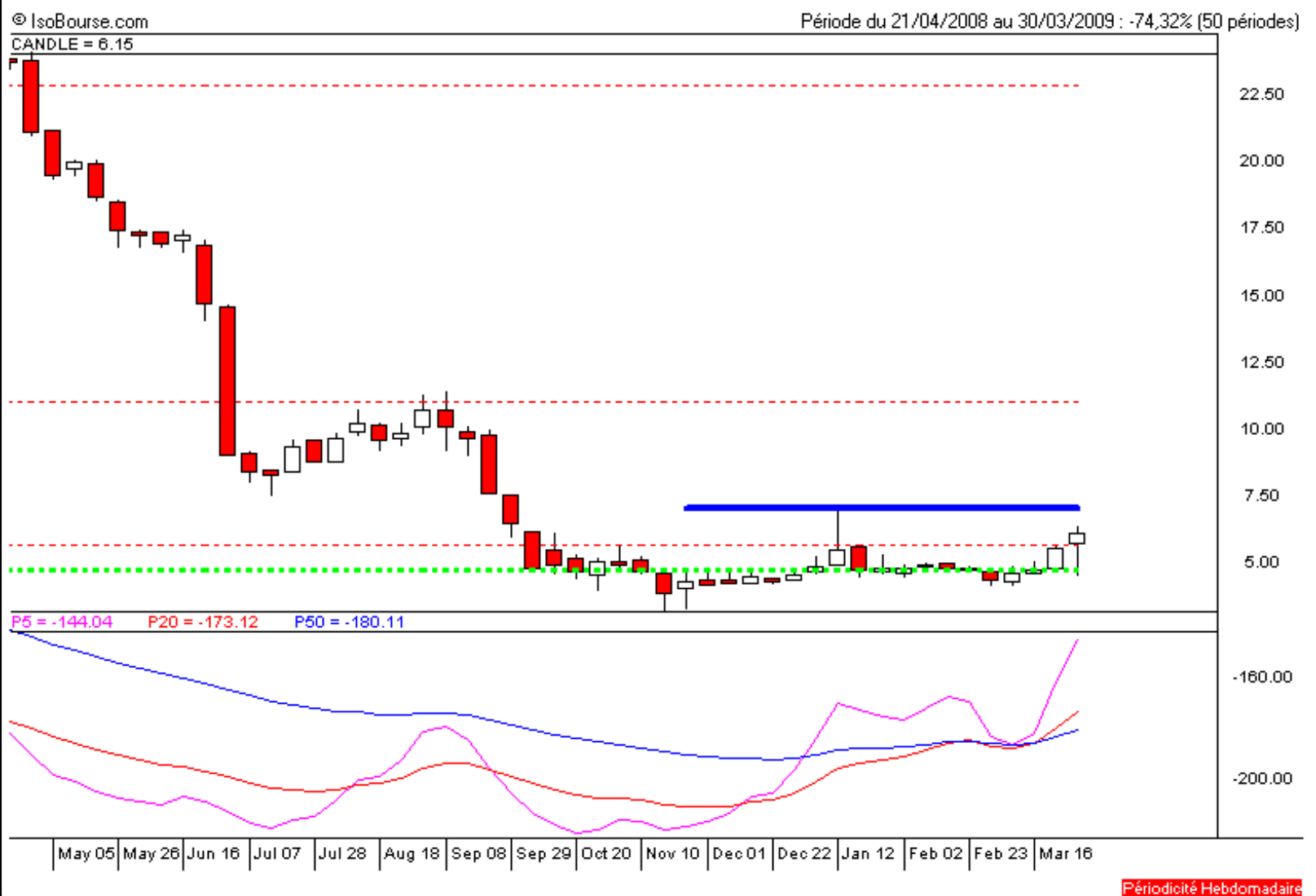


Niveaux techniques du titre

	5 périodes	20 périodes	50 périodes	100 périodes
Moy. Mob.	5,09 (20,83%)	4,75 (29,47%)	8,79 (-30,03%)	20,48 (-69,97%)
Résistance	5,60 (9,82%)	5,60 (9,82%)	11,03 (-44,24%)	23,02 (-73,28%)
Support	4,70 (30,85%)	4,55 (35,16%)	4,64 (32,54%)	4,64 (32,54%)
	Support N*2	Support N*1	Résistance N*1	Résistance N*2
Période	4,43 (38,83%)	5,02 (22,51%)	5,95 (3,36%)	6,29 (-2,23%)



**Avertissement :** La société IsoBourse informe le lecteur que les données sont fournies uniquement à titre d'information et que les opérations sur les marchés financiers comportent des risques. Le lecteur s'engage à avoir la capacité juridique et se reconnaît seul responsable de ses actes. De ce fait, la responsabilité de la société IsoBourse, de ses dirigeants et associés ne saurait être engagée en cas d'erreurs, d'omission, d'investissement inopportun ou en cas de force majeure, d'évènements indépendants de la volonté de la société.



Périodicité Hebdomadaire