

Moyen Terme

Court Terme

**ÉTUDE : Moyen Terme**    
**DURÉE : Plus de 3 mois**  
**PÉRIODICITÉ : Mensuelle**

Les barres de pression sont croissantes et inscrivent l'action GROUPE STERIA dans un mouvement haussier. Dans ce contexte, la pression période positive vient renforcer cette orientation. La résistance située à 10,64 a été franchie à la hausse et l'action pourrait poursuivre sa progression vers la suivante située à 22,59. A contrario, une clôture mensuelle au dessous de 8,94 invaliderait ce scénario.

Dernière période de cotations

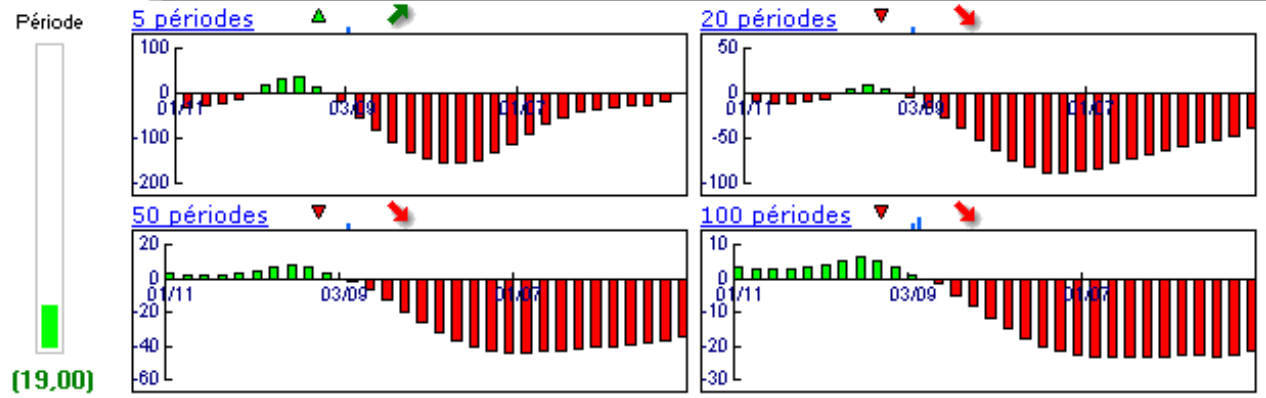
Date	Dernier cours	Variation	Clôture (veille)
01/04/2009	12,73	19,60%	10,64
Ouverture	+ Bas	+ Haut	Volume
10,50	10,30	12,75	1 619 308

Périodicité Mensuelle

5 dernières périodes de cotations

Le	Ouverture	+ Haut	+ Bas	Clôture	Variation	Volume
01/04/2009	10,50	12,75	10,30	12,73	+19,60%	1 619 308
02/03/2009	8,78	11,30	8,10	10,64	+19,42%	2 152 800
02/02/2009	8,04	10,32	7,61	8,91	+8,39%	2 318 279
02/01/2009	8,00	8,81	7,30	8,22	+3,14%	2 154 109
01/12/2008	8,49	8,88	7,35	7,97	-2,92%	3 285 306

Tableau de bord du titre

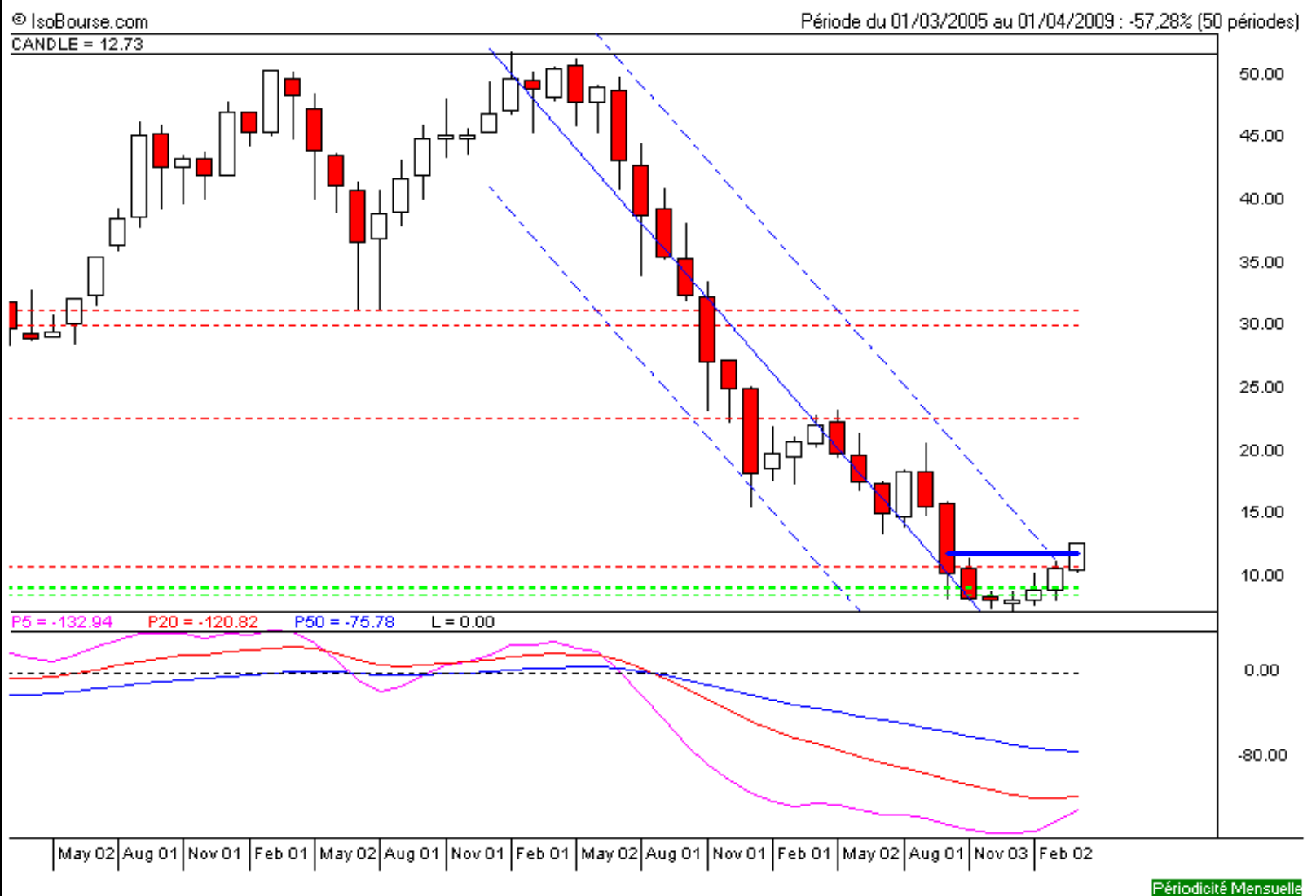


Niveaux techniques du titre

	5 périodes	20 périodes	50 périodes	100 périodes
Moy. Mob.	9,69 (31,32%)	17,70 (-28,11%)	32,62 (-60,99%)	29,70 (-57,15%)
Résistance	10,64 (19,60%)	22,59 (-43,67%)	31,29 (-59,33%)	30,12 (-57,75%)
Support	8,28 (53,68%)	8,94 (42,34%)	8,94 (42,34%)	8,87 (43,46%)
	Support N°2	Support N°1	Résistance N°1	Résistance N°2
Période	6,81 (86,86%)	8,72 (45,93%)	11,92 (6,75%)	13,21 (-3,67%)



**Avertissement :** La société IsoBourse informe le lecteur que les données sont fournies uniquement à titre d'information et que les opérations sur les marchés financiers comportent des risques. Le lecteur s'engage à avoir la capacité juridique et se reconnaît seul responsable de ses actes. De ce fait, la responsabilité de la société IsoBourse, de ses dirigeants et associés ne saurait être engagée en cas d'erreurs, d'omission, d'investissement inopportun ou en cas de force majeure, d'évènements indépendants de la volonté de la société.



Moyen Terme

Court Terme

**ÉTUDE : Court Terme**    
**DURÉE : Entre 1 et 3 mois**  
**PÉRIODICITÉ : Hebdomadaire**

Les barres de pression sont divergentes mais l'action GROUPE STERIA reste toutefois inscrite dans un mouvement haussier.

La courbe de pression 20 périodes (courbe rouge) évolue au dessus de la courbe de pression 50 périodes (courbe bleue). Cette configuration vient appuyer l'hypothèse de la poursuite du mouvement.

La résistance située à 12,70 a été légèrement franchie à la hausse mais la cassure doit être validée pour envisager la progression de l'action vers la suivante située à 17,75.

A contrario, une clôture hebdomadaire au dessous de 10,94 invaliderait ce scénario.

Dernière période de cotations

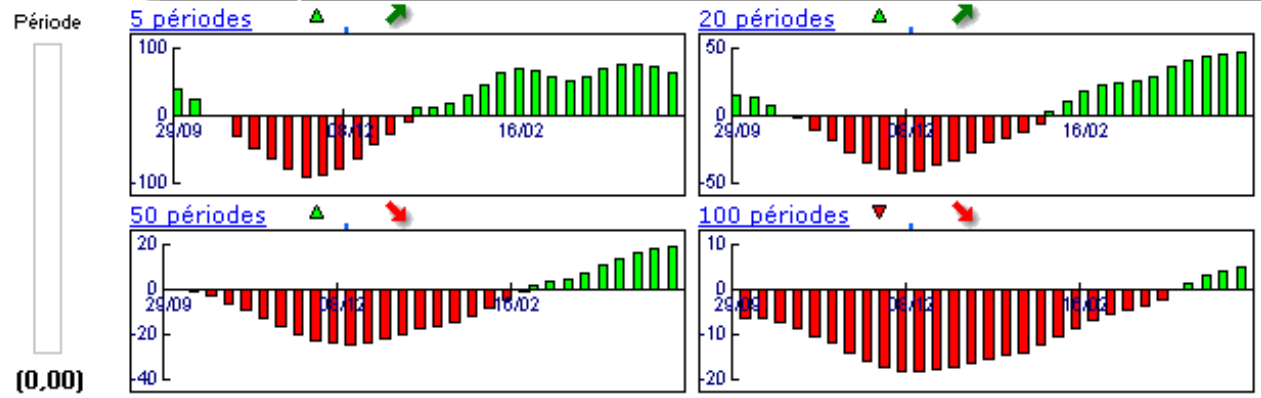
Date	Dernier cours	Variation	Clôture (veille)
20/04/2009	12,73	0,20%	12,70
Ouverture	+ Bas	+ Haut	Volume
12,03	11,50	12,75	272 608

Périodicité Hebdomadaire

5 dernières périodes de cotations

Le	Ouverture	+ Haut	+ Bas	Clôture	Variation	Volume
20/04/2009	12,03	12,75	11,50	12,73	+0,20%	272 608
14/04/2009	11,69	12,70	11,30	12,70	+10,34%	460 200
06/04/2009	11,44	11,77	10,30	11,51	+1,86%	502 700
30/03/2009	10,55	11,50	10,10	11,30	+4,73%	514 700
23/03/2009	10,50	11,30	10,40	10,79	+3,25%	465 500

Tableau de bord du titre



Niveaux techniques du titre

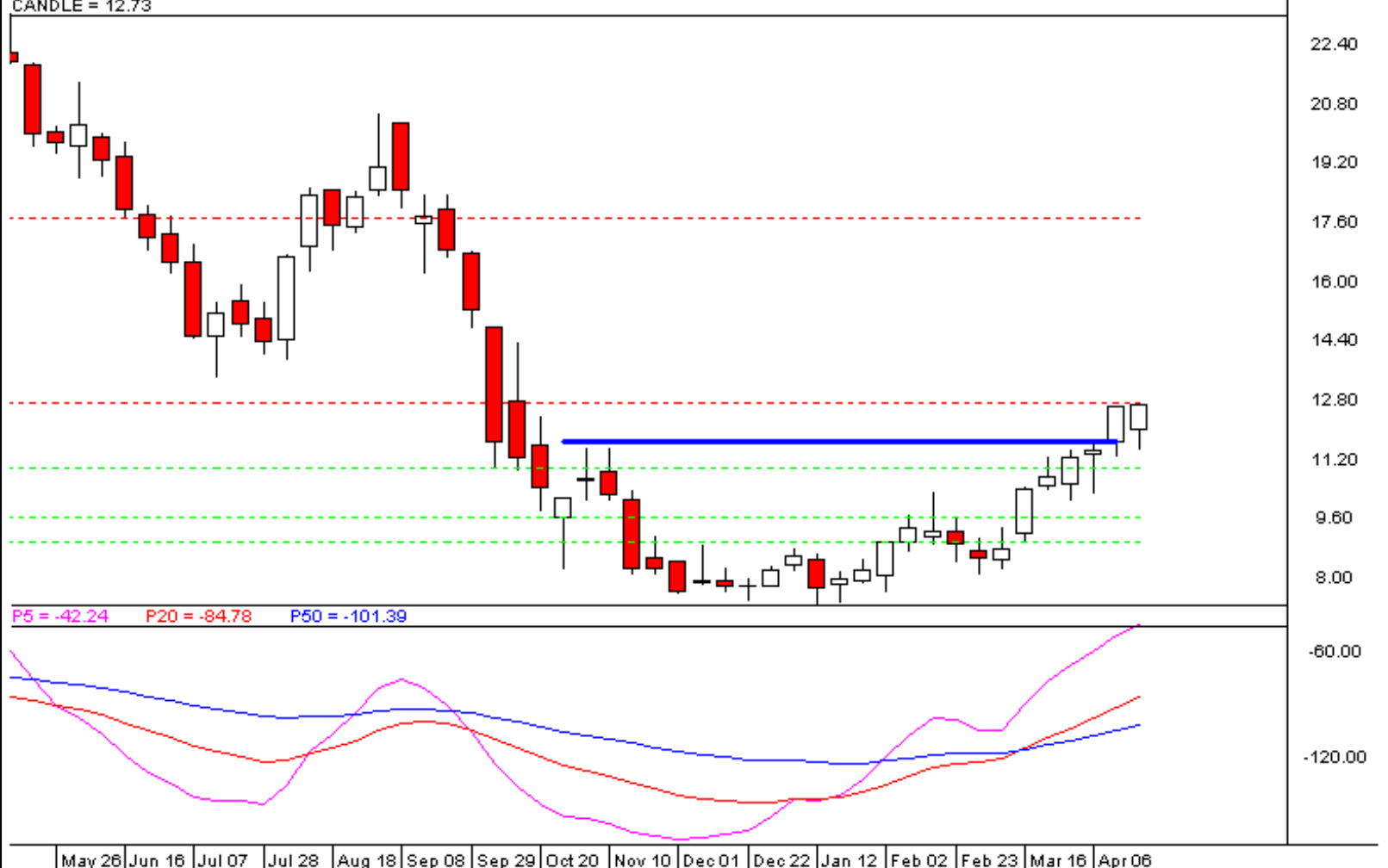
	5 périodes	20 périodes	50 périodes	100 périodes
Moy. Mob.	11,81 (7,75%)	9,39 (35,52%)	12,95 (-1,74%)	21,88 (-41,84%)
Résistance	12,70 (0,20%)	12,70 (0,20%)	17,75 (-28,31%)	24,81 (-48,71%)
Support	10,94 (16,32%)	8,89 (43,14%)	9,57 (32,97%)	9,57 (32,97%)
	Support N*2	Support N*1	Résistance N*1	Résistance N*2
Période	10,83 (17,50%)	11,76 (8,21%)	13,16 (-3,31%)	13,63 (-6,64%)



**Avertissement :** La société IsoBourse informe le lecteur que les données sont fournies uniquement à titre d'information et que les opérations sur les marchés financiers comportent des risques. Le lecteur s'engage à avoir la capacité juridique et se reconnaît seul responsable de ses actes. De ce fait, la responsabilité de la société IsoBourse, de ses dirigeants et associés ne saurait être engagée en cas d'erreurs, d'omission, d'investissement inopportun ou en cas de force majeure, d'événements indépendants de la volonté de la société.

© IsoBourse.com  
 CANDLE = 12.73

Période du 12/05/2008 au 20/04/2009 : -42,16% (50 périodes)



Périodicité Hebdomadaire