

Moyen Terme

Court Terme

**ÉTUDE : Moyen Terme**    
**DURÉE : Plus de 3 mois**  
**PÉRIODICITÉ : Mensuelle**

Les barres de pression sont croissantes et inscrivent l'action CAC 40 dans un mouvement haussier.

La résistance située à 3217,97 a été franchie à la hausse et l'action pourrait poursuivre sa progression vers la suivante située à 4574,30.

A contrario, une clôture mensuelle au dessous de 2826,43 invaliderait ce scénario.

Dernière période de cotations

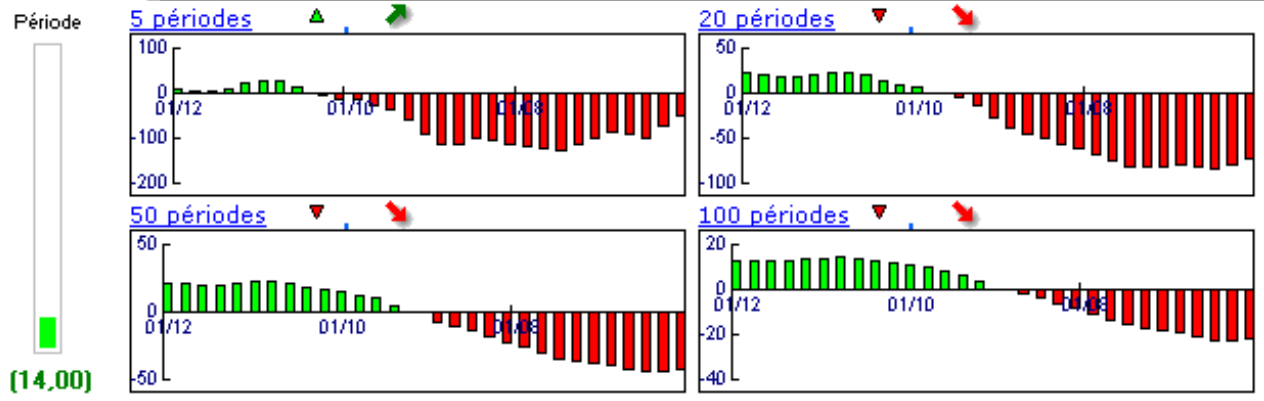
Date	Dernier cours	Variation	Clôture (veille)
04/05/2009	3 312,59	4,83%	3 159,85
Ouverture	+ Bas	+ Haut	Volume
3 180,26	3 168,25	3 355,95	948 094 464

Périodicité Mensuelle

5 dernières périodes de cotations

Le	Ouverture	+ Haut	+ Bas	Clôture	Variation	Volume
04/05/2009	3 180,26	3 355,95	3 168,25	3 312,59	+4,83%	948 094 464
01/04/2009	2 792,59	3 194,25	2 741,27	3 159,85	+12,56%	3 421 646 336
02/03/2009	2 632,92	2 918,23	2 465,46	2 807,34	+3,88%	4 011 949 568
02/02/2009	2 929,19	3 146,69	2 644,19	2 702,48	-9,13%	3 114 902 272
02/01/2009	3 240,75	3 426,04	2 770,09	2 973,92	-7,58%	3 136 745 472

Tableau de bord du titre



Niveaux techniques du titre

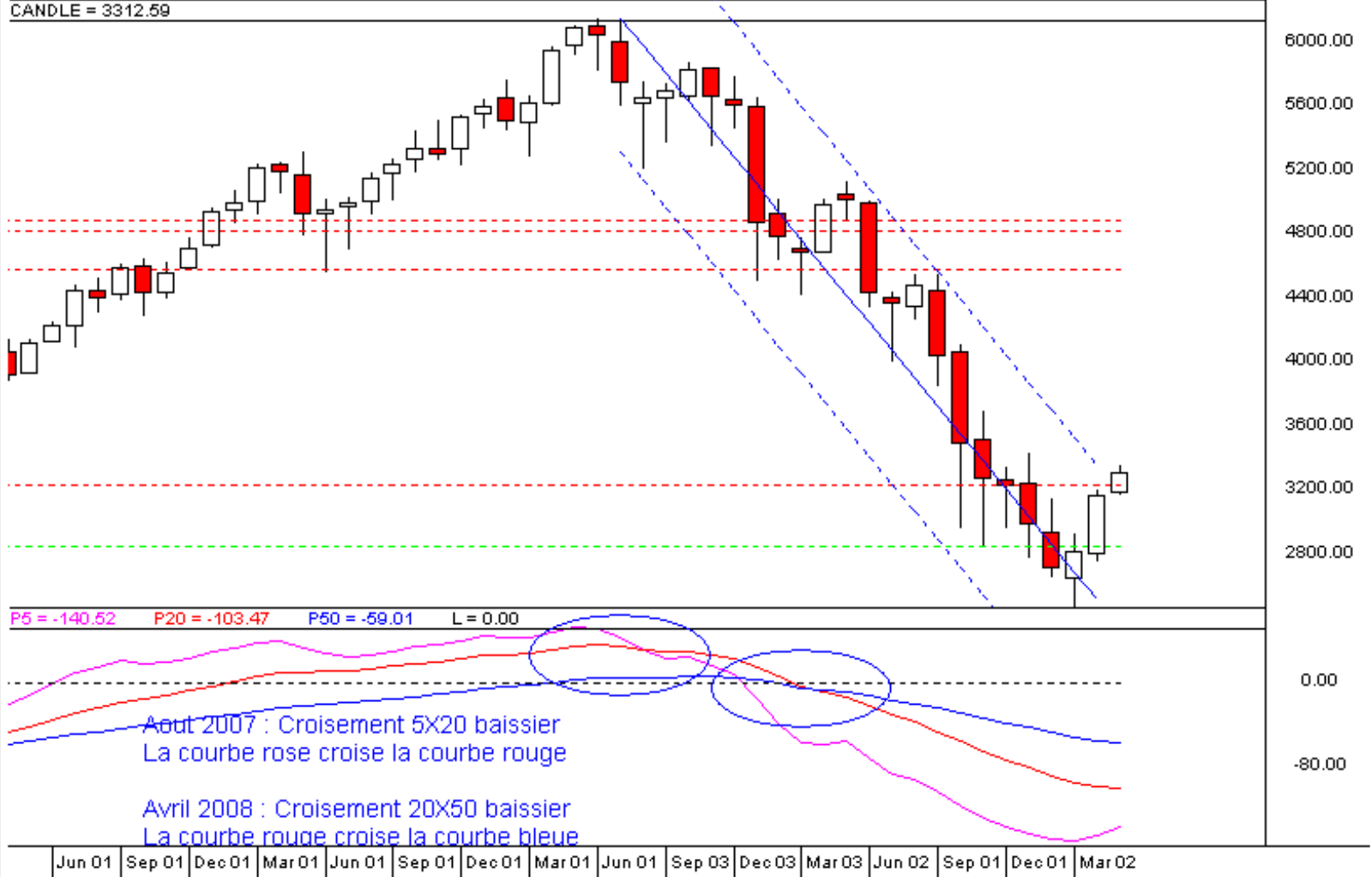
	5 périodes	20 périodes	50 périodes	100 périodes
Moy. Mob.	2 991,23 (10,74%)	4 188,84 (-20,92%)	4 742,25 (-30,15%)	4 302,14 (-23,00%)
Résistance	3 217,97 (2,94%)	4 574,30 (-27,58%)	4 884,32 (-32,18%)	4 817,83 (-31,24%)
Support	2 826,43 (17,20%)	2 826,43 (17,20%)	2 826,43 (17,20%)	2 826,43 (17,20%)
	Support N°2	Support N°1	Résistance N°1	Résistance N°2
Période	2 578,81 (28,45%)	2 869,33 (15,45%)	3 322,31 (-0,29%)	3 484,77 (-4,94%)



**Avertissement :** La société IsoBourse informe le lecteur que les données sont fournies uniquement à titre d'information et que les opérations sur les marchés financiers comportent des risques. Le lecteur s'engage à avoir la capacité juridique et se reconnaît seul responsable de ses actes. De ce fait, la responsabilité de la société IsoBourse, de ses dirigeants et associés ne saurait être engagée en cas d'erreurs, d'omission, d'investissement inopportun ou en cas de force majeure, d'évènements indépendants de la volonté de la société.

© IsoBourse.com  
CANDLE = 3312.59

Période du 01/04/2005 au 04/05/2009 : -15,32% (50 périodes)



Périodicité Mensuelle

Moyen Terme

Court Terme

**ÉTUDE : Court Terme**    
**DURÉE : Entre 1 et 3 mois**  
**PÉRIODICITÉ : Hebdomadaire**

Les barres de pression sont croissantes et inscrivent l'action CAC 40 dans un mouvement haussier.

La courbe de pression 20 périodes (courbe rouge) se dirige vers la courbe de pression 50 périodes (courbe bleue) pour la croiser à la hausse. La validation de ce croisement permet d'anticiper une accélération du mouvement. En revanche, l'échec de ce croisement et le repli des 2 courbes pourrait ouvrir la voie vers une nouvelle phase baissière.

La résistance située à 3271,39 a été légèrement franchie à la hausse mais la cassure doit être validée pour envisager la progression de l'action vers la suivante située à 3989,18.

A contrario, une clôture hebdomadaire au dessous de 3031,38 invaliderait ce scénario.

Dernière période de cotations

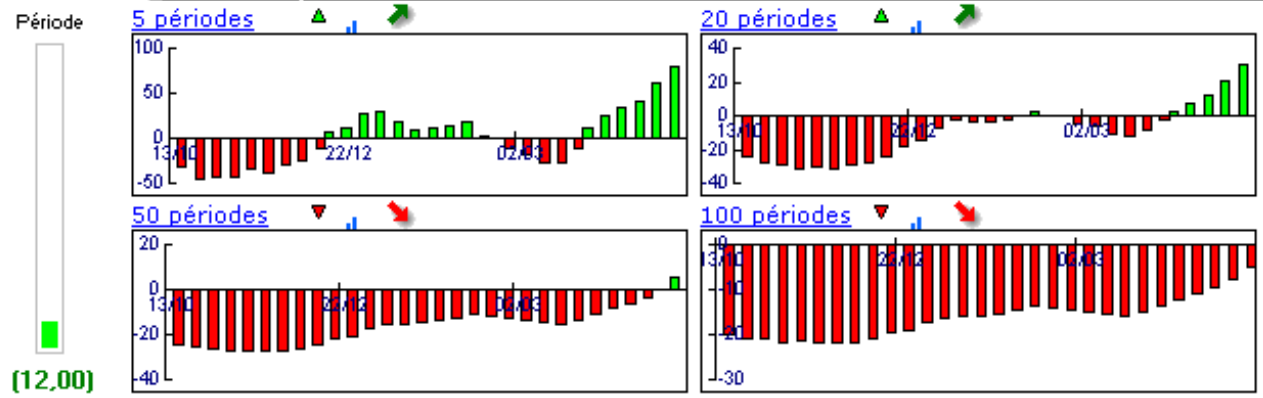
Date	Dernier cours	Variation	Clôture (veille)
04/05/2009	3 312,59	4,83%	3 159,85
Ouverture	+ Bas	+ Haut	Volume
3 180,26	3 168,25	3 355,95	948 094 464

Périodicité Hebdomadaire

5 dernières périodes de cotations

Le	Ouverture	+ Haut	+ Bas	Clôture	Variation	Volume
04/05/2009	3 180,26	3 355,95	3 168,25	3 312,59	+4,83%	948 094 464
27/04/2009	3 043,30	3 194,25	3 016,06	3 159,85	+1,84%	672 399 296
20/04/2009	3 081,15	3 102,85	2 898,52	3 102,85	+0,35%	844 786 112
14/04/2009	2 994,45	3 102,04	2 956,45	3 091,96	+3,96%	663 888 192
06/04/2009	2 993,08	3 018,36	2 847,96	2 974,18	+0,52%	645 412 608

Tableau de bord du titre

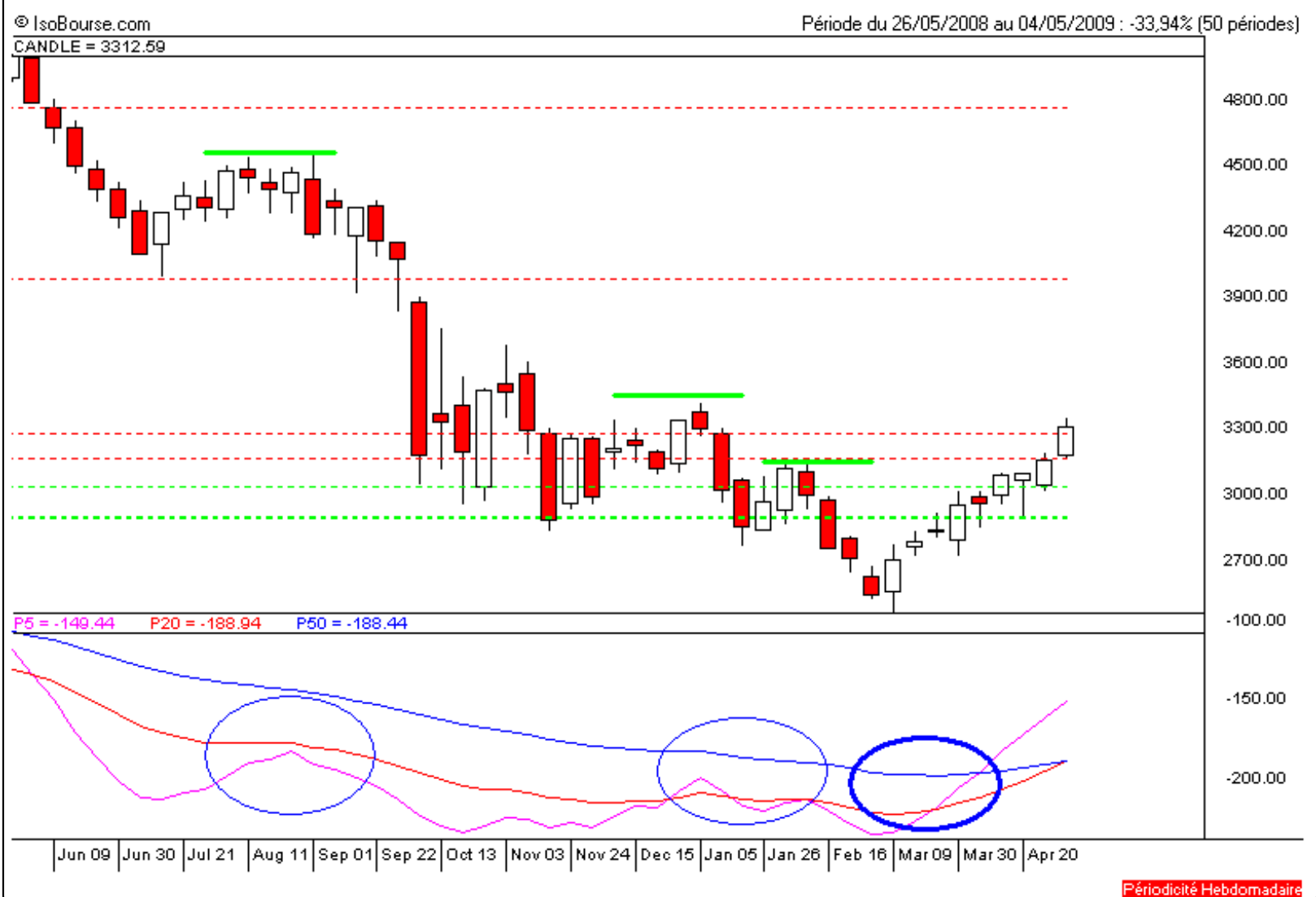


Niveaux techniques du titre

	5 périodes	20 périodes	50 périodes	100 périodes
Moy. Mob.	3 128,29 (5,89%)	2 982,54 (11,07%)	3 577,06 (-7,39%)	4 476,08 (-25,99%)
Résistance	3 159,85 (4,83%)	3 271,39 (1,26%)	3 989,18 (-16,96%)	4 777,43 (-30,66%)
Support	3 031,38 (9,28%)	2 884,62 (14,84%)	2 890,00 (14,62%)	2 890,00 (14,62%)
	Support N*2	Support N*1	Résistance N*1	Résistance N*2
Période	2 945,20 (12,47%)	3 052,53 (8,52%)	3 230,72 (2,53%)	3 301,58 (0,33%)



**Avertissement :** La société IsoBourse informe le lecteur que les données sont fournies uniquement à titre d'information et que les opérations sur les marchés financiers comportent des risques. Le lecteur s'engage à avoir la capacité juridique et se reconnaît seul responsable de ses actes. De ce fait, la responsabilité de la société IsoBourse, de ses dirigeants et associés ne saurait être engagée en cas d'erreurs, d'omission, d'investissement inopportun ou en cas de force majeure, d'évènements indépendants de la volonté de la société.



Périodicité Hebdomadaire