

Moyen Terme

Court Terme

ÉTUDE : Moyen Terme
DURÉE : Plus de 3 mois
PÉRIODICITÉ : Mensuelle

Les barres de pression sont croissantes et inscrivent l'action PANALPINA WELTTRA N dans un mouvement haussier. Dans ce contexte, la pression période positive vient renforcer cette orientation. La résistance située à 62,50 a été franchie à la hausse et l'action pourrait poursuivre sa progression vers la suivante située à 138,77. A contrario, une clôture mensuelle au dessous de 54,66 invaliderait ce scénario.

Dernière période de cotations

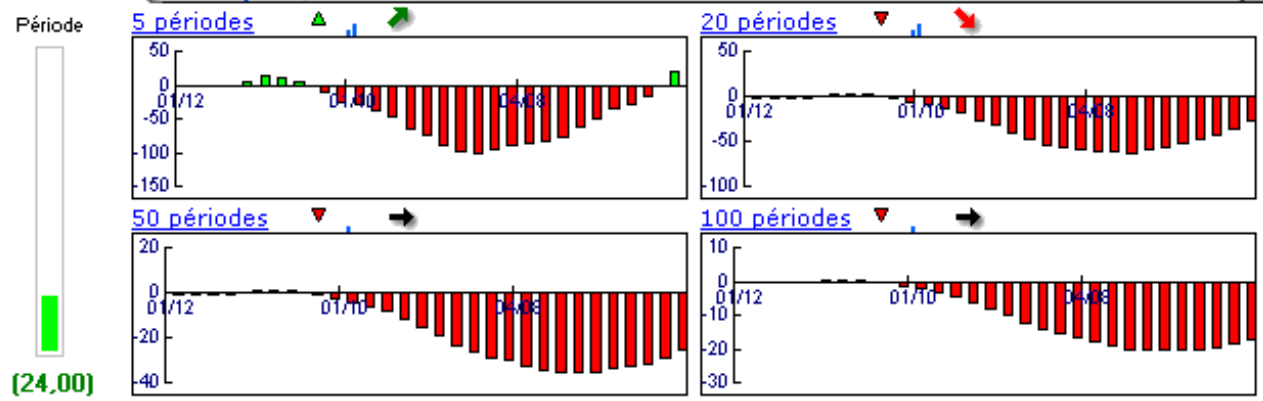
Date	Dernier cours	Variation	Clôture (veille)
04/05/2009	73,60	17,76%	62,50
Ouverture	+ Bas	+ Haut	Volume
63,00	63,00	77,00	1 608 947

Périodicité Mensuelle

5 dernières périodes de cotations

Le	Ouverture	+ Haut	+ Bas	Clôture	Variation	Volume
04/05/2009	63,00	77,00	63,00	73,60	+17,76%	1 608 947
01/04/2009	55,75	66,70	55,10	62,50	+11,81%	975 000
02/03/2009	41,50	62,50	37,20	55,90	+33,10%	1 299 400
02/02/2009	59,50	61,90	40,35	42,00	-27,02%	709 826
05/01/2009	57,00	69,10	52,65	57,55	-2,46%	961 610

Tableau de bord du titre

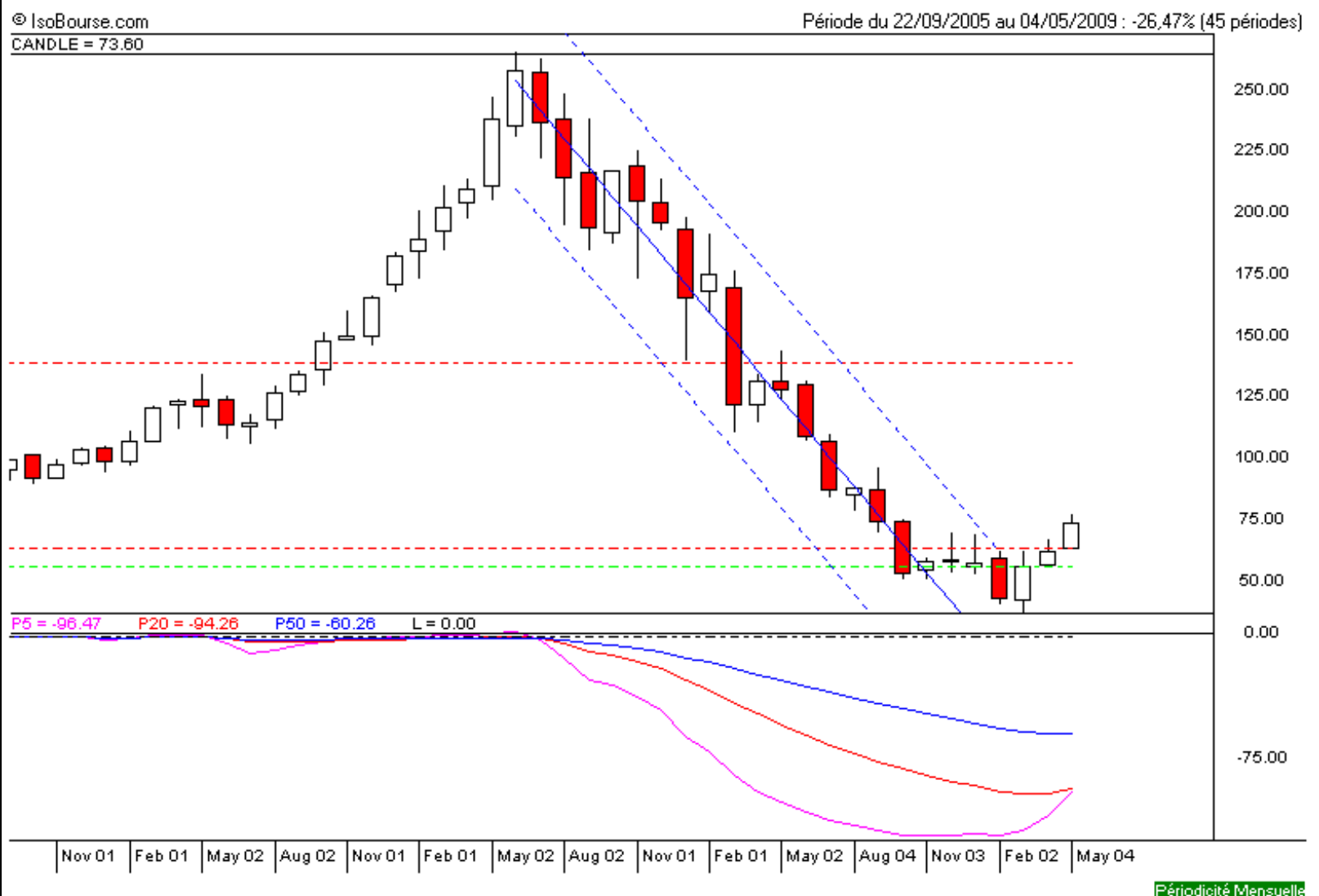


Niveaux techniques du titre

	5 périodes	20 périodes	50 périodes	100 périodes
Moy. Mob.	58,31 (26,22%)	108,02 (-31,86%)
Résistance	62,50 (17,76%)	138,77 (-46,96%)
Support	54,66 (34,65%)	54,63 (34,72%)
	Support N*2	Support N*1	Résistance N*1	Résistance N*2
Période	49,83 (47,70%)	56,16 (31,05%)	67,76 (8,62%)	73,03 (0,78%)



Avertissement : La société IsoBourse informe le lecteur que les données sont fournies uniquement à titre d'information et que les opérations sur les marchés financiers comportent des risques. Le lecteur s'engage à avoir la capacité juridique et se reconnaît seul responsable de ses actes. De ce fait, la responsabilité de la société IsoBourse, de ses dirigeants et associés ne saurait être engagée en cas d'erreurs, d'omission, d'investissement inopportun ou en cas de force majeure, d'évènements indépendants de la volonté de la société.



Moyen Terme

Court Terme

ÉTUDE : Court Terme
DURÉE : Entre 1 et 3 mois
PÉRIODICITÉ : Hebdomadaire

Les barres de pression sont croissantes et inscrivent l'action PANALPINA WELTTRA N dans un mouvement haussier. La courbe de pression 20 périodes (courbe rouge) évolue au dessus de la courbe de pression 50 périodes (courbe bleue). Cette configuration vient appuyer l'hypothèse de la poursuite du mouvement. La résistance située à 73,25 a été légèrement franchie à la hausse mais la cassure doit être validée pour envisager la progression de l'action vers la suivante située à 87,47. A contrario, une clôture hebdomadaire au dessous de 62,78 invaliderait ce scénario.

Dernière période de cotations

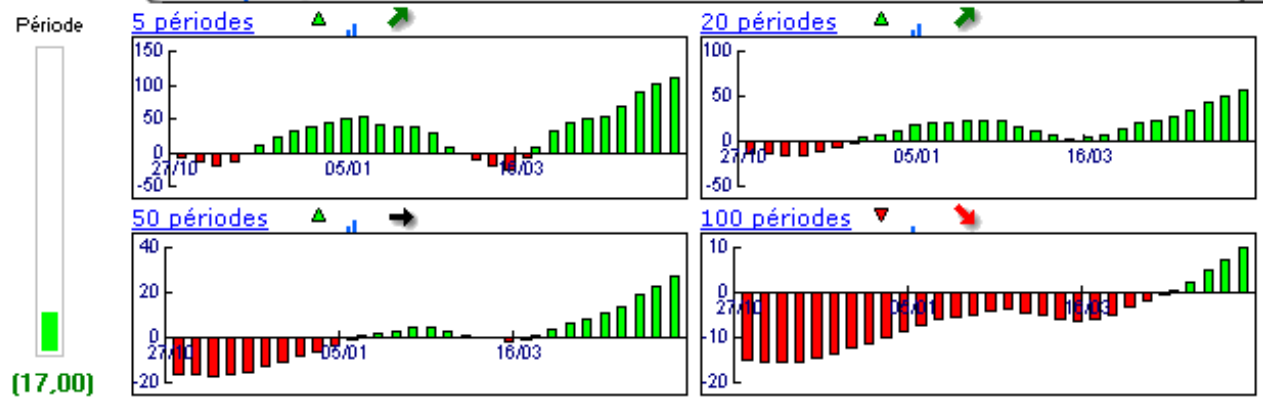
Date	Dernier cours	Variation	Clôture (veille)
18/05/2009	73,60	9,61%	67,15
Ouverture	+ Bas	+ Haut	Volume
67,35	66,50	74,50	362 837

Périodicité Hebdomadaire

5 dernières périodes de cotations

Le	Ouverture	+ Haut	+ Bas	Clôture	Variation	Volume
18/05/2009	67,35	74,50	66,50	73,60	+9,61%	362 837
11/05/2009	74,50	77,00	65,35	67,15	-8,33%	403 410
04/05/2009	63,00	76,25	63,00	73,25	+17,20%	842 700
27/04/2009	61,30	63,20	59,60	62,50	+1,54%	304 700
20/04/2009	65,40	65,80	58,20	61,55	-5,60%	237 300

Tableau de bord du titre

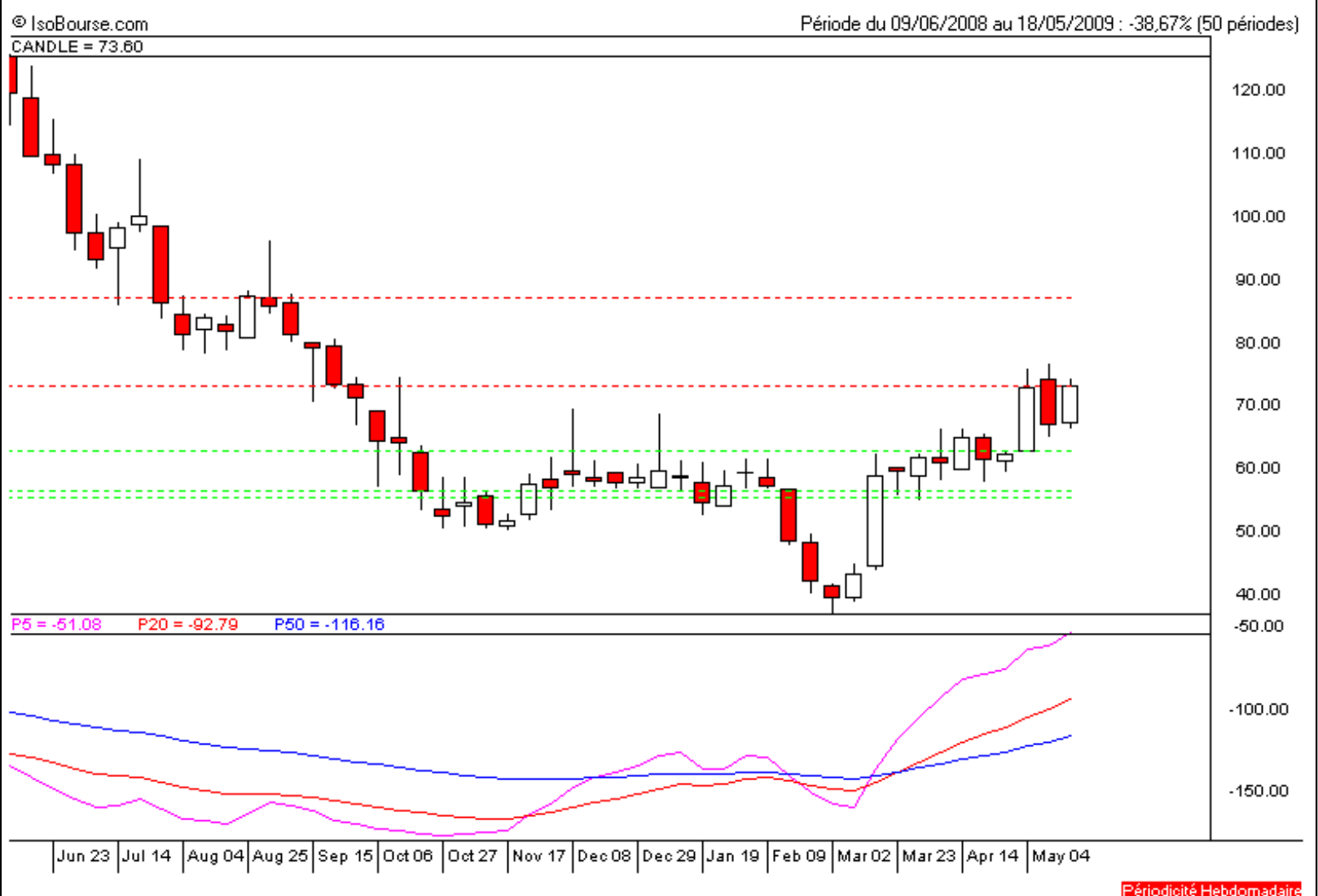


Niveaux techniques du titre

	5 périodes	20 périodes	50 périodes	100 périodes
Moy. Mob.	67,61 (8,86%)	58,36 (26,11%)	69,13 (6,47%)	125,90 (-41,54%)
Résistance	73,25 (0,48%)	73,25 (0,48%)	87,47 (-15,86%)	146,52 (-49,77%)
Support	62,78 (17,23%)	55,29 (33,12%)	56,31 (30,71%)	56,31 (30,71%)
	Support N*2	Support N*1	Résistance N*1	Résistance N*2
Période	58,18 (26,50%)	62,66 (17,46%)	74,31 (-0,96%)	81,48 (-9,67%)



Avertissement : La société IsoBourse informe le lecteur que les données sont fournies uniquement à titre d'information et que les opérations sur les marchés financiers comportent des risques. Le lecteur s'engage à avoir la capacité juridique et se reconnaît seul responsable de ses actes. De ce fait, la responsabilité de la société IsoBourse, de ses dirigeants et associés ne saurait être engagée en cas d'erreurs, d'omission, d'investissement inopportun ou en cas de force majeure, d'évènements indépendants de la volonté de la société.



Périodicité Hebdomadaire