

Moyen Terme

Court Terme

ÉTUDE : Moyen Terme
DURÉE : Plus de 3 mois
PÉRIODICITÉ : Mensuelle

Les barres de pression sont croissantes et inscrivent l'action ALCATEL-LUCENT dans un mouvement haussier.

La courbe de pression 20 périodes (courbe rouge) se dirige vers la courbe de pression 50 périodes (courbe bleue) pour la croiser à la hausse. La validation de ce croisement permet d'anticiper une accélération du mouvement. En revanche, l'échec de ce croisement et le repli des 2 courbes pourrait ouvrir la voie vers une nouvelle phase baissière.

La résistance située à 1,95 a été légèrement franchie à la hausse mais la cassure doit être validée pour envisager la progression de l'action vers la suivante située à 3,84. A contrario, une clôture mensuelle au dessous de 1,45 invaliderait ce scénario.

Dernière période de cotations

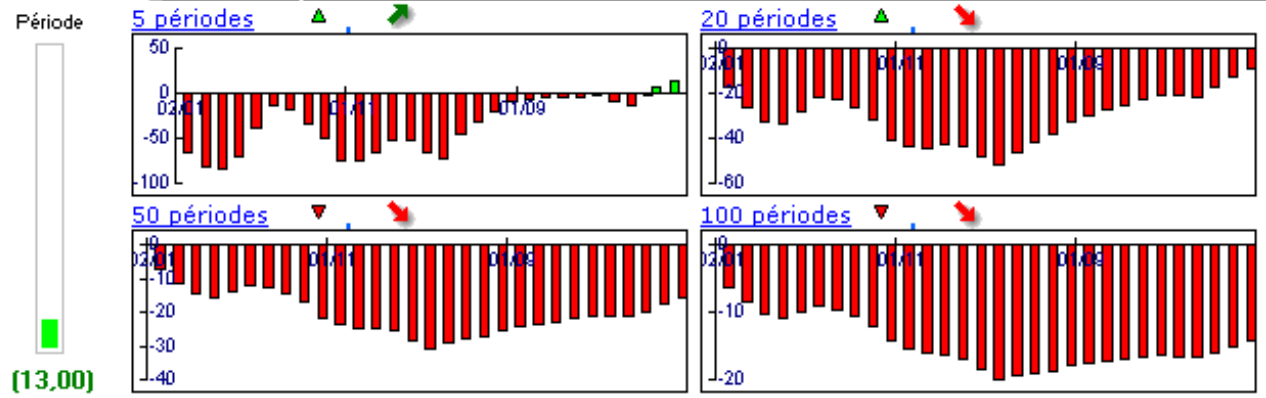
Date	Dernier cours	Variation	Clôture (veille)
01/06/2009	1,97	10,56%	1,78
Ouverture	+ Bas	+ Haut	Volume
1,81	1,80	1,97	115 299 072

Périodicité Mensuelle

5 dernières périodes de cotations

Le	Ouverture	+ Haut	+ Bas	Clôture	Variation	Volume
01/06/2009	1,81	1,97	1,80	1,97	+10,56%	115 299 072
04/05/2009	1,93	2,16	1,61	1,78	-8,72%	493 562 880
01/04/2009	1,40	1,98	1,37	1,95	+37,32%	487 228 416
02/03/2009	1,05	1,49	0,87	1,42	+32,71%	574 574 976
02/02/2009	1,54	1,60	1,02	1,07	-30,97%	465 954 688

Tableau de bord du titre



Niveaux techniques du titre

	5 périodes	20 périodes	50 périodes	100 périodes
Moy. Mob.	1,64 (20,00%)	3,05 (-35,48%)	7,11 (-72,32%)	9,82 (-79,96%)
Résistance	1,95 (0,92%)	3,84 (-48,75%)	7,30 (-73,04%)	9,56 (-79,41%)
Support	1,35 (45,78%)	1,45 (35,72%)	1,45 (35,72%)	1,45 (35,72%)
	Support N*2	Support N*1	Résistance N*1	Résistance N*2
Période	1,30 (51,38%)	1,54 (27,79%)	2,09 (-5,84%)	2,40 (-18,00%)



Avertissement : La société IsoBourse informe le lecteur que les données sont fournies uniquement à titre d'information et que les opérations sur les marchés financiers comportent des risques. Le lecteur s'engage à avoir la capacité juridique et se reconnaît seul responsable de ses actes. De ce fait, la responsabilité de la société IsoBourse, de ses dirigeants et associés ne saurait être engagée en cas d'erreurs, d'omission, d'investissement inopportun ou en cas de force majeure, d'évènements indépendants de la volonté de la société.



Moyen Terme

Court Terme

ÉTUDE : Court Terme
DURÉE : Entre 1 et 3 mois
PÉRIODICITÉ : Hebdomadaire

Les barres de pression sont divergentes mais l'action ALCATEL-LUCENT reste toutefois inscrite dans un mouvement haussier.

La courbe de pression 20 périodes (courbe rouge) évolue au dessus de la courbe de pression 50 périodes (courbe bleue). Cette configuration vient appuyer l'hypothèse de la poursuite du mouvement.

La résistance située à 1,94 a été franchie à la hausse et l'action pourrait poursuivre sa progression vers la suivante située à 3,15. A contrario, une clôture hebdomadaire au dessous de 1,73 invaliderait ce scénario.

Dernière période de cotations

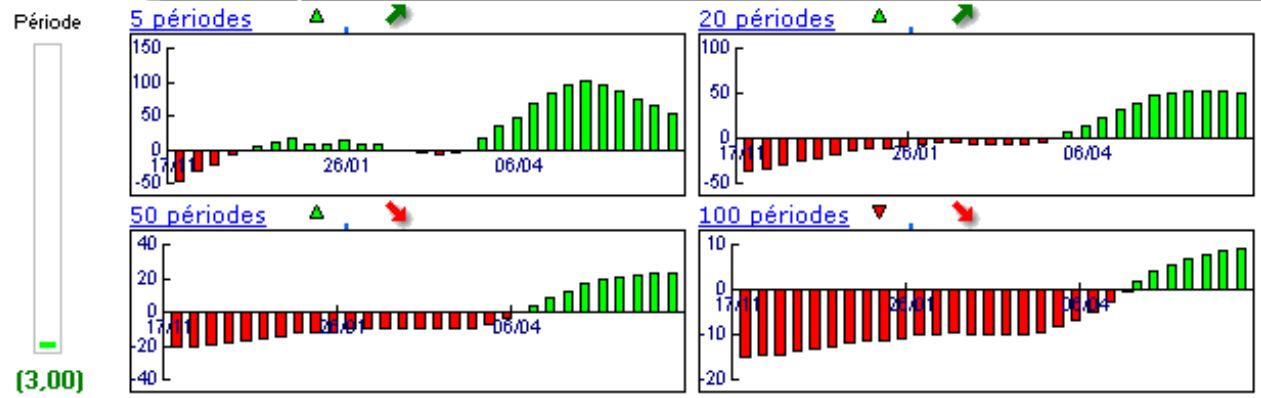
Date	Dernier cours	Variation	Clôture (veille)
08/06/2009	1,97	1,97%	1,93
Ouverture	+ Bas	+ Haut	Volume
1,93	1,88	1,97	28 448 172

Périodicité Hebdomadaire

5 dernières périodes de cotations

Le	Ouverture	+ Haut	+ Bas	Clôture	Variation	Volume
08/06/2009	1,93	1,97	1,88	1,97	+1,97%	28 448 172
01/06/2009	1,81	1,97	1,80	1,93	+8,43%	86 850 896
25/05/2009	1,78	1,80	1,65	1,78	+0,62%	74 559 800
18/05/2009	1,63	1,83	1,61	1,77	+6,57%	101 194 224
11/05/2009	1,92	1,94	1,63	1,66	-14,43%	122 987 496

Tableau de bord du titre



Niveaux techniques du titre

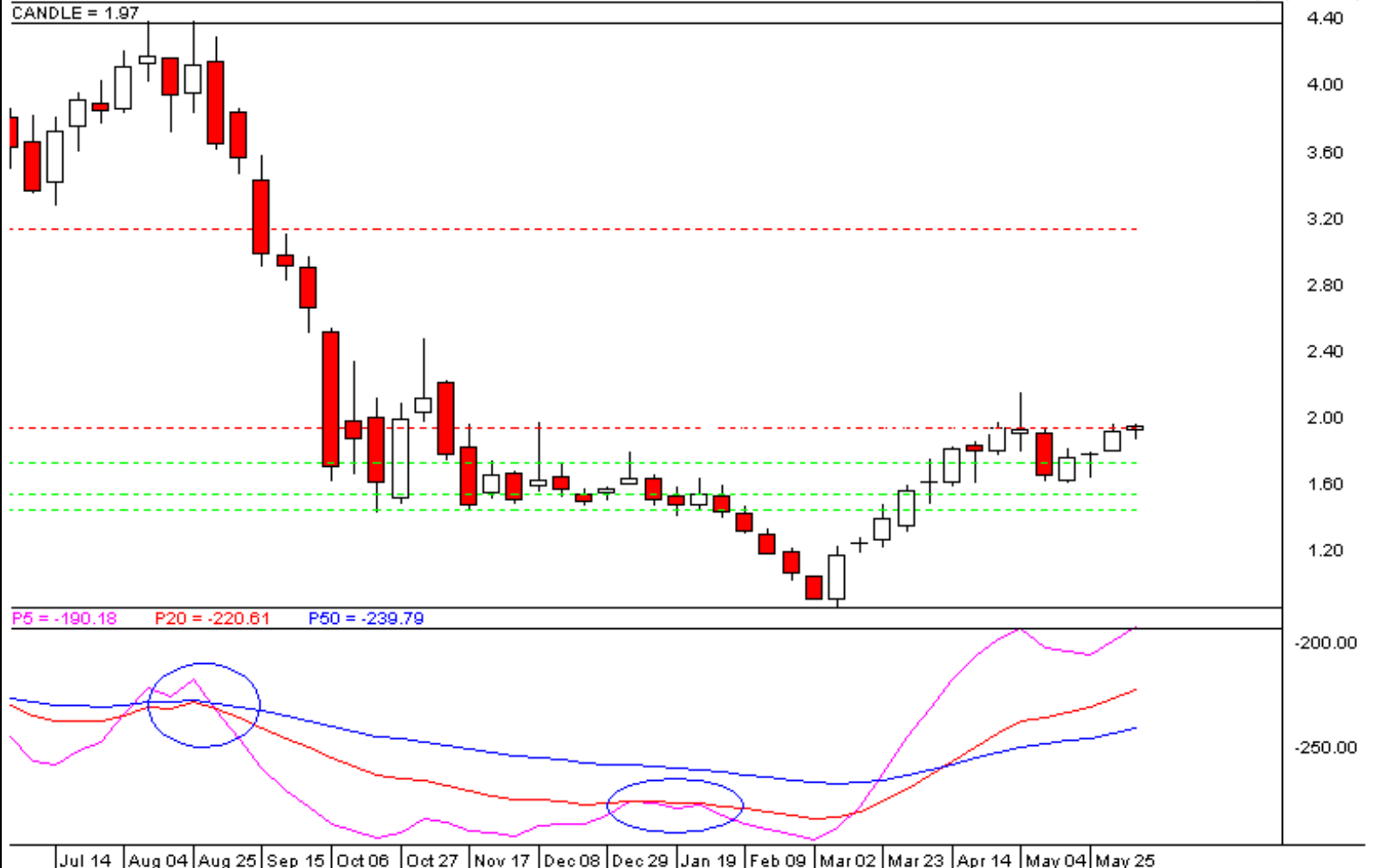
	5 périodes	20 périodes	50 périodes	100 périodes
Moy. Mob.	1,82 (8,13%)	1,56 (26,15%)	2,18 (-9,72%)	3,81 (-48,35%)
Résistance	1,94 (1,44%)	1,94 (1,44%)	3,15 (-37,52%)	4,85 (-59,42%)
Support	1,73 (13,76%)	1,44 (36,67%)	1,54 (27,79%)	1,54 (27,79%)
	Support N*2	Support N*1	Résistance N*1	Résistance N*2
Période	1,73 (13,76%)	1,83 (7,54%)	2,00 (-1,60%)	2,07 (-4,93%)



Avertissement : La société IsoBourse informe le lecteur que les données sont fournies uniquement à titre d'information et que les opérations sur les marchés financiers comportent des risques. Le lecteur s'engage à avoir la capacité juridique et se reconnaît seul responsable de ses actes. De ce fait, la responsabilité de la société IsoBourse, de ses dirigeants et associés ne saurait être engagée en cas d'erreurs, d'omission, d'investissement inopportun ou en cas de force majeure, d'évènements indépendants de la volonté de la société.

© IsoBourse.com
 CANDLE = 1,97

Période du 30/06/2008 au 08/06/2009 : -45,93% (50 périodes)



Périodicité Hebdomadaire