

Court Terme

Très Court Terme

ÉTUDE : Court Terme
DURÉE : Entre 1 et 3 mois
PÉRIODICITÉ : Hebdomadaire

Les barres de pression sont décroissantes et inscrivent la devise EUR/CHF dans un mouvement baissier.
 La courbe de pression 20 périodes (courbe rouge) évolue au dessous de la courbe de pression 50 périodes (courbe bleue). Cette configuration vient appuyer l'hypothèse de la poursuite du mouvement.
 La devise évolue à proximité du support situé à 1,5001.
 Une rupture à la baisse de ce dernier est un scénario probable.
 A contrario, celui-ci serait invalidé en cas de clôture hebdomadaire au dessus de 1,5140.

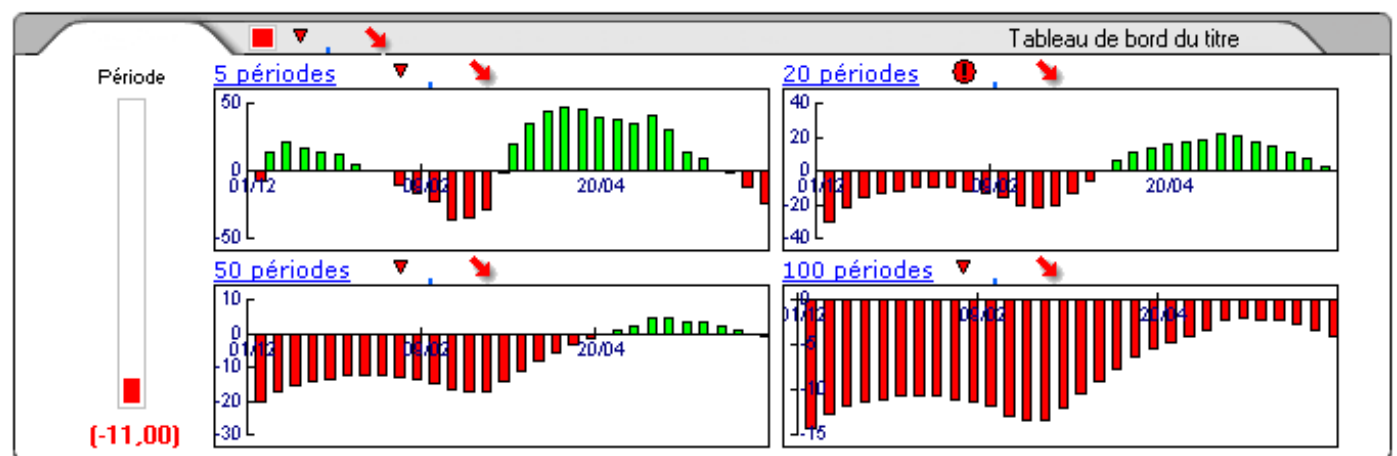
Dernière période de cotations

Date	Dernier cours	Variation	Clôture (veille)
22/06/2009	1,5013	-0,37%	1,5068
Ouverture	+ Bas	+ Haut	Volume
1,5062	1,5010	1,5076	0

Périodicité Hebdomadaire

5 dernières périodes de cotations

Le	Ouverture	+ Haut	+ Bas	Clôture	Variation	Volume
22/06/2009	1,5062	1,5076	1,5010	1,5013	-0,37%	0
15/06/2009	1,5115	1,5143	1,5004	1,5068	-0,35%	0
08/06/2009	1,5162	1,5212	1,5080	1,5121	-0,28%	0
01/06/2009	1,5078	1,5232	1,5076	1,5163	+0,38%	0
25/05/2009	1,5198	1,5210	1,5074	1,5105	-0,56%	0

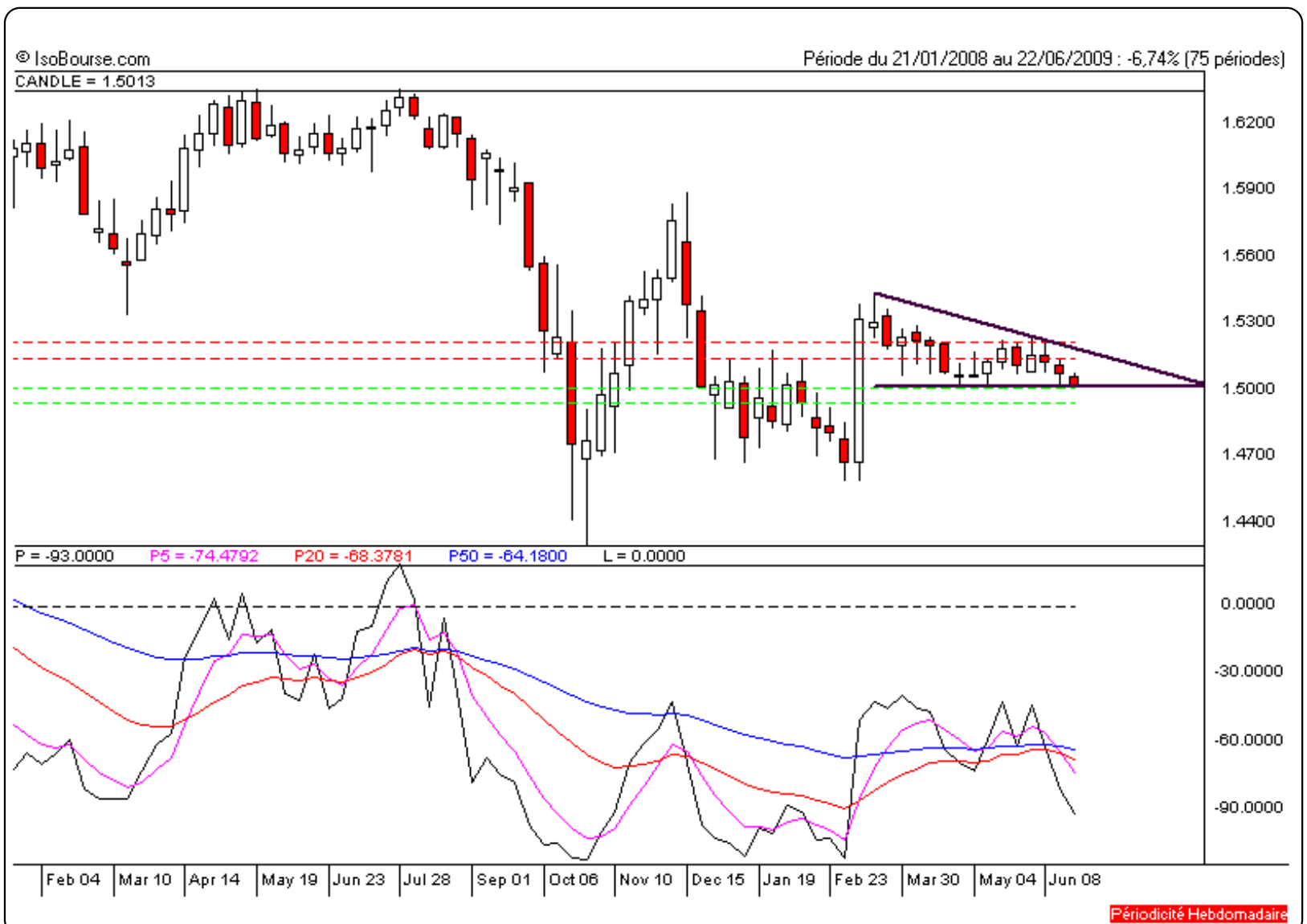


Niveaux techniques du titre

	5 périodes	20 périodes	50 périodes	100 périodes
Moy. Mob.	1,5094 (-0,54%)	1,5088 (-0,50%)	1,5342 (-2,14%)	1,5799 (-4,98%)
Résistance
Support
	Support N*2	Support N*1	Résistance N*1	Résistance N*2
Période	1,4933 (0,54%)	1,5001 (0,08%)	1,5140 (-0,84%)	1,5211 (-1,30%)

La Pression IsoBourse © est un indicateur propriétaire fondé sur l'Analyse Technique et développé par la société IsoBourse.

Avertissement : La société IsoBourse informe le lecteur que les données sont fournies uniquement à titre d'information et que les opérations sur les marchés financiers comportent des risques. Le lecteur s'engage à avoir la capacité juridique et se reconnaît seul responsable de ses actes. De ce fait, la responsabilité de la société IsoBourse, de ses dirigeants et associés ne saurait être engagée en cas d'erreurs, d'omission, d'investissement inopportun ou en cas de force majeure, d'événements indépendants de la volonté de la société.



ÉTUDE : Très Court Terme
DURÉE : Moins d'1 mois
PÉRIODICITÉ : Quotidienne

Les barres de pression sont décroissantes et inscrivent la devise EUR/CHF dans un mouvement baissier.

La courbe de pression 20 périodes (courbe rouge) évolue au dessous de la courbe de pression 50 périodes (courbe bleue). Cette configuration vient appuyer l'hypothèse de la poursuite du mouvement.

Le support situé à 1,5030 a été légèrement franchi à la baisse mais la rupture doit être validée pour envisager le repli de la devise. A contrario, une clôture quotidienne au dessus de 1,5071 invaliderait ce scénario.

Dernière période de cotations

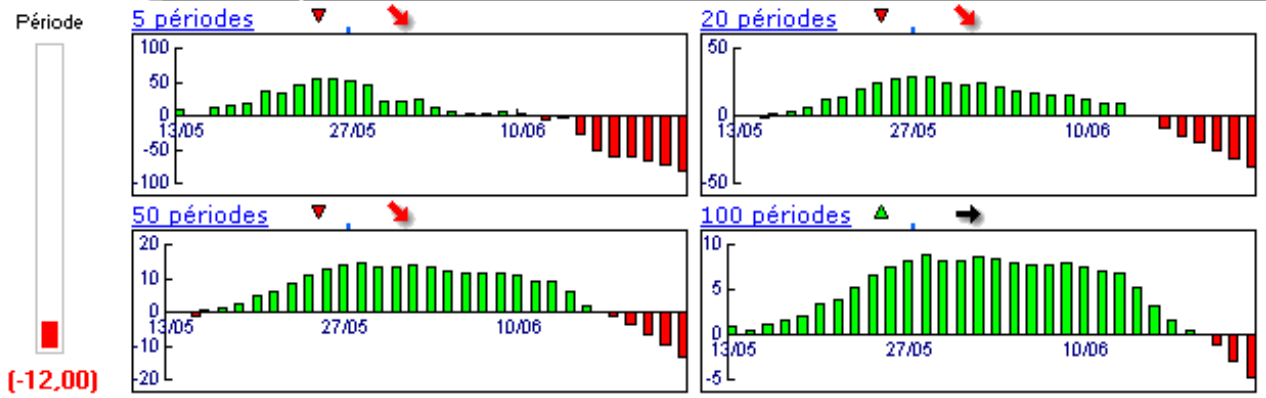
Date	Dernier cours	Variation	Clôture (veille)
23/06/2009	1,5013	-0,28%	1,5055
Ouverture	+ Bas	+ Haut	Volume
1,5051	1,5010	1,5059	0

Périodicité Quotidienne

5 dernières périodes de cotations

Le	Ouverture	+ Haut	+ Bas	Clôture	Variation	Volume
23/06/2009	1,5051	1,5059	1,5010	1,5013	-0,28%	0
22/06/2009	1,5062	1,5076	1,5047	1,5055	-0,09%	0
19/06/2009	1,5095	1,5125	1,5058	1,5068	-0,16%	0
18/06/2009	1,5053	1,5143	1,5004	1,5092	+0,28%	0
17/06/2009	1,5056	1,5108	1,5042	1,5050	-0,05%	0

Tableau de bord du titre



Niveaux techniques du titre

	5 périodes	20 périodes	50 périodes	100 périodes
Moy. Mob.	1,5056 (-0,29%)	1,5109 (-0,64%)	1,5108 (-0,63%)	1,5071 (-0,38%)
Résistance
Support
	Support N*2	Support N*1	Résistance N*1	Résistance N*2
Période	1,5030 (-0,11%)	1,5042 (-0,19%)	1,5071 (-0,38%)	1,5088 (-0,50%)

La Pression IsoBourse © est un indicateur propriétaire fondé sur l'Analyse Technique et développé par la société IsoBourse.

Avertissement : La société IsoBourse informe le lecteur que les données sont fournies uniquement à titre d'information et que les opérations sur les marchés financiers comportent des risques. Le lecteur s'engage à avoir la capacité juridique et se reconnaît seul responsable de ses actes. De ce fait, la responsabilité de la société IsoBourse, de ses dirigeants et associés ne saurait être engagée en cas d'erreurs, d'omission, d'investissement inopportun ou en cas de force majeure, d'événements indépendants de la volonté de la société.

