

Moyen Terme

Court Terme

ÉTUDE : Moyen Terme
DURÉE : Plus de 3 mois
PÉRIODICITÉ : Mensuelle

Les barres de pression sont croissantes et inscrivent l'action BOIRON dans un mouvement haussier.

Dans ce contexte, la pression période positive vient renforcer cette orientation. La courbe de pression 20 périodes (courbe rouge) croise à la hausse la courbe de pression 50 périodes (courbe bleue). La validation de ce croisement permet d'anticiper une accélération du mouvement.

En revanche, l'échec de ce croisement et le repli des 2 courbes pourrait ouvrir la voie vers une nouvelle phase baissière.

La résistance située à 22,70 a été franchie à la hausse et l'action pourrait poursuivre sa progression.

A contrario, une clôture mensuelle au dessous de 19,86 invaliderait ce scénario.

Dernière période de cotations

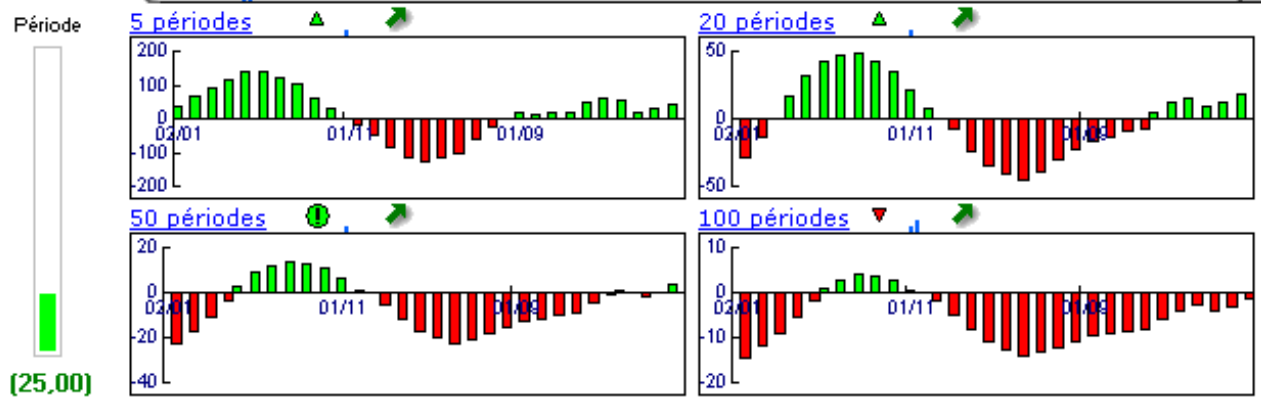
Date	Dernier cours	Variation	Clôture (veille)
01/06/2009	23,25	10,19%	21,10
Ouverture	+ Bas	+ Haut	Volume
21,20	20,46	23,25	199 426

Périodicité Mensuelle

5 dernières périodes de cotations

Le	Ouverture	+ Haut	+ Bas	Clôture	Variation	Volume
01/06/2009	21,20	23,25	20,46	23,25	+10,19%	199 426
04/05/2009	19,21	21,50	18,50	21,10	+10,18%	588 593
01/04/2009	19,55	21,57	19,15	19,15	-5,20%	202 800
02/03/2009	22,74	23,55	19,00	20,20	-11,40%	415 000
02/02/2009	21,90	23,75	20,05	22,80	+4,59%	314 757

Tableau de bord du titre

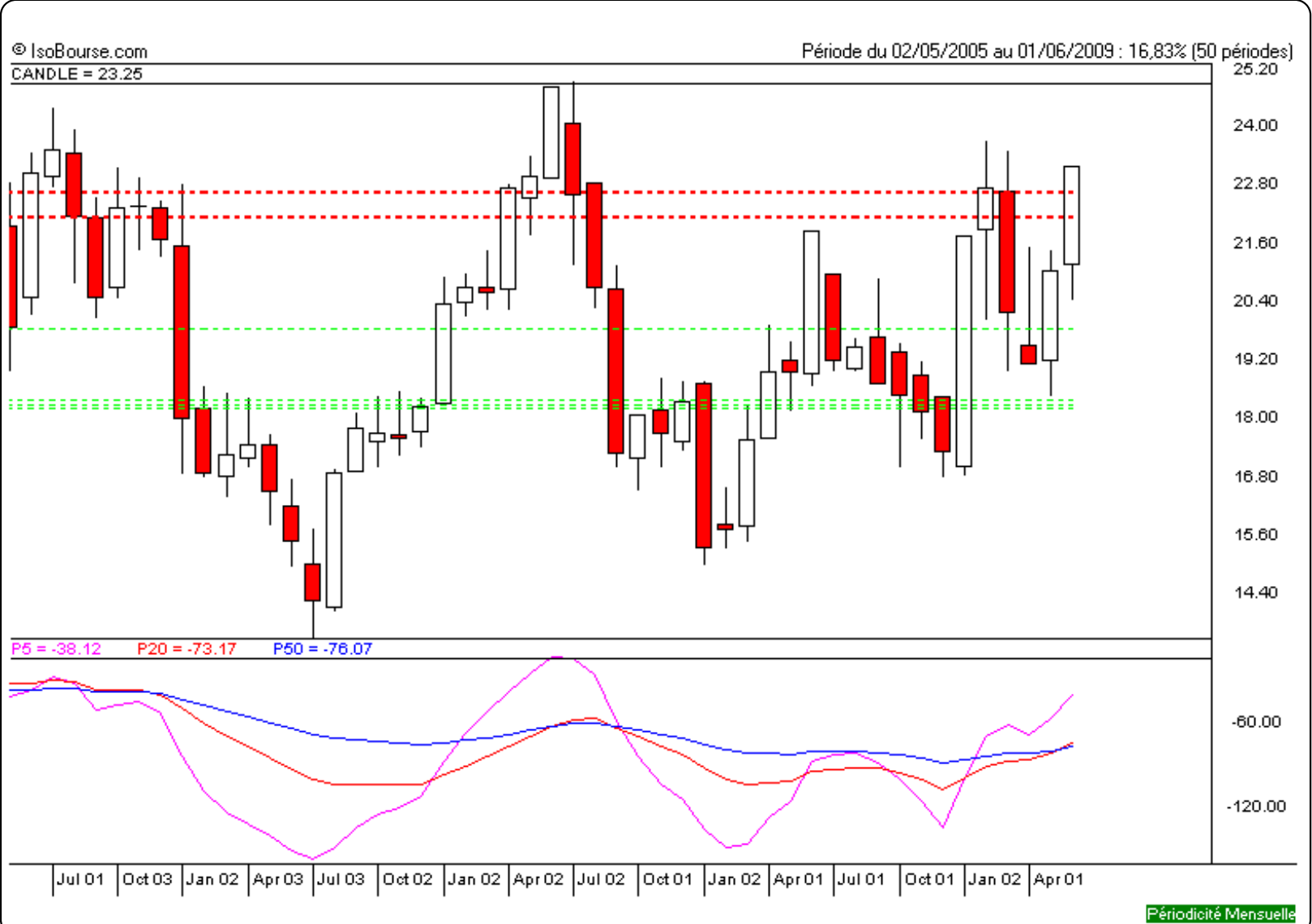


Niveaux techniques du titre

	5 périodes	20 périodes	50 périodes	100 périodes
Moy. Mob.	21,30 (9,15%)	19,22 (20,97%)	19,51 (19,17%)	19,81 (17,36%)
Résistance	22,21 (4,68%)	22,15 (4,97%)	22,67 (2,56%)	22,70 (2,42%)
Support	19,86 (17,07%)	18,27 (27,26%)	18,20 (27,75%)	18,36 (26,63%)
	Support N*2	Support N*1	Résistance N*1	Résistance N*2
Période	17,37 (33,85%)	19,24 (20,84%)	22,24 (4,54%)	23,37 (-0,51%)

La Pression IsoBourse © est un indicateur propriétaire fondé sur l'Analyse Technique et développé par la société IsoBourse.

Avertissement : La société IsoBourse informe le lecteur que les données sont fournies uniquement à titre d'information et que les opérations sur les marchés financiers comportent des risques. Le lecteur s'engage à avoir la capacité juridique et se reconnaît seul responsable de ses actes. De ce fait, la responsabilité de la société IsoBourse, de ses dirigeants et associés ne saurait être engagée en cas d'erreurs, d'omission, d'investissement inopportun ou en cas de force majeure, d'évènements indépendants de la volonté de la société.



Moyen Terme

Court Terme

ÉTUDE : Court Terme
DURÉE : Entre 1 et 3 mois
PÉRIODICITÉ : Hebdomadaire

Les barres de pression sont croissantes et inscrivent l'action BOIRON dans un mouvement haussier.

La courbe de pression 20 périodes (courbe rouge) évolue au dessus de la courbe de pression 50 périodes (courbe bleue). Cette configuration vient appuyer l'hypothèse de la poursuite du mouvement.

La résistance située à 23,00 a été légèrement franchie à la hausse mais la cassure doit être validée pour envisager la progression de l'action vers la suivante située à 23,50.

A contrario, une clôture hebdomadaire au dessous de 21,38 invaliderait ce scénario.

Dernière période de cotations

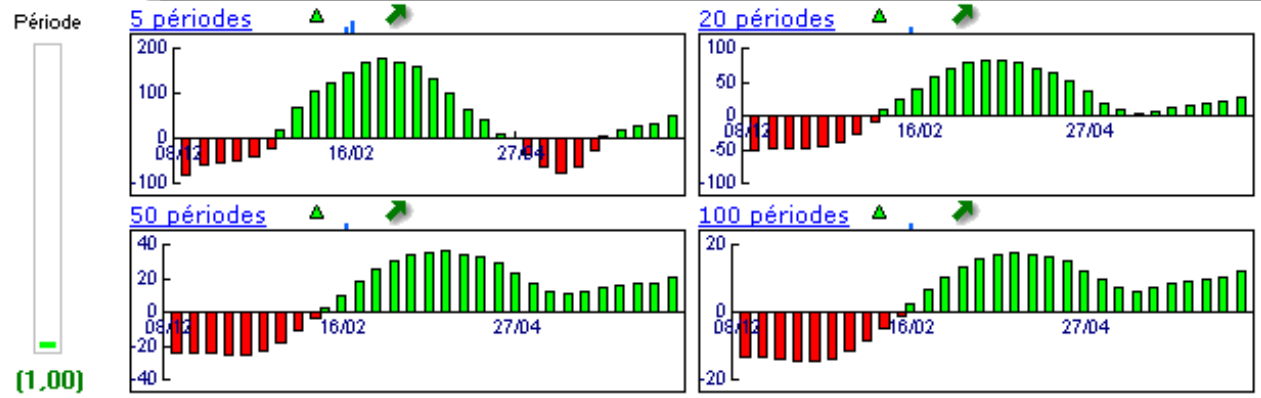
Date	Dernier cours	Variation	Clôture (veille)
29/06/2009	23,25	1,09%	23,00
Ouverture	+ Bas	+ Haut	Volume
22,44	22,44	23,25	43 626

Périodicité Hebdomadaire

5 dernières périodes de cotations

Le	Ouverture	+ Haut	+ Bas	Clôture	Variation	Volume
29/06/2009	22,44	23,25	22,44	23,25	+1,09%	43 626
22/06/2009	22,48	23,00	21,55	23,00	+3,05%	27 600
15/06/2009	21,90	22,49	21,55	22,32	+1,73%	26 600
08/06/2009	21,34	22,40	21,34	21,94	+2,52%	46 100
01/06/2009	21,20	22,00	20,46	21,40	+1,42%	55 500

Tableau de bord du titre

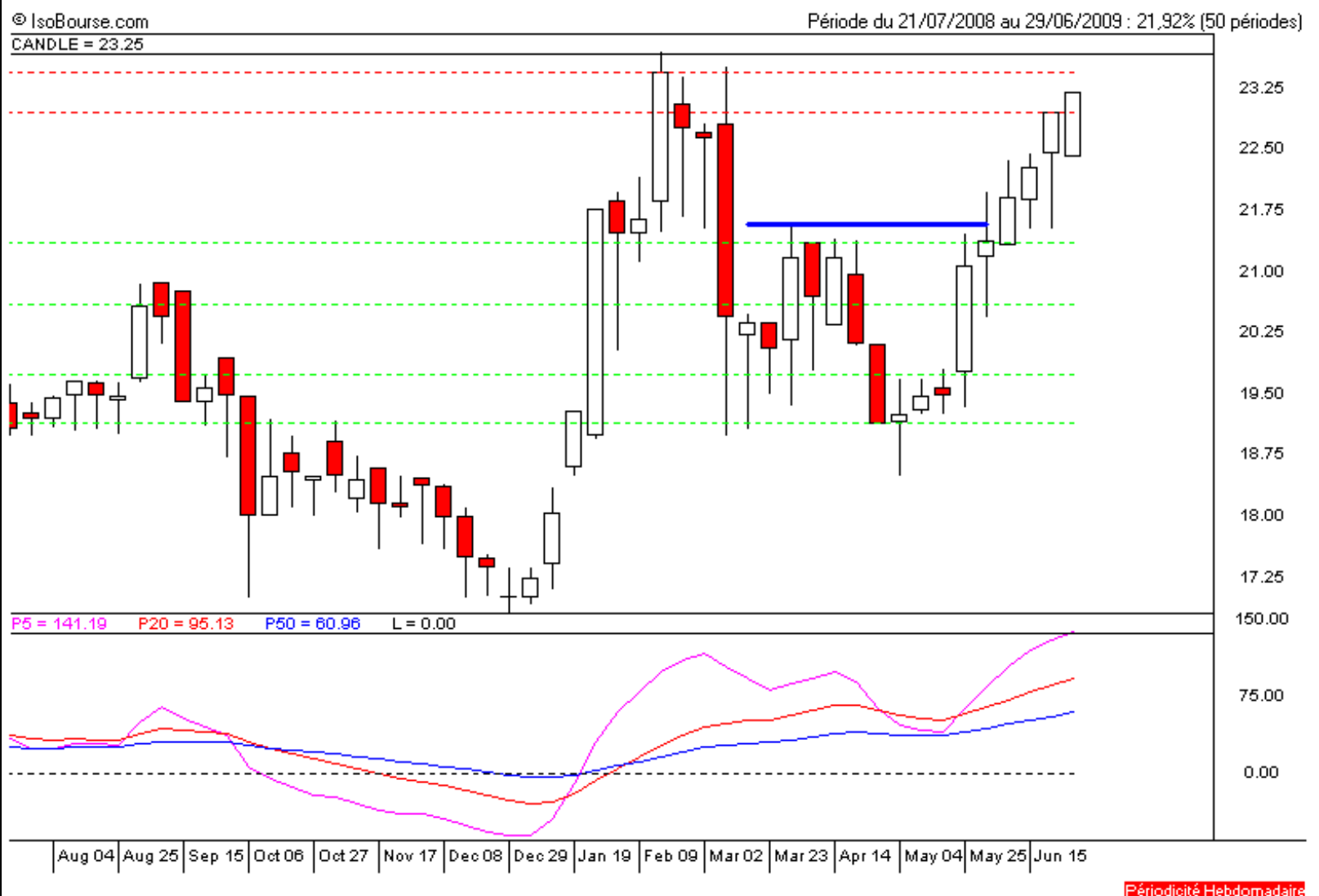


Niveaux techniques du titre

	5 périodes	20 périodes	50 périodes	100 périodes
Moy. Mob.	22,38 (3,89%)	21,18 (9,77%)	19,88 (16,95%)	19,16 (21,35%)
Résistance	23,00 (1,09%)	23,50 (-1,06%)	23,50 (-1,06%)	23,50 (-1,06%)
Support	21,38 (8,75%)	20,61 (12,81%)	19,73 (17,84%)	19,13 (21,54%)
	Support N*2	Support N*1	Résistance N*1	Résistance N*2
Période	21,07 (10,35%)	22,04 (5,49%)	23,49 (-1,02%)	23,97 (-3,00%)

La Pression IsoBourse © est un indicateur propriétaire fondé sur l'Analyse Technique et développé par la société IsoBourse.

Avertissement : La société IsoBourse informe le lecteur que les données sont fournies uniquement à titre d'information et que les opérations sur les marchés financiers comportent des risques. Le lecteur s'engage à avoir la capacité juridique et se reconnaît seul responsable de ses actes. De ce fait, la responsabilité de la société IsoBourse, de ses dirigeants et associés ne saurait être engagée en cas d'erreurs, d'omission, d'investissement inopportun ou en cas de force majeure, d'événements indépendants de la volonté de la société.



Périodicité Hebdomadaire