

Moyen Terme    Court Terme

**ÉTUDE : Moyen Terme**     
**DURÉE : Plus de 3 mois**  
**PÉRIODICITÉ : Mensuelle**

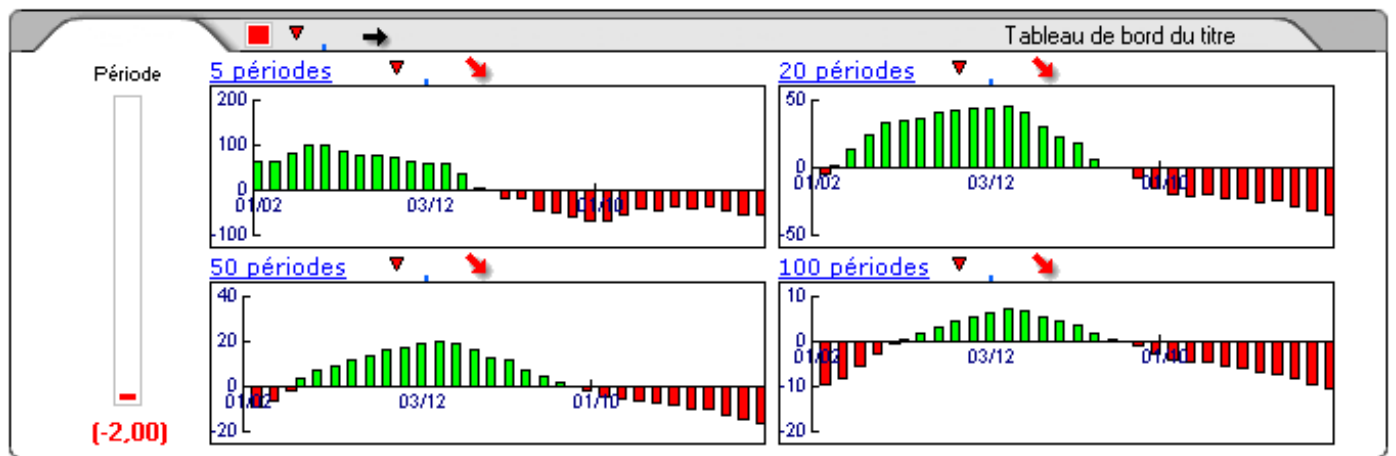
Les barres de pression sont décroissantes et inscrivent l'action FRANCE TELECOM dans un mouvement baissier. La courbe de pression 20 périodes (courbe rouge) évolue au dessous de la courbe de pression 50 périodes (courbe bleue). Cette configuration vient appuyer l'hypothèse de la poursuite du mouvement. Le support situé à 16,16 a été franchi à la baisse et l'action pourrait poursuivre son repli vers le suivant situé à 15,23. A contrario, une clôture mensuelle au dessus de 17,24 invaliderait ce scénario.

Dernière période de cotations

Date	Dernier cours	Variation	Clôture (veille)
01/07/2009	15,55	-3,77%	16,16
Ouverture	+ Bas	+ Haut	Volume
16,47	15,49	16,70	65 437 844

5 dernières périodes de cotations

Le	Ouverture	+ Haut	+ Bas	Clôture	Variation	Volume
01/07/2009	16,47	16,70	15,49	15,55	-3,77%	65 437 844
01/06/2009	17,55	17,68	15,81	16,16	-6,32%	205 896 032
04/05/2009	17,17	17,54	16,21	17,25	+2,25%	200 032 256
01/04/2009	17,15	17,81	15,91	16,87	-1,63%	236 931 808
02/03/2009	17,55	17,98	16,66	17,15	-3,71%	266 680 320

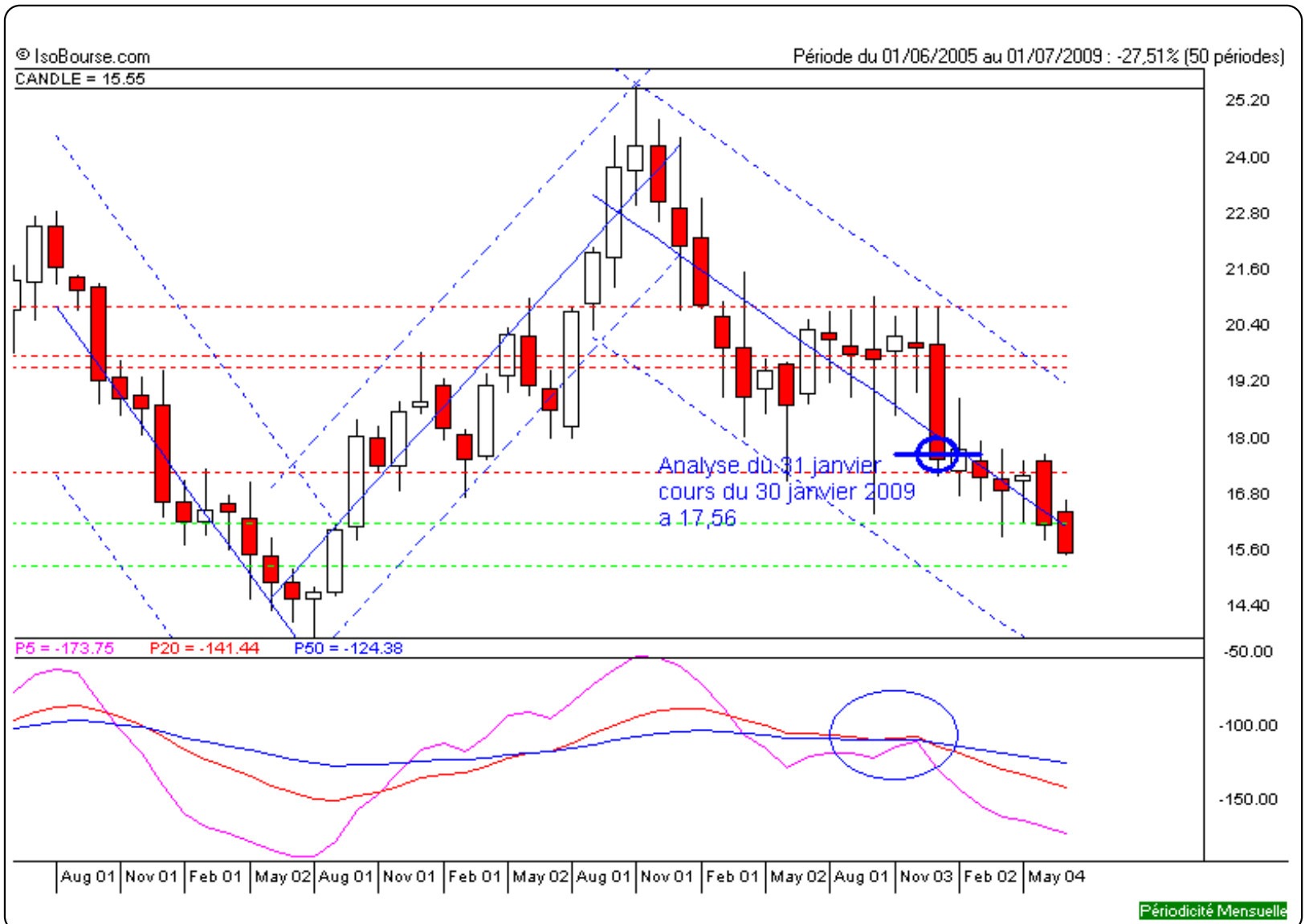


Niveaux techniques du titre

	5 périodes	20 périodes	50 périodes	100 périodes
Moy. Mob.	16,60 (-6,33%)	19,09 (-18,54%)	18,88 (-17,64%)	21,23 (-26,75%)
Résistance	17,24 (-9,80%)	19,79 (-21,42%)	19,54 (-20,42%)	20,84 (-25,38%)
Support	16,16 (-3,77%)	16,16 (-3,77%)	15,23 (2,10%)	13,16 (18,16%)
	Support N*2	Support N*1	Résistance N*1	Résistance N*2
Période	14,68 (5,93%)	15,42 (0,84%)	17,29 (-10,06%)	18,42 (-15,58%)

La Pression IsoBourse © est un indicateur propriétaire fondé sur l'Analyse Technique et développé par la société IsoBourse.

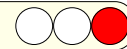
*Avertissement : La société IsoBourse informe le lecteur que les données sont fournies uniquement à titre d'information et que les opérations sur les marchés financiers comportent des risques. Le lecteur s'engage à avoir la capacité juridique et se reconnaît seul responsable de ses actes. De ce fait, la responsabilité de la société IsoBourse, de ses dirigeants et associés ne saurait être engagée en cas d'erreurs, d'omission, d'investissement inopportun ou en cas de force majeure, d'événements indépendants de la volonté de la société.*



Moyen Terme



Court Terme



**ÉTUDE : Court Terme**   
**DURÉE : Entre 1 et 3 mois**  
**PÉRIODICITÉ : Hebdomadaire**

Les barres de pression sont décroissantes et inscrivent l'action FRANCE TELECOM dans un mouvement baissier. Dans ce contexte, la pression période proche d'une impulsion baissière vient renforcer cette orientation. La courbe de pression 20 périodes (courbe rouge) évolue au dessous de la courbe de pression 50 périodes (courbe bleue). Cette configuration vient appuyer l'hypothèse de la poursuite du mouvement. Le support situé à 16,04 a été franchi à la baisse et l'action pourrait poursuivre son repli. A contrario, une clôture hebdomadaire au dessus de 16,25 invaliderait ce scénario.

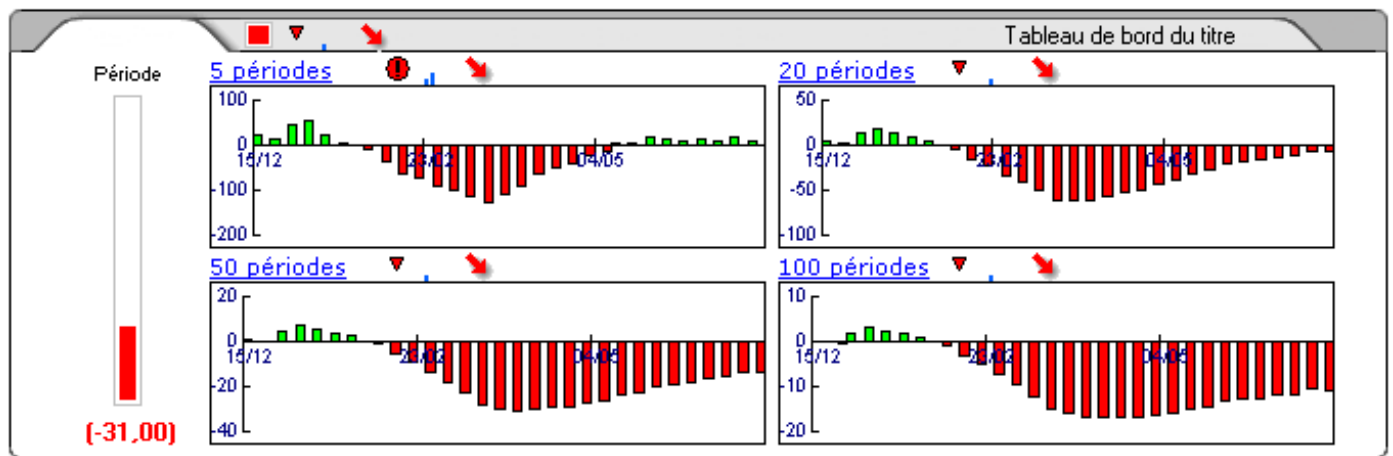
Dernière période de cotations

Date	Dernier cours	Variation	Clôture (veille)
06/07/2009	15,55	-4,19%	16,23
Ouverture	+ Bas	+ Haut	Volume
16,06	15,49	16,45	37 481 944

Périodicité Hebdomadaire

5 dernières périodes de cotations

Le	Ouverture	+ Haut	+ Bas	Clôture	Variation	Volume
06/07/2009	16,06	16,45	15,49	15,55	-4,19%	37 481 944
29/06/2009	16,23	16,70	16,08	16,23	+0,81%	46 220 500
22/06/2009	16,22	16,42	15,86	16,10	-0,92%	46 532 100
15/06/2009	16,08	16,42	15,81	16,25	+1,06%	54 918 400
08/06/2009	16,05	16,35	15,93	16,08	+0,82%	37 050 000



Niveaux techniques du titre

	5 périodes	20 périodes	50 périodes	100 périodes
Moy. Mob.	16,04 (-3,05%)	16,74 (-7,11%)	18,39 (-15,44%)	19,72 (-21,15%)
Résistance	16,25 (-4,31%)	17,01 (-8,58%)	18,75 (-17,07%)	19,95 (-22,06%)
Support	16,04 (-3,05%)	16,04 (-3,05%)	16,04 (-3,05%)	16,04 (-3,05%)
	Support N*2	Support N*1	Résistance N*1	Résistance N*2
Période	15,72 (-1,08%)	15,98 (-2,69%)	16,60 (-6,33%)	16,96 (-8,31%)

La Pression IsoBourse © est un indicateur propriétaire fondé sur l'Analyse Technique et développé par la société IsoBourse.

**Avertissement :** La société IsoBourse informe le lecteur que les données sont fournies uniquement à titre d'information et que les opérations sur les marchés financiers comportent des risques. Le lecteur s'engage à avoir la capacité juridique et se reconnaît seul responsable de ses actes. De ce fait, la responsabilité de la société IsoBourse, de ses dirigeants et associés ne saurait être engagée en cas d'erreurs, d'omission, d'investissement inopportun ou en cas de force majeure, d'événements indépendants de la volonté de la société.

