

Moyen Terme

Court Terme

**ÉTUDE : Moyen Terme**  
**DURÉE : Plus de 3 mois**  
**PÉRIODICITÉ : Mensuelle**

Les barres de pression sont croissantes et inscrivent l'action VALEO dans un mouvement haussier.

Dans ce contexte, la pression période positive vient renforcer cette orientation. La courbe de pression 20 périodes (courbe rouge) a amorcé sa reprise en direction de la courbe de pression 50 périodes (courbe bleue). Cette configuration vient appuyer l'hypothèse de la poursuite du mouvement. La résistance située à 14,83 a été légèrement franchie à la hausse mais la cassure doit être validée pour envisager la progression de l'action vers la suivante située à 21,44.

A contrario, une clôture mensuelle au dessous de 10,41 invaliderait ce scénario.

Dernière période de cotations

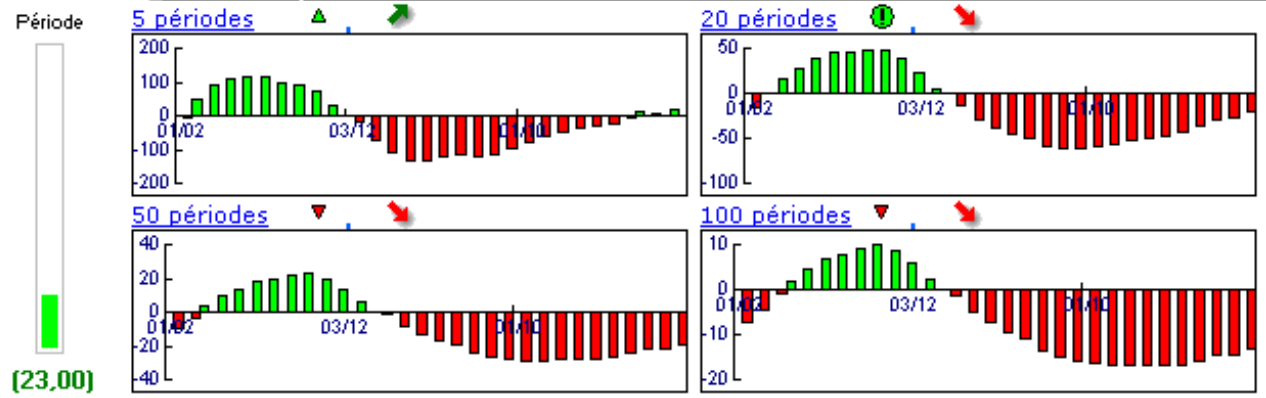
Date	Dernier cours	Variation	Clôture (veille)
01/07/2009	<b>14,94</b>	<b>14,00%</b>	13,11
Ouverture	+ Bas	+ Haut	Volume
13,02	12,60	15,35	8 916 133

Périodicité Mensuelle

5 dernières périodes de cotations

Le	Ouverture	+ Haut	+ Bas	Clôture	Variation	Volume
01/07/2009	13,02	15,35	12,60	14,94	<b>+14,00%</b>	8 916 133
01/06/2009	14,40	15,48	12,05	13,11	<b>-6,22%</b>	20 154 300
04/05/2009	15,93	17,66	12,70	13,98	<b>-11,07%</b>	20 732 492
01/04/2009	10,89	16,12	10,77	15,72	<b>+42,78%</b>	19 759 500
02/03/2009	9,66	12,16	9,00	11,01	<b>+11,21%</b>	17 056 300

Tableau de bord du titre

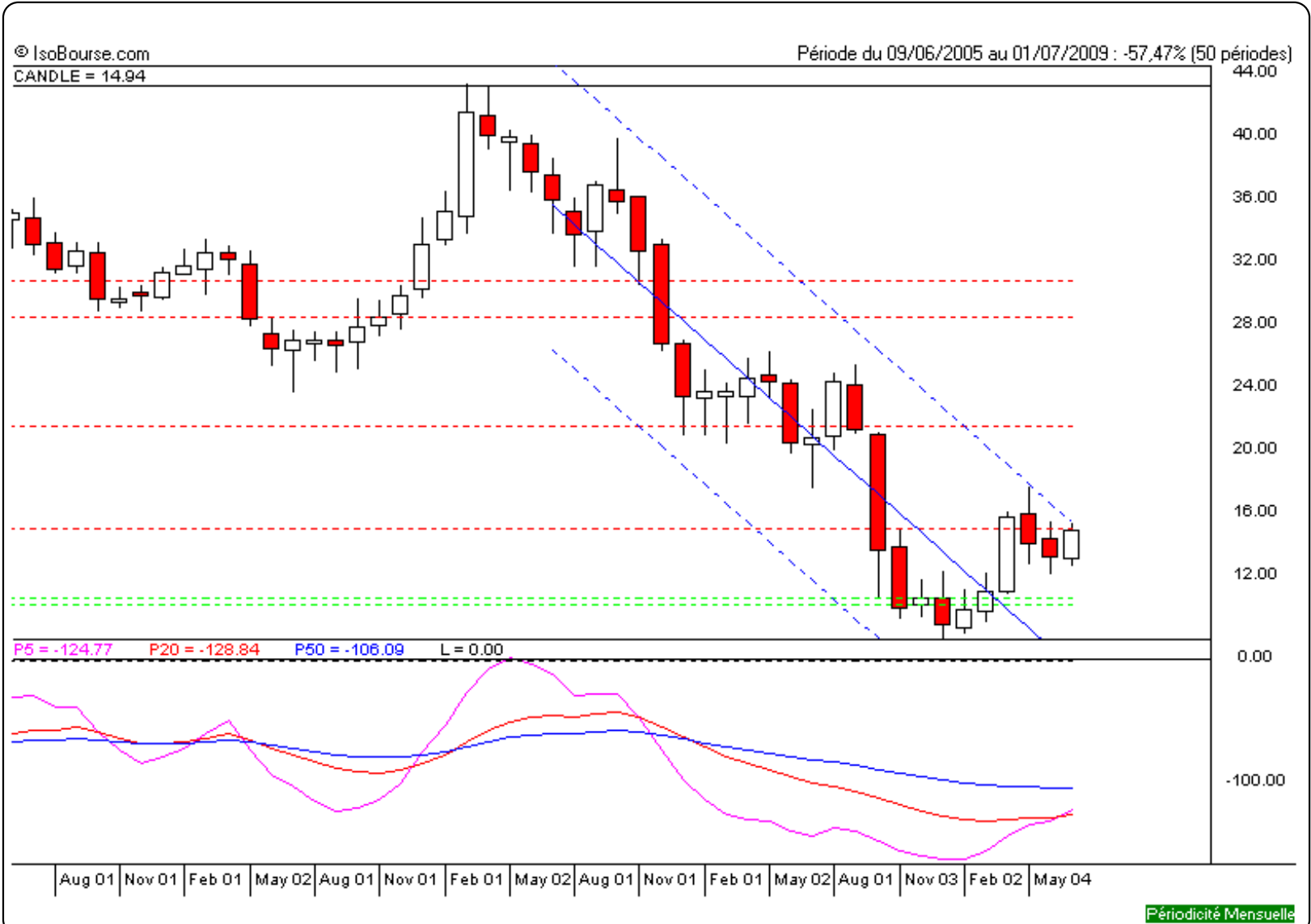


Niveaux techniques du titre

	5 périodes	20 périodes	50 périodes	100 périodes
<b>Moy. Mob.</b>	13,75 (8,69%)	17,75 (-15,80%)	26,59 (-43,79%)	30,41 (-50,85%)
<b>Résistance</b>	14,83 (0,78%)	21,44 (-30,29%)	28,43 (-47,43%)	30,73 (-51,37%)
<b>Support</b>	10,41 (43,56%)	9,98 (49,75%)	9,98 (49,75%)	9,98 (49,75%)
	<b>Support N*2</b>	<b>Support N*1</b>	<b>Résistance N*1</b>	<b>Résistance N*2</b>
<b>Période</b>	10,12 (47,68%)	11,62 (28,61%)	15,05 (-0,70%)	16,98 (-11,98%)

La Pression IsoBourse © est un indicateur propriétaire fondé sur l'Analyse Technique et développé par la société IsoBourse.

**Avertissement :** La société IsoBourse informe le lecteur que les données sont fournies uniquement à titre d'information et que les opérations sur les marchés financiers comportent des risques. Le lecteur s'engage à avoir la capacité juridique et se reconnaît seul responsable de ses actes. De ce fait, la responsabilité de la société IsoBourse, de ses dirigeants et associés ne saurait être engagée en cas d'erreurs, d'omission, d'investissement inopportun ou en cas de force majeure, d'événements indépendants de la volonté de la société.



Moyen Terme

Court Terme

**ÉTUDE : Court Terme**     
**DURÉE : Entre 1 et 3 mois**  
**PÉRIODICITÉ : Hebdomadaire**

Des divergences sont constatées et ne permettent pas de définir une orientation précise de l'action VALEO. Toutefois, la présence d'une impulsion haussière pourrait engager l'action dans un retournement haussier. La courbe de pression 20 périodes (courbe rouge) évolue au dessus de la courbe de pression 50 périodes (courbe bleue) et vient appuyer cette hypothèse. La résistance située à 14,26 a été franchie à la hausse et l'action pourrait poursuivre sa progression vers la suivante située à 17,07. A contrario, une clôture hebdomadaire au dessous de 12,49 invaliderait ce scénario.

Dernière période de cotations

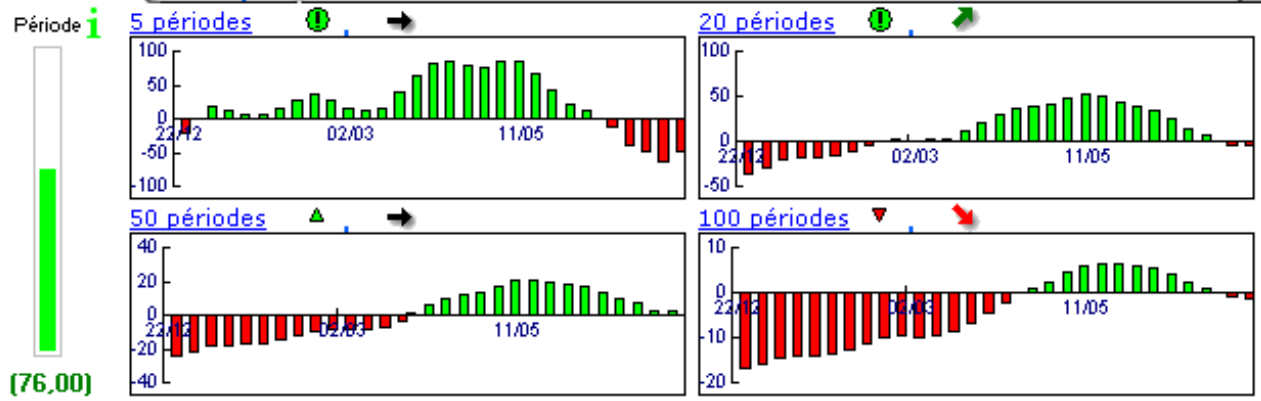
Date	Dernier cours	Variation	Clôture (veille)
13/07/2009	<b>14,94</b>	<b>15,41%</b>	12,95
Ouverture	+ Bas	+ Haut	Volume
12,99	12,87	15,35	2 763 133

Périodicité Hebdomadaire

5 dernières périodes de cotations

Le	Ouverture	+ Haut	+ Bas	Clôture	Variation	Volume
13/07/2009	12,99	15,35	12,87	14,94	<b>+15,41%</b>	2 763 133
06/07/2009	13,12	13,54	12,60	12,95	<b>-2,41%</b>	3 657 400
29/06/2009	12,35	13,84	12,31	13,27	<b>+6,25%</b>	4 295 800
22/06/2009	13,20	13,23	12,05	12,49	<b>-5,31%</b>	3 721 400
15/06/2009	15,26	15,27	12,65	13,19	<b>-13,56%</b>	4 383 000

Tableau de bord du titre

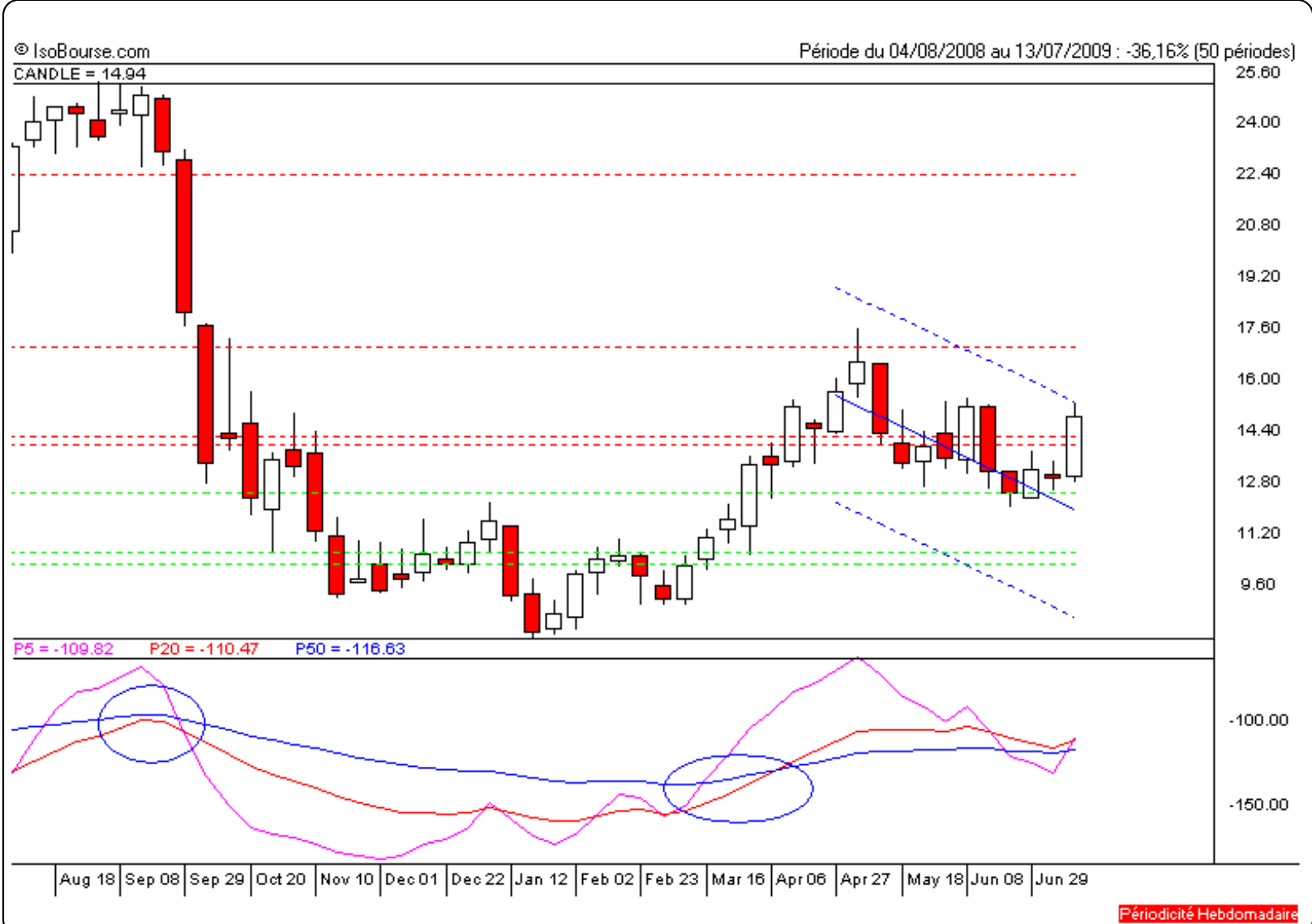


Niveaux techniques du titre

	5 périodes	20 périodes	50 périodes	100 périodes
Moy. Mob.	13,37 (11,78%)	13,43 (11,28%)	14,14 (5,69%)	20,45 (-26,92%)
Résistance	13,97 (6,98%)	14,26 (4,80%)	17,07 (-12,45%)	22,51 (-33,61%)
Support	12,49 (19,66%)	10,61 (40,86%)	10,24 (45,95%)	10,24 (45,95%)
	Support N*2	Support N*1	Résistance N*1	Résistance N*2
Période	12,09 (23,61%)	12,52 (19,37%)	13,46 (11,03%)	13,97 (6,98%)

La Pression IsoBourse © est un indicateur propriétaire fondé sur l'Analyse Technique et développé par la société IsoBourse.

**Avertissement :** La société IsoBourse informe le lecteur que les données sont fournies uniquement à titre d'information et que les opérations sur les marchés financiers comportent des risques. Le lecteur s'engage à avoir la capacité juridique et se reconnaît seul responsable de ses actes. De ce fait, la responsabilité de la société IsoBourse, de ses dirigeants et associés ne saurait être engagée en cas d'erreurs, d'omission, d'investissement inopportun ou en cas de force majeure, d'événements indépendants de la volonté de la société.



Périodicité Hebdomadaire