

Moyen Terme

Court Terme

ÉTUDE : Moyen Terme
DURÉE : Plus de 3 mois
PÉRIODICITÉ : Mensuelle

Les barres de pression sont croissantes et inscrivent l'action GROUPE STERIA dans un mouvement haussier.

La courbe de pression 20 périodes (courbe rouge) se dirige vers la courbe de pression 50 périodes (courbe bleue) pour la croiser à la hausse. La validation de ce croisement permet d'anticiper une accélération du mouvement. En revanche, l'échec de ce croisement et le repli des 2 courbes pourrait ouvrir la voie vers une nouvelle phase baissière.

La résistance située à 14,34 a été légèrement franchie à la hausse mais la cassure doit être validée pour envisager la progression de l'action vers la suivante située à 19,97.

A contrario, une clôture mensuelle au dessous de 9,74 invaliderait ce scénario.

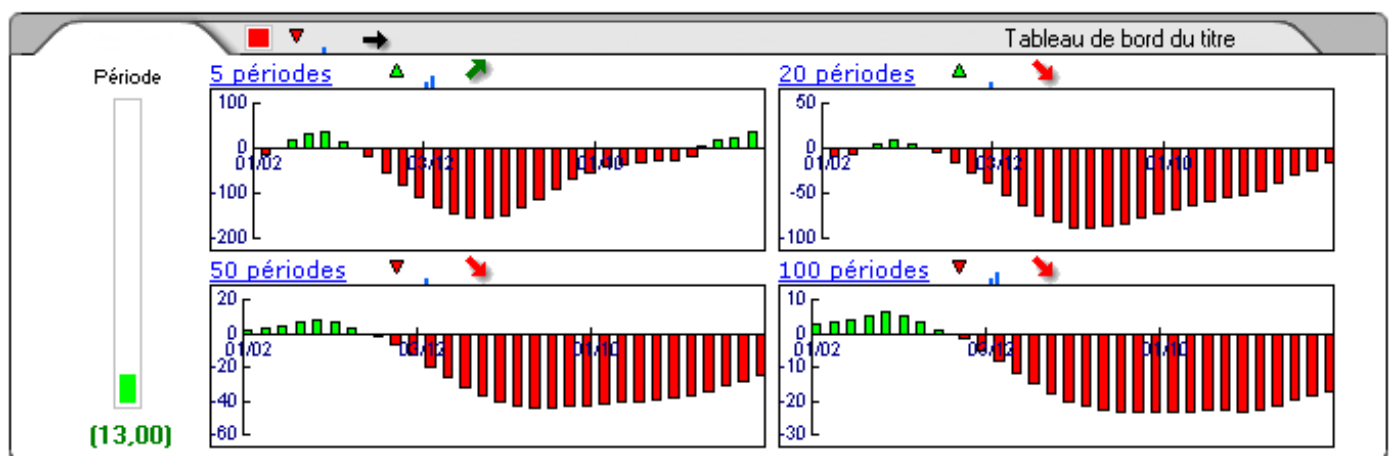
Dernière période de cotations

Date	Dernier cours	Variation	Clôture (veille)
01/07/2009	14,50	10,94%	13,07
Ouverture	+ Bas	+ Haut	Volume
13,05	12,08	14,50	1 699 351

Périodicité Mensuelle

5 dernières périodes de cotations

Le	Ouverture	+ Haut	+ Bas	Clôture	Variation	Volume
01/07/2009	13,05	14,50	12,08	14,50	+10,94%	1 699 351
01/06/2009	14,39	15,10	12,50	13,07	-7,24%	1 822 600
04/05/2009	14,80	15,65	12,60	14,09	-3,29%	2 271 024
01/04/2009	10,50	14,83	10,30	14,57	+36,94%	2 474 000
02/03/2009	8,78	11,30	8,10	10,64	+19,42%	2 152 800

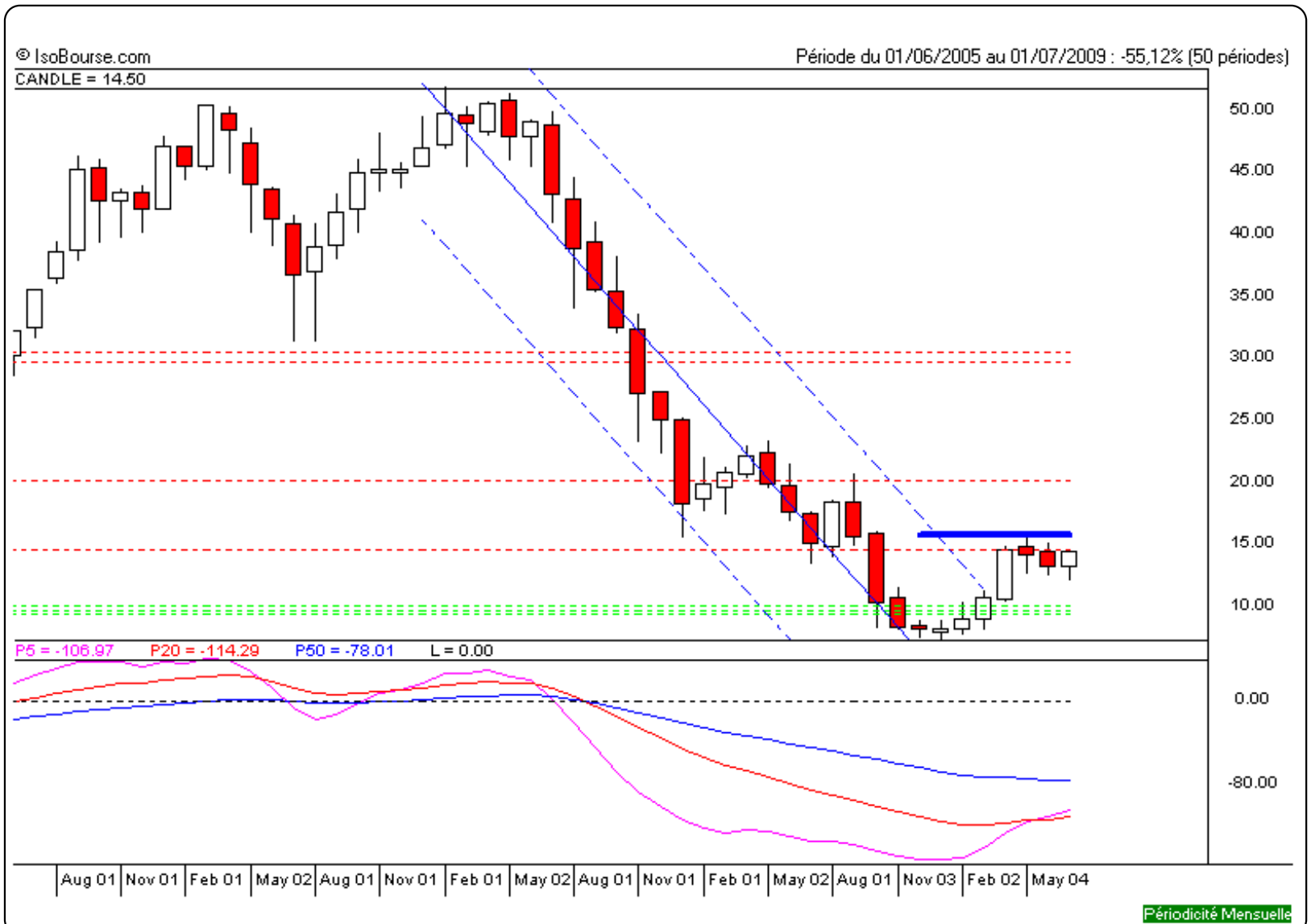


Niveaux techniques du titre

	5 périodes	20 périodes	50 périodes	100 périodes
Moy. Mob.	13,37 (8,45%)	15,13 (-4,16%)	31,71 (-54,27%)	28,74 (-49,55%)
Résistance	14,34 (1,12%)	19,97 (-27,39%)	30,47 (-52,41%)	29,66 (-51,11%)
Support	9,74 (48,87%)	9,12 (58,99%)	9,12 (58,99%)	9,33 (55,41%)
	Support N°2	Support N°1	Résistance N°1	Résistance N°2
Période	10,96 (32,30%)	12,02 (20,63%)	14,62 (-0,82%)	16,16 (-10,27%)

La Pression IsoBourse © est un indicateur propriétaire fondé sur l'Analyse Technique et développé par la société IsoBourse.

Avertissement : La société IsoBourse informe le lecteur que les données sont fournies uniquement à titre d'information et que les opérations sur les marchés financiers comportent des risques. Le lecteur s'engage à avoir la capacité juridique et se reconnaît seul responsable de ses actes. De ce fait, la responsabilité de la société IsoBourse, de ses dirigeants et associés ne saurait être engagée en cas d'erreurs, d'omission, d'investissement inopportun ou en cas de force majeure, d'évènements indépendants de la volonté de la société.



Moyen Terme

Court Terme

ÉTUDE : Court Terme
DURÉE : Entre 1 et 3 mois
PÉRIODICITÉ : Hebdomadaire

Les barres de pression sont divergentes mais l'action GROUPE STERIA reste toutefois inscrite dans un mouvement haussier.

La courbe de pression 20 périodes (courbe rouge) évolue au dessus de la courbe de pression 50 périodes (courbe bleue). Cette configuration vient appuyer l'hypothèse de la poursuite du mouvement.

La résistance située à 14,39 a été légèrement franchie à la hausse mais la cassure doit être validée pour envisager la progression de l'action vers la suivante située à 17,03.

A contrario, une clôture hebdomadaire au dessous de 12,91 invaliderait ce scénario.

Dernière période de cotations

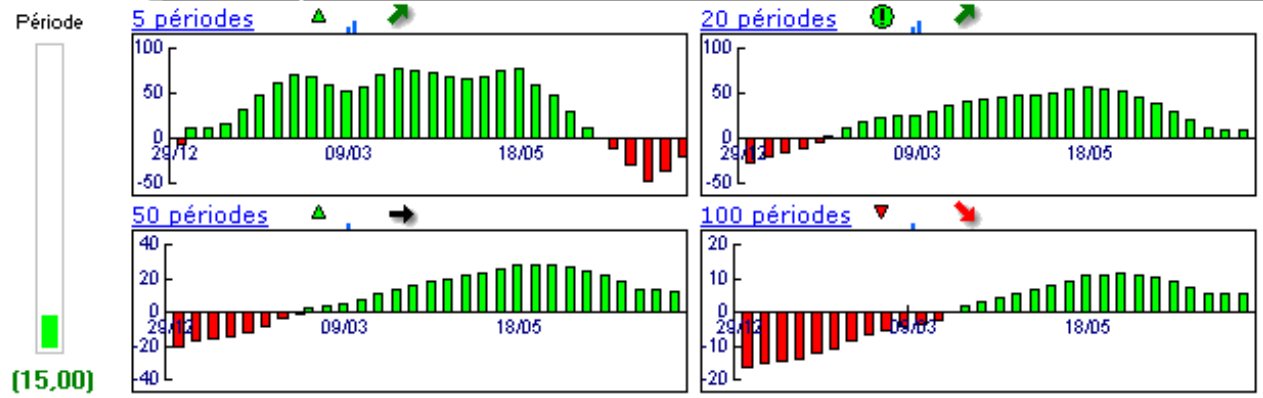
Date	Dernier cours	Variation	Clôture (veille)
20/07/2009	14,50	2,76%	14,11
Ouverture	+ Bas	+ Haut	Volume
14,20	13,60	14,50	431 251

Périodicité Hebdomadaire

5 dernières périodes de cotations

Le	Ouverture	+ Haut	+ Bas	Clôture	Variation	Volume
20/07/2009	14,20	14,50	13,60	14,50	+2,76%	431 251
13/07/2009	12,45	14,22	12,08	14,11	+13,33%	537 000
06/07/2009	12,84	13,24	12,38	12,45	-2,35%	328 400
29/06/2009	13,00	13,31	12,53	12,75	-1,92%	552 000
22/06/2009	13,16	13,35	12,50	13,00	-3,35%	241 900

Tableau de bord du titre

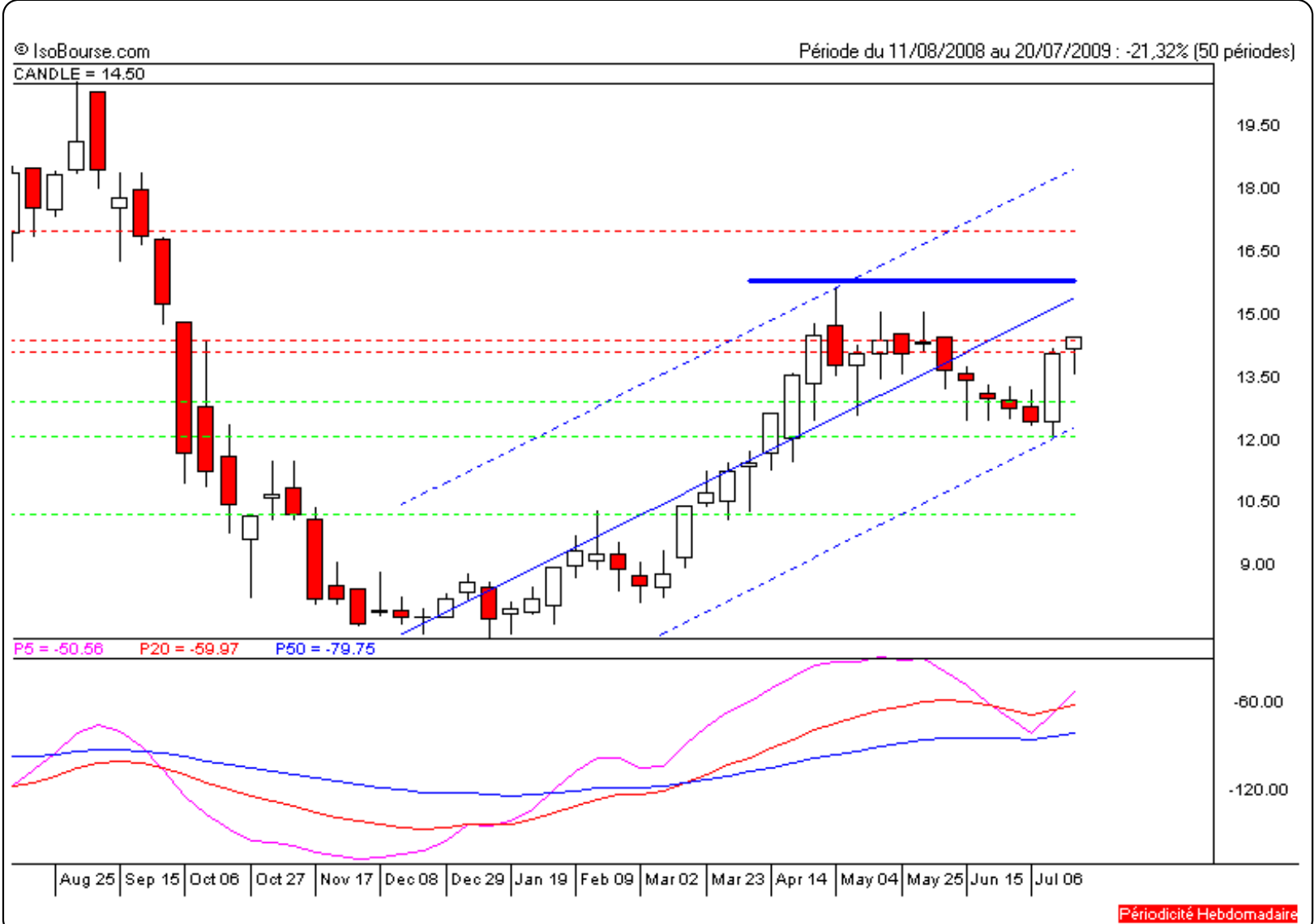


Niveaux techniques du titre

	5 périodes	20 périodes	50 périodes	100 périodes
Moy. Mob.	13,36 (8,53%)	12,93 (12,14%)	11,97 (21,14%)	17,80 (-18,54%)
Résistance	14,11 (2,76%)	14,39 (0,76%)	17,03 (-14,86%)	21,72 (-33,24%)
Support	12,91 (12,32%)	12,09 (19,93%)	10,18 (42,44%)	10,18 (42,44%)
	Support N*2	Support N*1	Résistance N*1	Résistance N*2
Période	11,33 (27,98%)	12,72 (13,99%)	14,86 (-2,42%)	15,61 (-7,11%)

La Pression IsoBourse © est un indicateur propriétaire fondé sur l'Analyse Technique et développé par la société IsoBourse.

Avertissement : La société IsoBourse informe le lecteur que les données sont fournies uniquement à titre d'information et que les opérations sur les marchés financiers comportent des risques. Le lecteur s'engage à avoir la capacité juridique et se reconnaît seul responsable de ses actes. De ce fait, la responsabilité de la société IsoBourse, de ses dirigeants et associés ne saurait être engagée en cas d'erreurs, d'omission, d'investissement inopportun ou en cas de force majeure, d'événements indépendants de la volonté de la société.



Périodicité Hebdomadaire