

Moyen Terme

Court Terme

ÉTUDE : Moyen Terme
DURÉE : Plus de 3 mois
PÉRIODICITÉ : Mensuelle

Les barres de pression sont croissantes et inscrivent l'action PPR (EX PINAULT PRINTEMPS) dans un mouvement haussier.

Dans ce contexte, la pression période positive vient renforcer cette orientation. La résistance située à 58,74 a été franchie à la hausse et l'action pourrait poursuivre sa progression vers la suivante située à 80,06. A contrario, une clôture mensuelle au dessous de 47,91 invaliderait ce scénario.

Dernière période de cotations

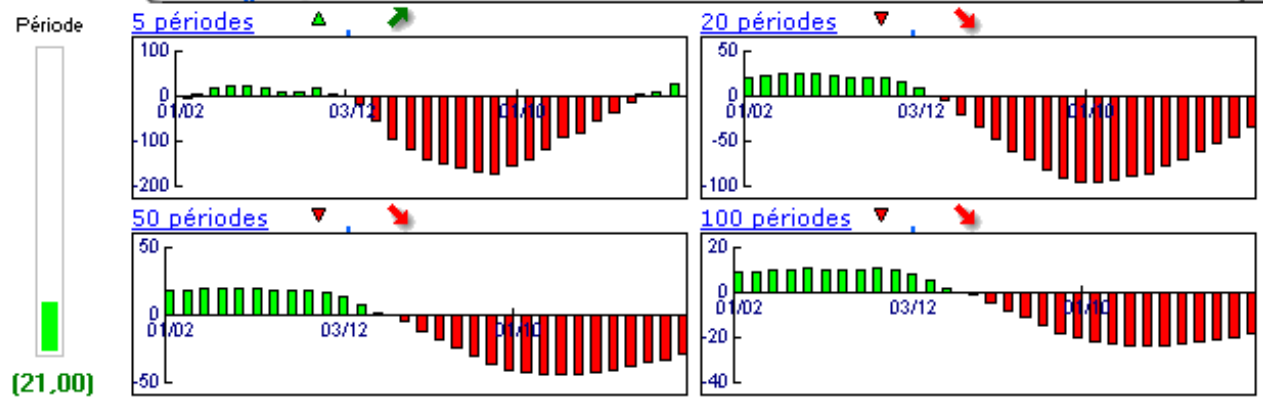
Date	Dernier cours	Variation	Clôture (veille)
01/07/2009	65,50	12,64%	58,15
Ouverture	+ Bas	+ Haut	Volume
58,76	55,12	65,50	7 638 524

Périodicité Mensuelle

5 dernières périodes de cotations

Le	Ouverture	+ Haut	+ Bas	Clôture	Variation	Volume
01/07/2009	58,76	65,50	55,12	65,50	+12,64%	7 638 524
01/06/2009	60,19	64,91	53,34	58,15	-1,81%	11 200 600
04/05/2009	58,72	64,98	54,04	59,22	+1,32%	11 785 562
01/04/2009	48,20	61,61	47,54	58,45	+21,06%	19 976 420
02/03/2009	46,78	53,72	44,85	48,28	+1,64%	20 307 100

Tableau de bord du titre

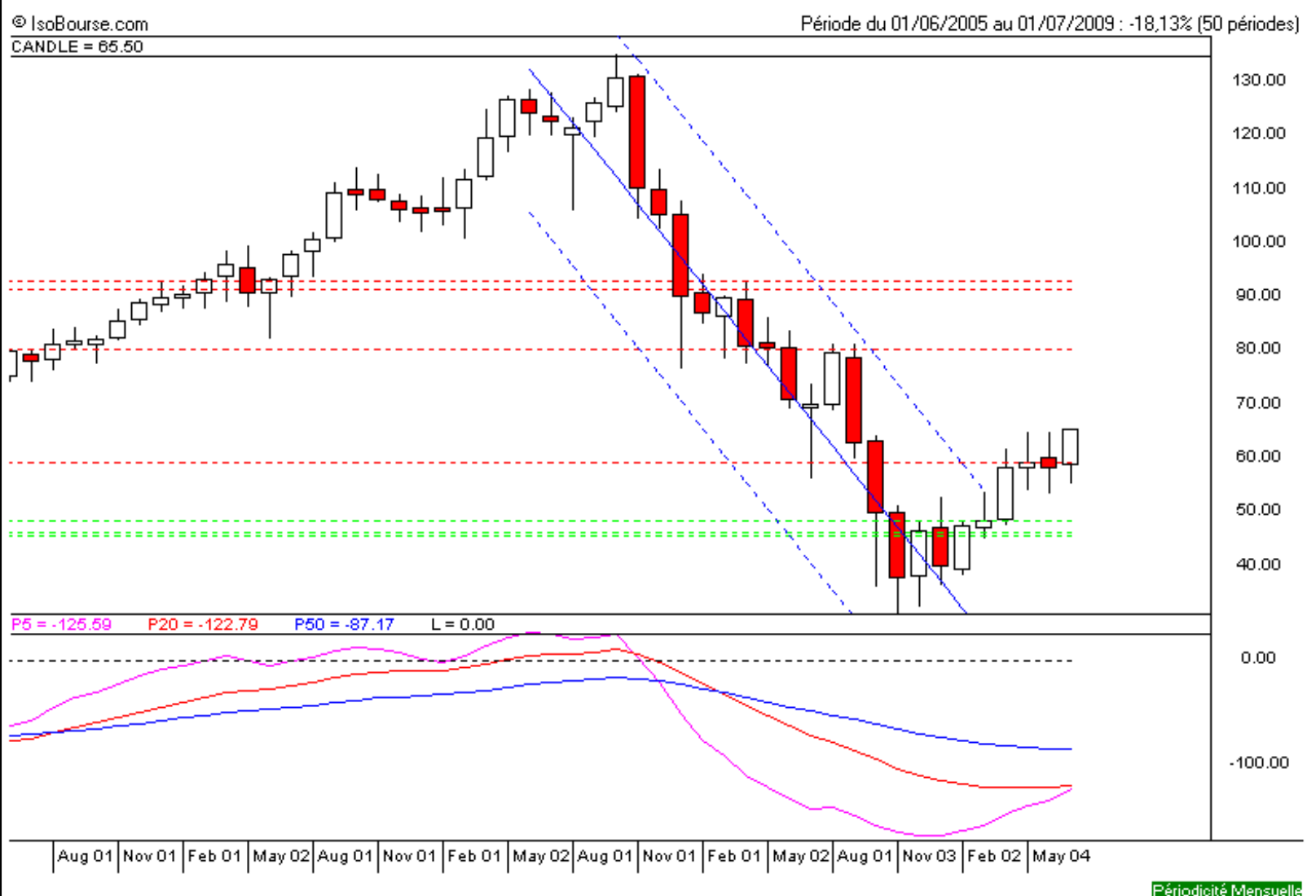


Niveaux techniques du titre

	5 périodes	20 périodes	50 périodes	100 périodes
Moy. Mob.	57,92 (13,09%)	66,37 (-1,31%)	88,07 (-25,63%)	89,71 (-26,99%)
Résistance	58,74 (11,51%)	80,06 (-18,19%)	92,99 (-29,56%)	91,29 (-28,25%)
Support	47,91 (36,71%)	45,02 (45,49%)	45,02 (45,49%)	45,54 (43,83%)
	Support N*2	Support N*1	Résistance N*1	Résistance N*2
Période	47,23 (38,68%)	52,69 (24,31%)	64,26 (1,93%)	70,37 (-6,92%)

La Pression IsoBourse © est un indicateur propriétaire fondé sur l'Analyse Technique et développé par la société IsoBourse.

Avertissement : La société IsoBourse informe le lecteur que les données sont fournies uniquement à titre d'information et que les opérations sur les marchés financiers comportent des risques. Le lecteur s'engage à avoir la capacité juridique et se reconnaît seul responsable de ses actes. De ce fait, la responsabilité de la société IsoBourse, de ses dirigeants et associés ne saurait être engagée en cas d'erreurs, d'omission, d'investissement inopportun ou en cas de force majeure, d'évènements indépendants de la volonté de la société.



Moyen Terme

Court Terme

ÉTUDE : Court Terme
DURÉE : Entre 1 et 3 mois
PÉRIODICITÉ : Hebdomadaire

Les barres de pression sont croissantes et inscrivent l'action PPR (EX PINAULT PRINTEMPS) dans un mouvement haussier.

Dans ce contexte, la présence d'une impulsion haussière vient renforcer cette orientation.

La courbe de pression 20 périodes (courbe rouge) évolue au dessus de la courbe de pression 50 périodes (courbe bleue). Cette configuration vient appuyer l'hypothèse de la poursuite du mouvement.

La résistance située à 61,88 a été franchie à la hausse et l'action pourrait poursuivre sa progression vers la suivante située à 70,78. A contrario, une clôture hebdomadaire au dessous de 56,64 invaliderait ce scénario.

Dernière période de cotations

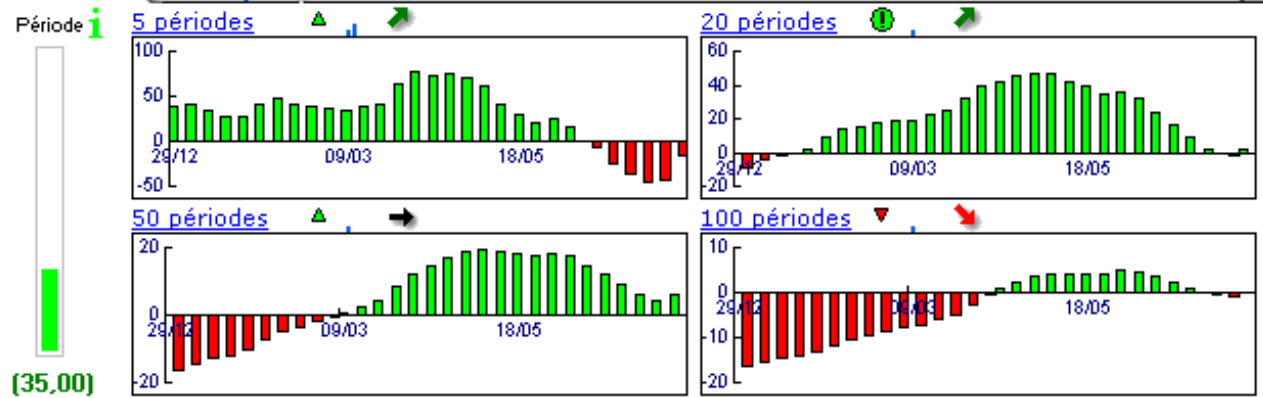
Date	Dernier cours	Variation	Clôture (veille)
20/07/2009	65,50	9,62%	59,75
Ouverture	+ Bas	+ Haut	Volume
59,75	59,75	65,50	2 096 124

Périodicité Hebdomadaire

5 dernières périodes de cotations

Le	Ouverture	+ Haut	+ Bas	Clôture	Variation	Volume
20/07/2009	59,75	65,50	59,75	65,50	+9.62%	2 096 124
13/07/2009	55,15	60,70	55,12	59,75	+8.34%	2 305 500
06/07/2009	56,74	57,49	55,13	55,15	-3.50%	1 796 400
29/06/2009	56,87	60,87	56,01	57,15	-0.03%	2 371 300
22/06/2009	56,37	58,10	53,34	57,17	+0.83%	2 341 300

Tableau de bord du titre

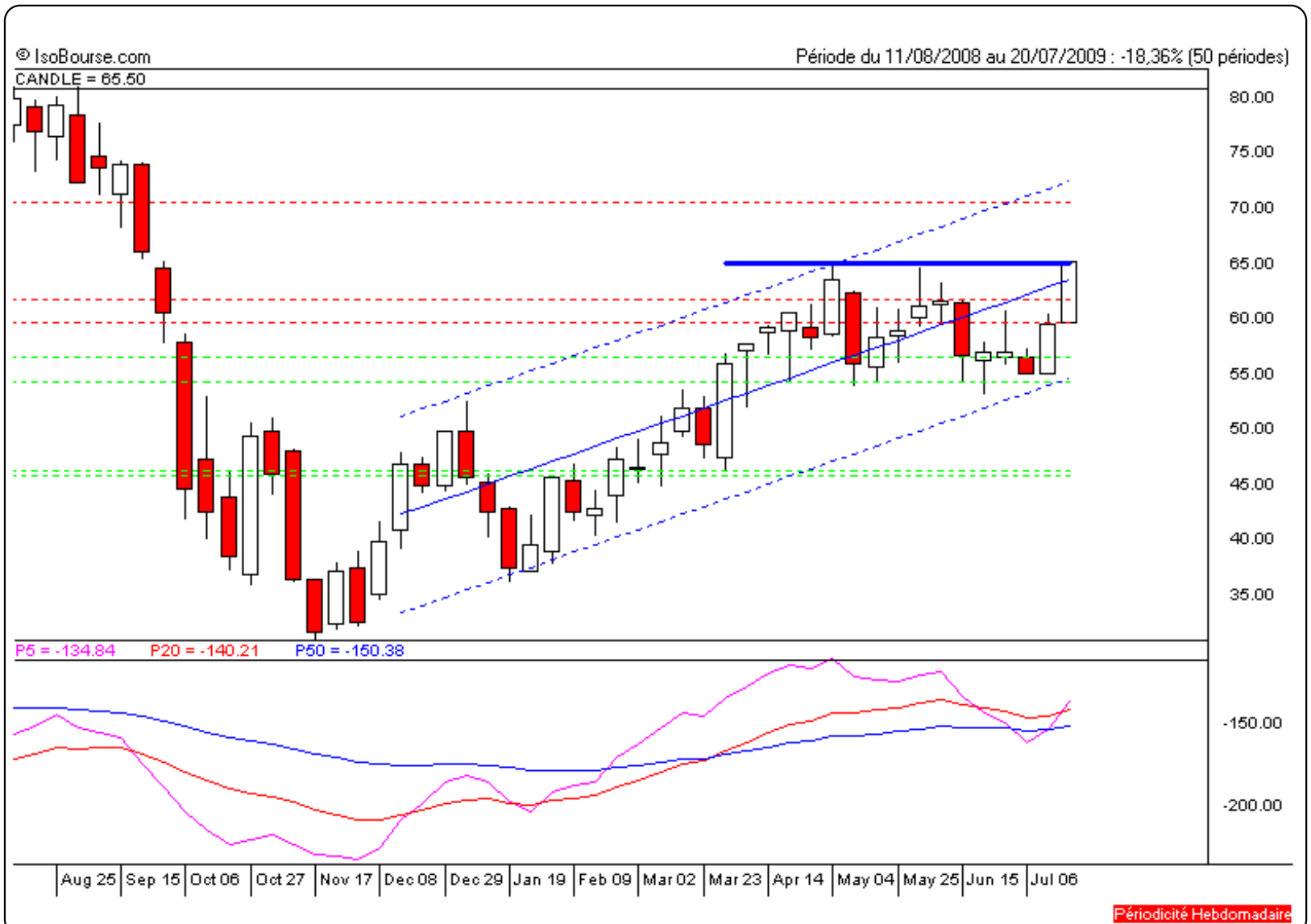


Niveaux techniques du titre

	5 périodes	20 périodes	50 périodes	100 périodes
Moy. Mob.	58,94 (11,13%)	57,73 (13,46%)	53,42 (22,61%)	74,11 (-11,62%)
Résistance	59,75 (9,62%)	61,88 (5,85%)	70,78 (-7,46%)	87,72 (-25,33%)
Support	56,64 (15,64%)	54,35 (20,52%)	45,82 (42,95%)	46,20 (41,77%)
	Support N*2	Support N*1	Résistance N*1	Résistance N*2
Période	52,94 (23,72%)	56,34 (16,26%)	61,92 (5,78%)	64,10 (2,18%)

La Pression IsoBourse © est un indicateur propriétaire fondé sur l'Analyse Technique et développé par la société IsoBourse.

Avertissement : La société IsoBourse informe le lecteur que les données sont fournies uniquement à titre d'information et que les opérations sur les marchés financiers comportent des risques. Le lecteur s'engage à avoir la capacité juridique et se reconnaît seul responsable de ses actes. De ce fait, la responsabilité de la société IsoBourse, de ses dirigeants et associés ne saurait être engagée en cas d'erreurs, d'omission, d'investissement inopportun ou en cas de force majeure, d'événements indépendants de la volonté de la société.



Périodicité Hebdomadaire