

Moyen Terme

Court Terme

ÉTUDE : Moyen Terme
DURÉE : Plus de 3 mois
PÉRIODICITÉ : Mensuelle

Les barres de pression sont croissantes et inscrivent l'action RHODIA dans un mouvement haussier.

La courbe de pression 20 périodes (courbe rouge) a amorcé sa reprise en direction de la courbe de pression 50 périodes (courbe bleue). Cette configuration vient appuyer l'hypothèse de la poursuite du mouvement. L'action évolue entre le support situé à 3,81 et la résistance située à 6,50.

La progression de l'action en direction de la résistance est un scénario probable. A contrario, celui-ci serait invalidé en cas de clôture mensuelle au dessous de 3,81.

Dernière période de cotations

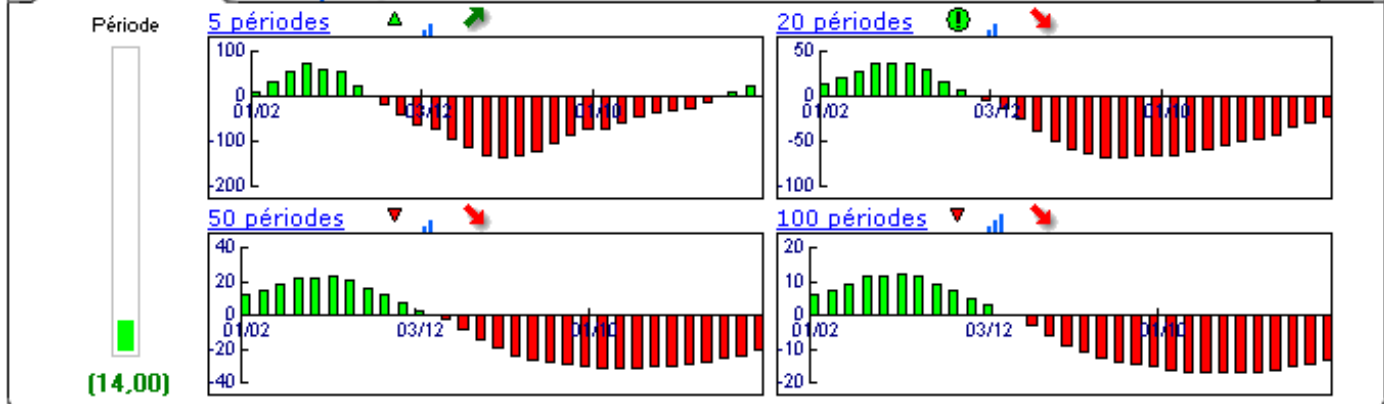
Date	Dernier cours	Variation	Clôture (veille)
01/07/2009	6,45	19,96%	5,38
Ouverture	+ Bas	+ Haut	Volume
5,36	4,39	6,53	34 977 532

Périodicité Mensuelle

5 dernières périodes de cotations

Le	Ouverture	+ Haut	+ Bas	Clôture	Variation	Volume
01/07/2009	5,36	6,53	4,39	6,45	+19,96%	34 977 532
01/06/2009	6,71	6,98	4,82	5,38	-17,22%	34 217 948
04/05/2009	4,50	6,74	4,50	6,50	+47,37%	40 757 600
01/04/2009	2,73	4,48	2,68	4,41	+59,78%	38 625 244
02/03/2009	2,62	2,98	2,02	2,76	+0,04%	39 048 100

Tableau de bord du titre

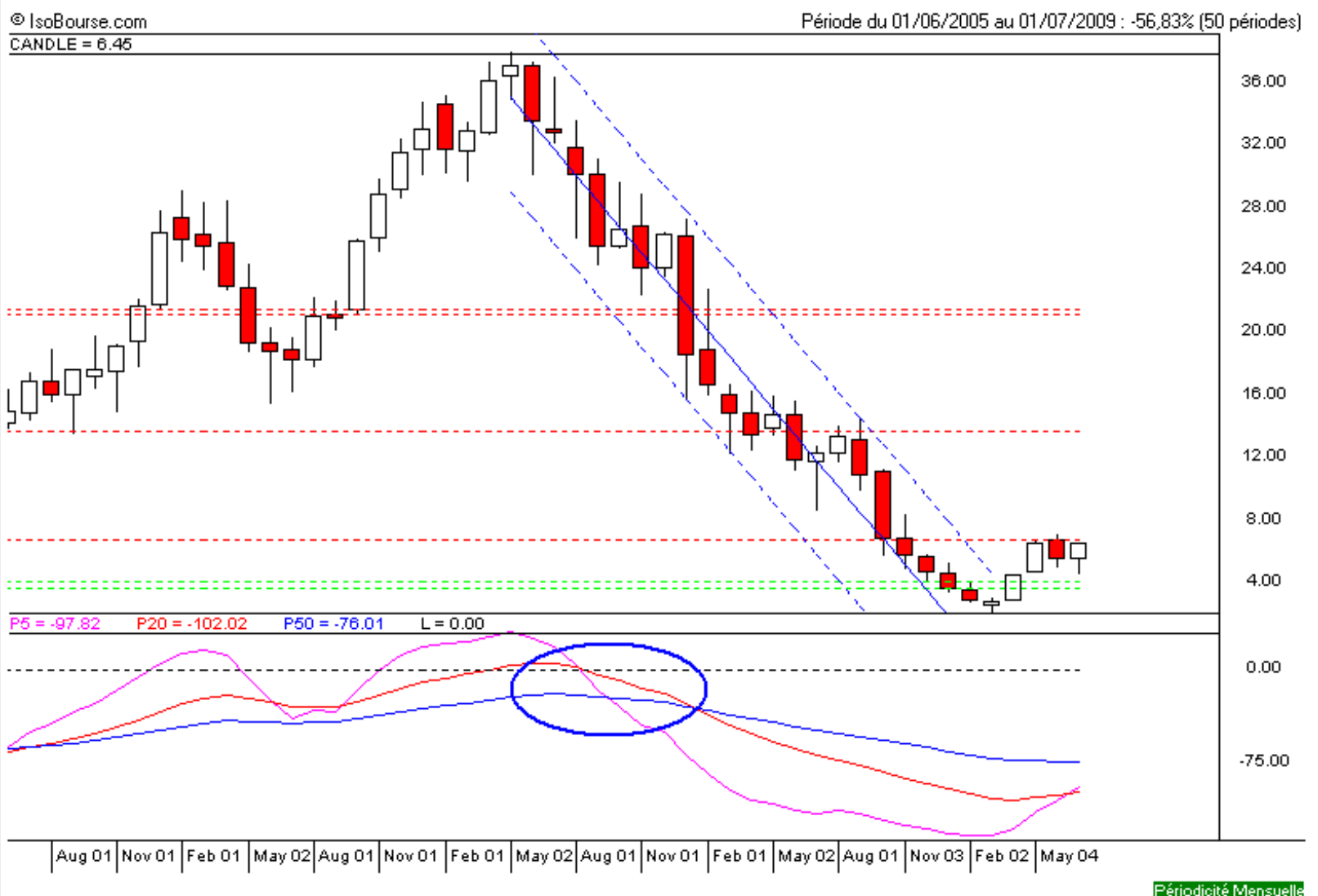


Niveaux techniques du titre

	5 périodes	20 périodes	50 périodes	100 périodes
Moy. Mob.	5,10 (26,55%)	10,06 (-35,84%)	19,12 (-66,24%)	27,09 (-76,18%)
Résistance	6,50 (-0,71%)	13,53 (-52,30%)	21,42 (-69,87%)	21,17 (-69,51%)
Support	3,35 (92,66%)	3,81 (69,40%)	3,81 (69,40%)	3,81 (69,40%)
	Support N*2	Support N*1	Résistance N*1	Résistance N*2
Période	3,57 (80,78%)	4,48 (44,06%)	6,64 (-2,80%)	7,89 (-18,20%)

La Pression IsoBourse © est un indicateur propriétaire fondé sur l'Analyse Technique et développé par la société IsoBourse.

Avertissement : La société IsoBourse informe le lecteur que les données sont fournies uniquement à titre d'information et que les opérations sur les marchés financiers comportent des risques. Le lecteur s'engage à avoir la capacité juridique et se reconnaît seul responsable de ses actes. De ce fait, la responsabilité de la société IsoBourse, de ses dirigeants et associés ne saurait être engagée en cas d'erreurs, d'omission, d'investissement inopportun ou en cas de force majeure, d'évènements indépendants de la volonté de la société.



Périodicité Mensuelle

Moyen Terme

Court Terme

ÉTUDE : Court Terme

DURÉE : Entre 1 et 3 mois

PÉRIODICITÉ : Hebdomadaire

Les barres de pression sont divergentes mais l'action RHODIA reste toutefois inscrite dans un mouvement haussier.

Dans ce contexte, la pression période positive vient renforcer cette orientation.

La courbe de pression 20 périodes (courbe rouge) évolue au dessus de la courbe de pression 50 périodes (courbe bleue). Cette configuration vient appuyer l'hypothèse de la poursuite du mouvement.

La résistance située à 6,31 a été franchie à la hausse et l'action pourrait poursuivre sa progression vers la suivante située à 8,98.

A contrario, une clôture hebdomadaire au dessous de 5,09 invaliderait ce scénario.

Dernière période de cotations

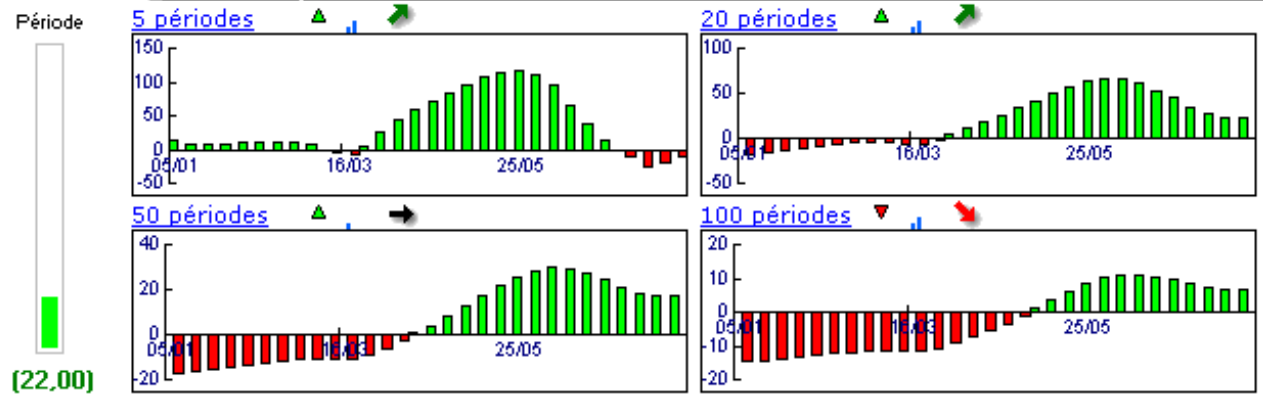
Date	Dernier cours	Variation	Clôture (veille)
27/07/2009	6,45	10,89%	5,82
Ouverture	+ Bas	+ Haut	Volume
5,88	5,72	6,53	7 282 933

Périodicité Hebdomadaire

5 dernières périodes de cotations

Le	Ouverture	+ Haut	+ Bas	Clôture	Variation	Volume
27/07/2009	5,88	6,53	5,72	6,45	+10,89%	7 282 933
20/07/2009	5,16	5,93	5,05	5,82	+13,45%	10 079 700
13/07/2009	4,61	5,21	4,39	5,13	+9,38%	7 769 600
06/07/2009	5,05	5,14	4,62	4,69	-8,22%	6 501 000
29/06/2009	5,34	5,55	5,06	5,11	-5,16%	5 242 800

Tableau de bord du titre



Niveaux techniques du titre

	5 périodes	20 périodes	50 périodes	100 périodes
Moy. Mob.	5,44 (18,64%)	4,98 (29,60%)	5,87 (9,95%)	12,40 (-47,95%)
Résistance	5,82 (10,89%)	6,31 (2,28%)	8,98 (-28,13%)	15,73 (-58,97%)
Support	5,09 (26,80%)	4,30 (50,09%)	4,17 (54,77%)	4,17 (54,77%)
	Support N*2	Support N*1	Résistance N*1	Résistance N*2
Période	4,72 (36,74%)	5,27 (22,47%)	6,15 (4,94%)	6,48 (-0,40%)

La Pression IsoBourse © est un indicateur propriétaire fondé sur l'Analyse Technique et développé par la société IsoBourse.

Avertissement : La société IsoBourse informe le lecteur que les données sont fournies uniquement à titre d'information et que les opérations sur les marchés financiers comportent des risques. Le lecteur s'engage à avoir la capacité juridique et se reconnaît seul responsable de ses actes. De ce fait, la responsabilité de la société IsoBourse, de ses dirigeants et associés ne saurait être engagée en cas d'erreurs, d'omission, d'investissement inopportun ou en cas de force majeure, d'événements indépendants de la volonté de la société.

