

Moyen Terme

Court Terme

ÉTUDE : Moyen Terme
DURÉE : Plus de 3 mois
PÉRIODICITÉ : Mensuelle

Les barres de pression sont croissantes et inscrivent l'action AUTOGRILL dans un mouvement haussier. Dans ce contexte, la pression période positive vient renforcer cette orientation. La courbe de pression 20 périodes (courbe rouge) a amorcé sa reprise en direction de la courbe de pression 50 périodes (courbe bleue). Cette configuration vient appuyer l'hypothèse de la poursuite du mouvement. La résistance située à 6,54 a été franchie à la hausse et l'action pourrait poursuivre sa progression vers la suivante située à 8,99. A contrario, une clôture mensuelle au dessous de 4,98 invaliderait ce scénario.

Dernière période de cotations

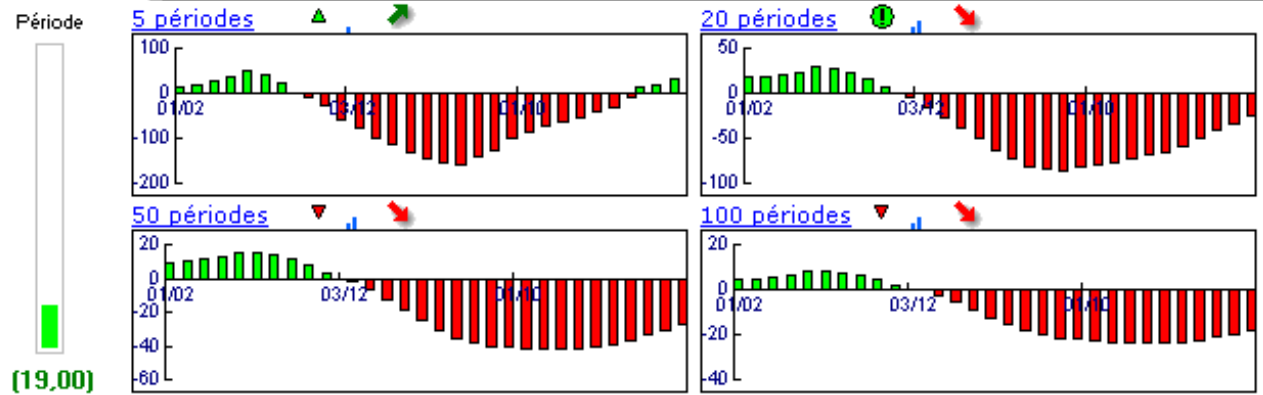
Date	Dernier cours	Variation	Clôture (veille)
01/07/2009	6,80	13,23%	6,01
Ouverture	+ Bas	+ Haut	Volume
5,98	5,30	6,84	26 045 876

Périodicité Mensuelle

5 dernières périodes de cotations

Le	Ouverture	+ Haut	+ Bas	Clôture	Variation	Volume
01/07/2009	5,98	6,84	5,30	6,80	+13,23%	26 045 876
01/06/2009	6,59	6,80	5,74	6,01	-8,10%	26 111 900
04/05/2009	5,91	6,98	5,69	6,54	+12,95%	33 499 780
01/04/2009	4,34	6,09	4,25	5,79	+33,41%	42 236 700
02/03/2009	3,70	4,59	3,08	4,34	+13,91%	36 934 900

Tableau de bord du titre

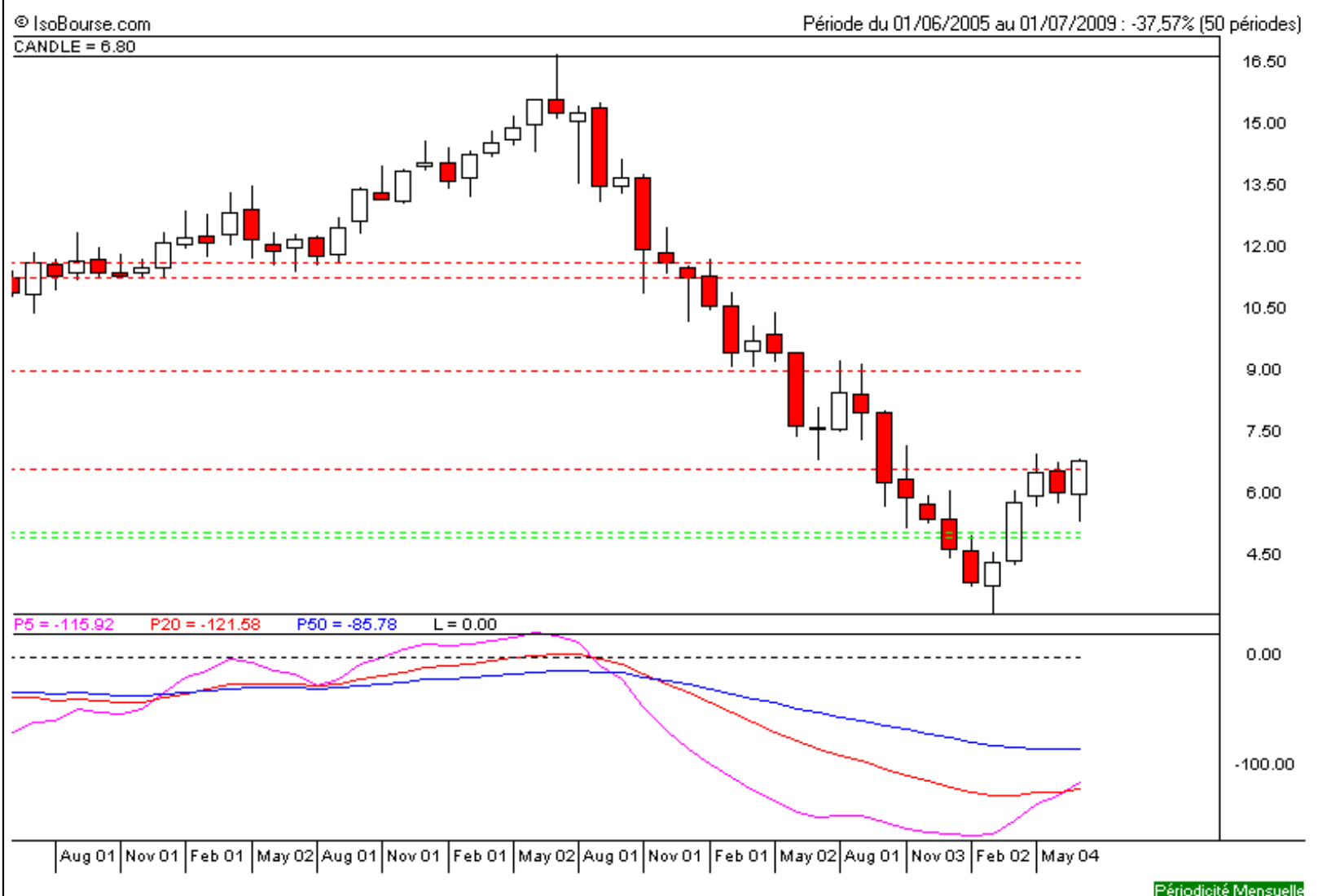


Niveaux techniques du titre

	5 périodes	20 périodes	50 périodes	100 périodes
Moy. Mob.	5,90 (15,34%)	7,47 (-8,90%)	10,76 (-36,76%)	10,77 (-36,82%)
Résistance	6,54 (4,05%)	8,99 (-24,30%)	11,67 (-41,69%)	11,30 (-39,78%)
Support	4,86 (40,02%)	4,98 (36,65%)	4,98 (36,65%)	4,98 (36,65%)
	Support N*2	Support N*1	Résistance N*1	Résistance N*2
Période	5,12 (32,91%)	5,56 (22,39%)	6,62 (2,79%)	7,24 (-6,01%)

La Pression IsoBourse © est un indicateur propriétaire fondé sur l'Analyse Technique et développé par la société IsoBourse.

Avertissement : La société IsoBourse informe le lecteur que les données sont fournies uniquement à titre d'information et que les opérations sur les marchés financiers comportent des risques. Le lecteur s'engage à avoir la capacité juridique et se reconnaît seul responsable de ses actes. De ce fait, la responsabilité de la société IsoBourse, de ses dirigeants et associés ne saurait être engagée en cas d'erreurs, d'omission, d'investissement inopportun ou en cas de force majeure, d'événements indépendants de la volonté de la société.



Moyen Terme

Court Terme

ÉTUDE : Court Terme
DURÉE : Entre 1 et 3 mois
PÉRIODICITÉ : Hebdomadaire

Les barres de pression sont divergentes mais l'action AUTOGRILL reste toutefois inscrite dans un mouvement haussier. La courbe de pression 20 périodes (courbe rouge) évolue au dessus de la courbe de pression 50 périodes (courbe bleue). Cette configuration vient appuyer l'hypothèse de la poursuite du mouvement. La résistance située à 6,58 a été franchie à la hausse et l'action pourrait poursuivre sa progression vers la suivante située à 7,78. A contrario, une clôture hebdomadaire au dessous de 5,84 invaliderait ce scénario.

Dernière période de cotations

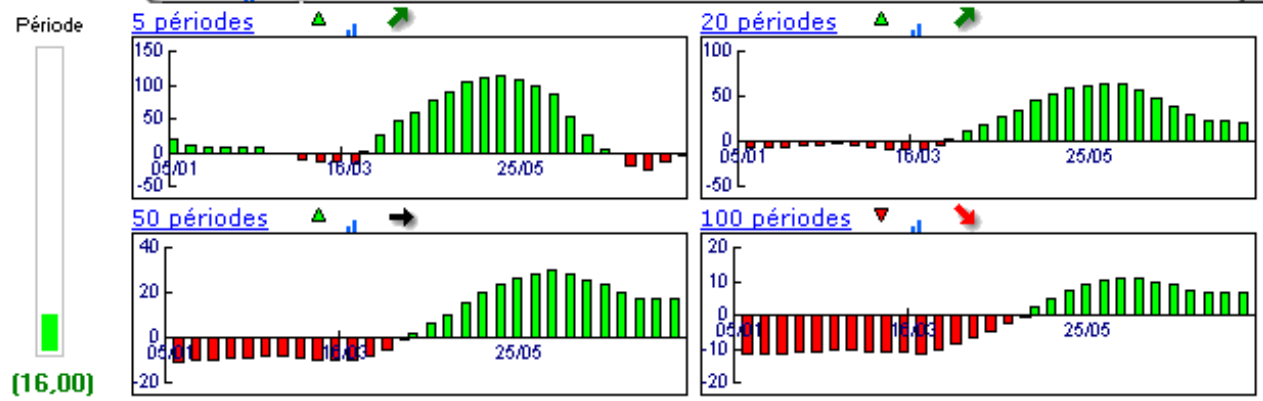
Date	Dernier cours	Variation	Clôture (veille)
27/07/2009	6,80	6,16%	6,41
Ouverture	+ Bas	+ Haut	Volume
6,48	6,23	6,84	6 324 377

Périodicité Hebdomadaire

5 dernières périodes de cotations

Le	Ouverture	+ Haut	+ Bas	Clôture	Variation	Volume
27/07/2009	6,48	6,84	6,23	6,80	+6.16%	6 324 377
20/07/2009	6,12	6,48	6,03	6,41	+5.25%	5 711 700
13/07/2009	5,45	6,11	5,43	6,09	+11.33%	5 504 500
06/07/2009	5,93	5,93	5,30	5,47	-7.76%	5 698 900
29/06/2009	5,89	6,15	5,80	5,93	+0.68%	5 010 400

Tableau de bord du titre

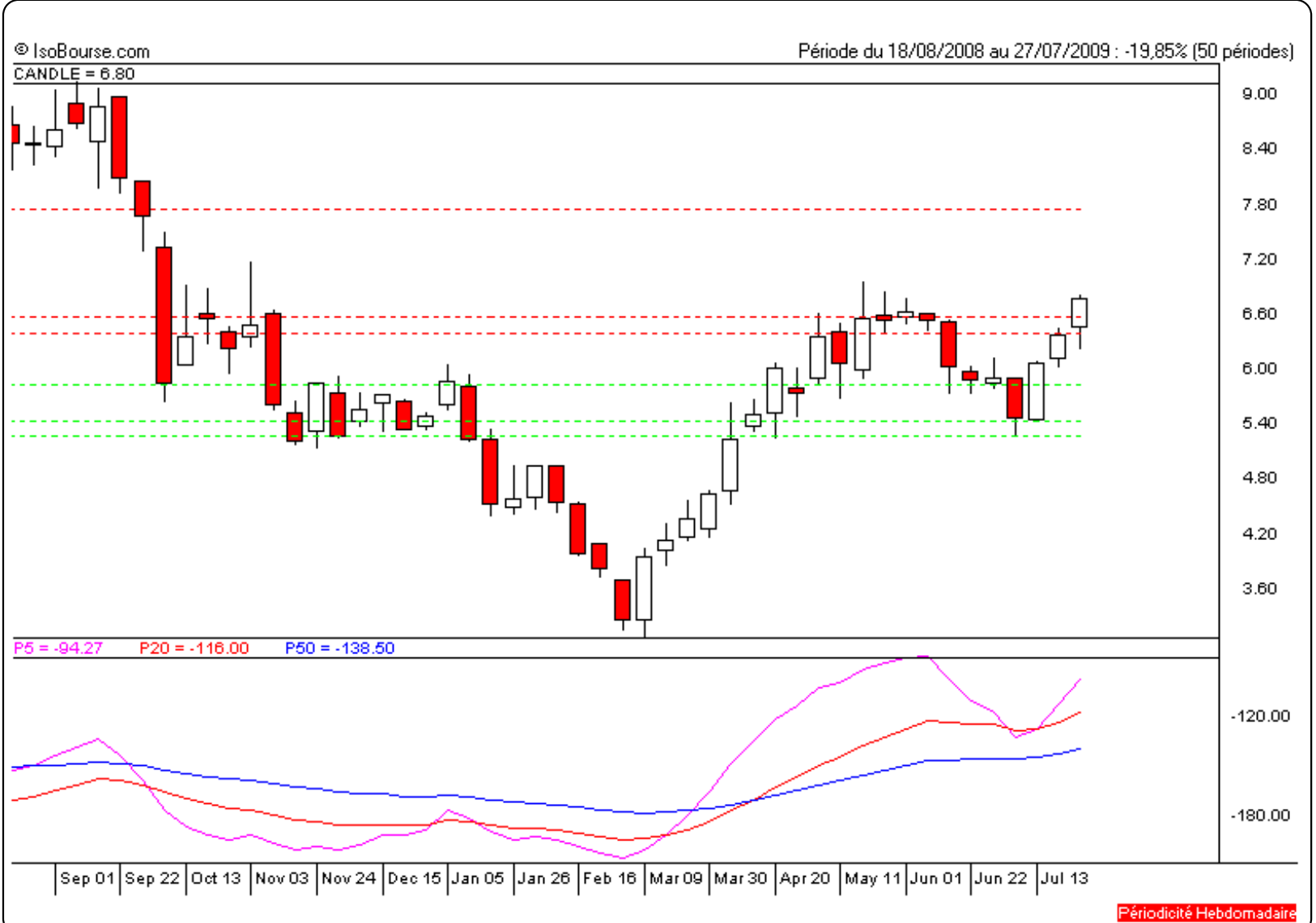


Niveaux techniques du titre

	5 périodes	20 périodes	50 périodes	100 périodes
Moy. Mob.	6,14 (10,83%)	5,86 (16,13%)	5,94 (14,56%)	8,33 (-18,31%)
Résistance	6,41 (6,16%)	6,58 (3,42%)	7,78 (-12,53%)	9,96 (-31,68%)
Support	5,84 (16,52%)	5,43 (25,32%)	5,26 (29,37%)	5,26 (29,37%)
	Support N*2	Support N*1	Résistance N*1	Résistance N*2
Période	5,86 (16,13%)	6,14 (10,83%)	6,59 (3,26%)	6,76 (0,67%)

La Pression IsoBourse © est un indicateur propriétaire fondé sur l'Analyse Technique et développé par la société IsoBourse.

Avertissement : La société IsoBourse informe le lecteur que les données sont fournies uniquement à titre d'information et que les opérations sur les marchés financiers comportent des risques. Le lecteur s'engage à avoir la capacité juridique et se reconnaît seul responsable de ses actes. De ce fait, la responsabilité de la société IsoBourse, de ses dirigeants et associés ne saurait être engagée en cas d'erreurs, d'omission, d'investissement inopportun ou en cas de force majeure, d'événements indépendants de la volonté de la société.



Périodicité Hebdomadaire