

Moyen Terme

Court Terme

ÉTUDE : Moyen Terme
DURÉE : Plus de 3 mois
PÉRIODICITÉ : Mensuelle

Les barres de pression sont croissantes et inscrivent l'action NEXITY dans un mouvement haussier.

La courbe de pression 20 périodes (courbe rouge) se dirige vers la courbe de pression 50 périodes (courbe bleue) pour la croiser à la hausse. La validation de ce croisement permet d'anticiper une accélération du mouvement. En revanche, l'échec de ce croisement et le repli des 2 courbes pourrait ouvrir la voie vers une nouvelle phase baissière.

La résistance située à 27,77 a été légèrement franchie à la hausse mais la cassure doit être validée pour envisager la progression de l'action vers la suivante située à 43,18.

A contrario, une clôture mensuelle au dessous de 18,09 invaliderait ce scénario.

Dernière période de cotations

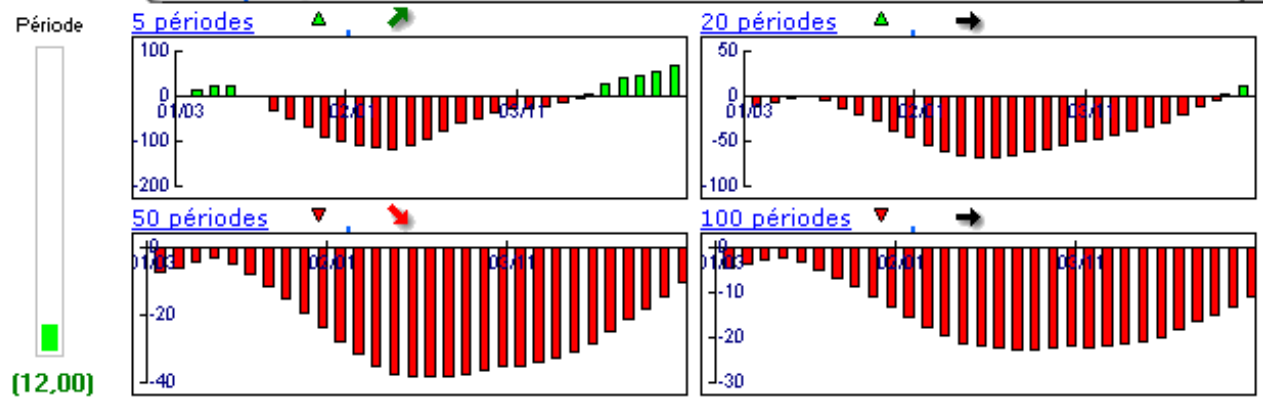
Date	Dernier cours	Variation	Clôture (veille)
03/08/2009	28,02	15,88%	24,18
Ouverture	+ Bas	+ Haut	Volume
24,20	23,85	28,19	1 519 197

Périodicité Mensuelle

5 dernières périodes de cotations

Le	Ouverture	+ Haut	+ Bas	Clôture	Variation	Volume
03/08/2009	24,20	28,19	23,85	28,02	+15,88%	1 519 197
01/07/2009	21,50	25,15	21,20	24,18	+13,73%	3 015 760
01/06/2009	24,30	24,90	18,30	21,26	-12,51%	3 861 872
04/05/2009	24,51	24,92	21,00	24,30	-1,58%	4 287 563
01/04/2009	16,10	25,32	15,57	24,69	+53,35%	5 005 500

Tableau de bord du titre

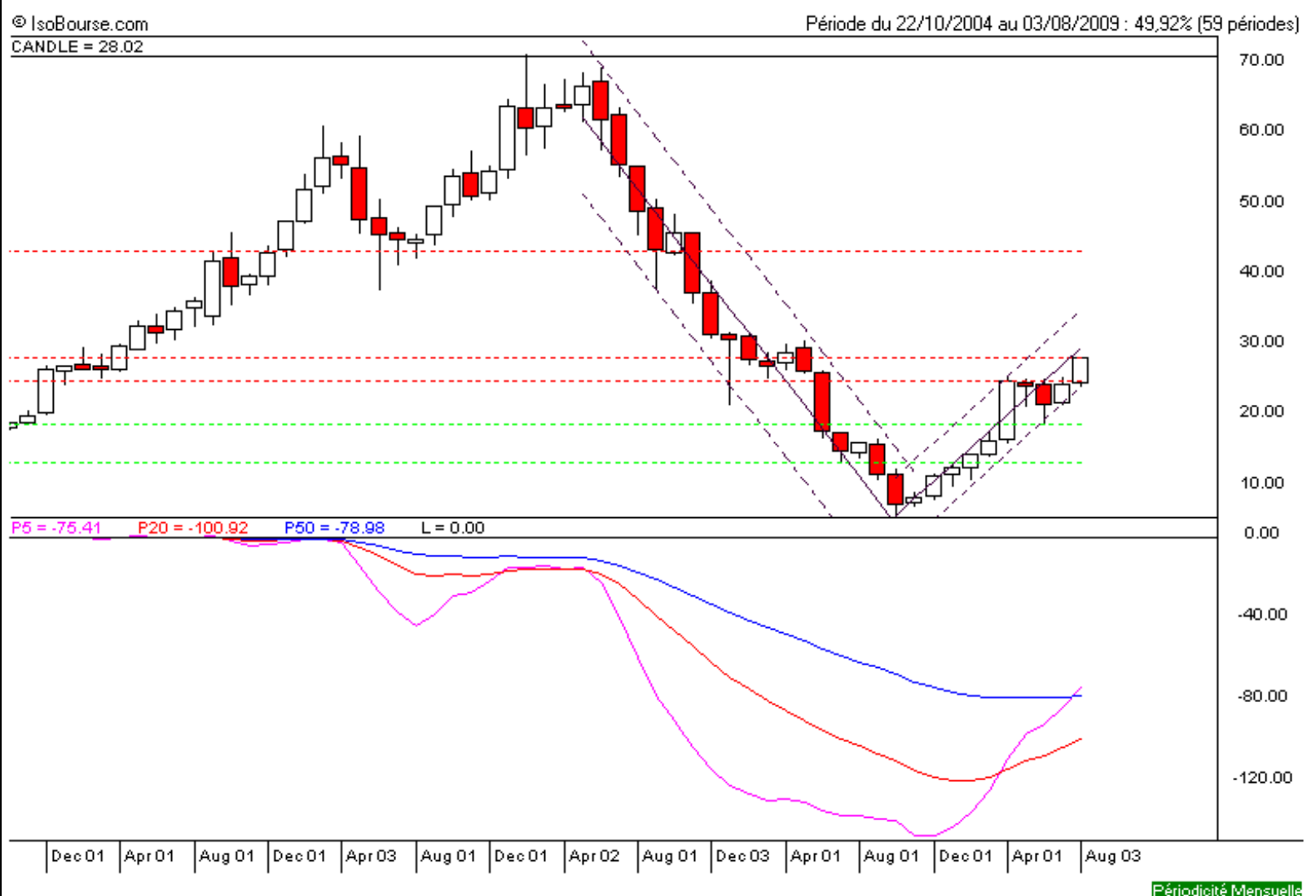


Niveaux techniques du titre

	5 périodes	20 périodes	50 périodes	100 périodes
Moy. Mob.	24,49 (14,41%)	19,47 (43,91%)	37,44 (-25,16%)	...
Résistance	24,51 (14,32%)	27,77 (0,90%)	43,18 (-35,11%)	...
Support	18,09 (54,89%)	12,56 (123,09%)	12,56 (123,09%)	...
	Support N*2	Support N*1	Résistance N*1	Résistance N*2
Période	19,56 (43,25%)	21,87 (28,12%)	25,82 (8,52%)	27,46 (2,04%)

La Pression IsoBourse © est un indicateur propriétaire fondé sur l'Analyse Technique et développé par la société IsoBourse.

Avertissement : La société IsoBourse informe le lecteur que les données sont fournies uniquement à titre d'information et que les opérations sur les marchés financiers comportent des risques. Le lecteur s'engage à avoir la capacité juridique et se reconnaît seul responsable de ses actes. De ce fait, la responsabilité de la société IsoBourse, de ses dirigeants et associés ne saurait être engagée en cas d'erreurs, d'omission, d'investissement inopportun ou en cas de force majeure, d'événements indépendants de la volonté de la société.



Moyen Terme

Court Terme

ÉTUDE : Court Terme
DURÉE : Entre 1 et 3 mois
PÉRIODICITÉ : Hebdomadaire

Les barres de pression sont croissantes et inscrivent l'action NEXITY dans un mouvement haussier.

La courbe de pression 20 périodes (courbe rouge) évolue au dessus de la courbe de pression 50 périodes (courbe bleue). Cette configuration vient appuyer l'hypothèse de la poursuite du mouvement.

L'action évolue à proximité de la résistance située à 28,08.

Une cassure à la hausse de cette dernière est un scénario probable.

A contrario, celui-ci serait invalidé en cas de clôture hebdomadaire au dessous de 23,78.

Dernière période de cotations

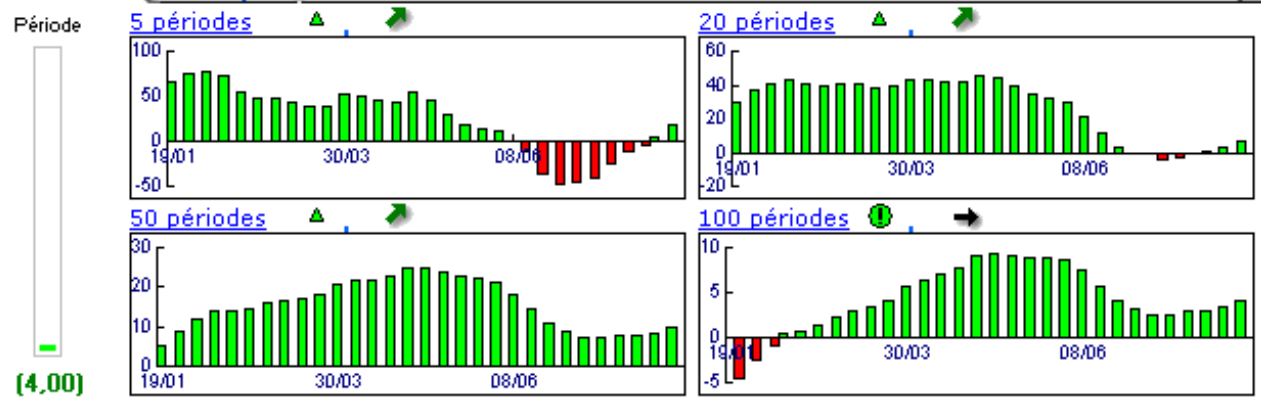
Date	Dernier cours	Variation	Clôture (veille)
10/08/2009	28,02	-0,21%	28,08
Ouverture	+ Bas	+ Haut	Volume
27,99	26,50	28,19	368 297

Périodicité Hebdomadaire

5 dernières périodes de cotations

Le	Ouverture	+ Haut	+ Bas	Clôture	Variation	Volume
10/08/2009	27,99	28,19	26,50	28,02	-0,21%	368 297
03/08/2009	24,20	28,15	23,85	28,08	+16,13%	1 150 900
27/07/2009	24,30	24,91	23,45	24,18	-0,70%	528 960
20/07/2009	24,46	25,15	24,01	24,35	-1,18%	466 800
13/07/2009	22,40	24,85	21,85	24,64	+8,98%	547 100

Tableau de bord du titre



Niveaux techniques du titre

	5 périodes	20 périodes	50 périodes	100 périodes
Moy. Mob.	25,85 (8,39%)	23,04 (21,61%)	16,01 (75,02%)	22,41 (25,03%)
Résistance	28,08 (-0,21%)	28,08 (-0,21%)	28,08 (-0,21%)	36,06 (-22,30%)
Support	23,78 (17,83%)	21,99 (27,42%)	13,73 (104,08%)	16,10 (74,04%)
	Support N*2	Support N*1	Résistance N*1	Résistance N*2
Période	22,39 (25,15%)	25,23 (11,06%)	29,53 (-5,11%)	30,99 (-9,58%)

La Pression IsoBourse © est un indicateur propriétaire fondé sur l'Analyse Technique et développé par la société IsoBourse.

Avertissement : La société IsoBourse informe le lecteur que les données sont fournies uniquement à titre d'information et que les opérations sur les marchés financiers comportent des risques. Le lecteur s'engage à avoir la capacité juridique et se reconnaît seul responsable de ses actes. De ce fait, la responsabilité de la société IsoBourse, de ses dirigeants et associés ne saurait être engagée en cas d'erreurs, d'omission, d'investissement inopportun ou en cas de force majeure, d'événements indépendants de la volonté de la société.



Périodicité Hebdomadaire