

Moyen Terme

Court Terme

ÉTUDE : Moyen Terme
DURÉE : Plus de 3 mois
PÉRIODICITÉ : Mensuelle

Les barres de pression sont croissantes et inscrivent l'action EDF dans un mouvement haussier.

L'action évolue à proximité de la résistance située à 36,94.

Une cassure à la hausse de cette dernière est un scénario probable.

A contrario, celui-ci serait invalidé en cas de clôture mensuelle au dessous de 34,94.

Dernière période de cotations

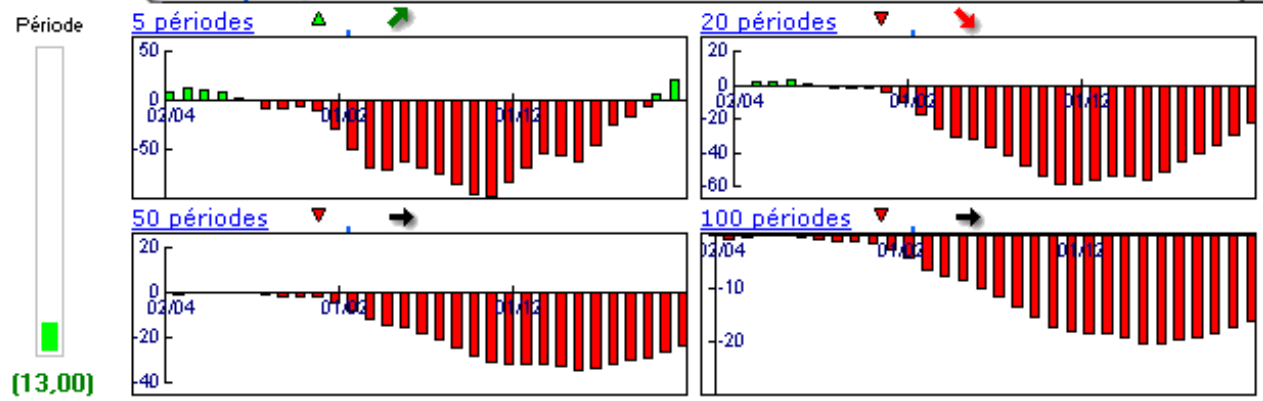
Date	Dernier cours	Variation	Clôture (veille)
01/09/2009	36,81	0,73%	36,55
Ouverture	+ Bas	+ Haut	Volume
36,80	35,70	37,06	4 917 331

Périodicité Mensuelle

5 dernières périodes de cotations

Le	Ouverture	+ Haut	+ Bas	Clôture	Variation	Volume
01/09/2009	36,80	37,06	35,70	36,81	+0,73%	4 917 331
03/08/2009	34,99	37,47	33,37	36,55	+5,10%	27 431 360
01/07/2009	34,90	35,44	30,65	34,78	+0,30%	38 101 760
01/06/2009	37,39	37,89	33,62	34,67	-6,16%	26 307 612
04/05/2009	35,83	38,90	33,92	36,94	+4,63%	38 537 856

Tableau de bord du titre



Niveaux techniques du titre

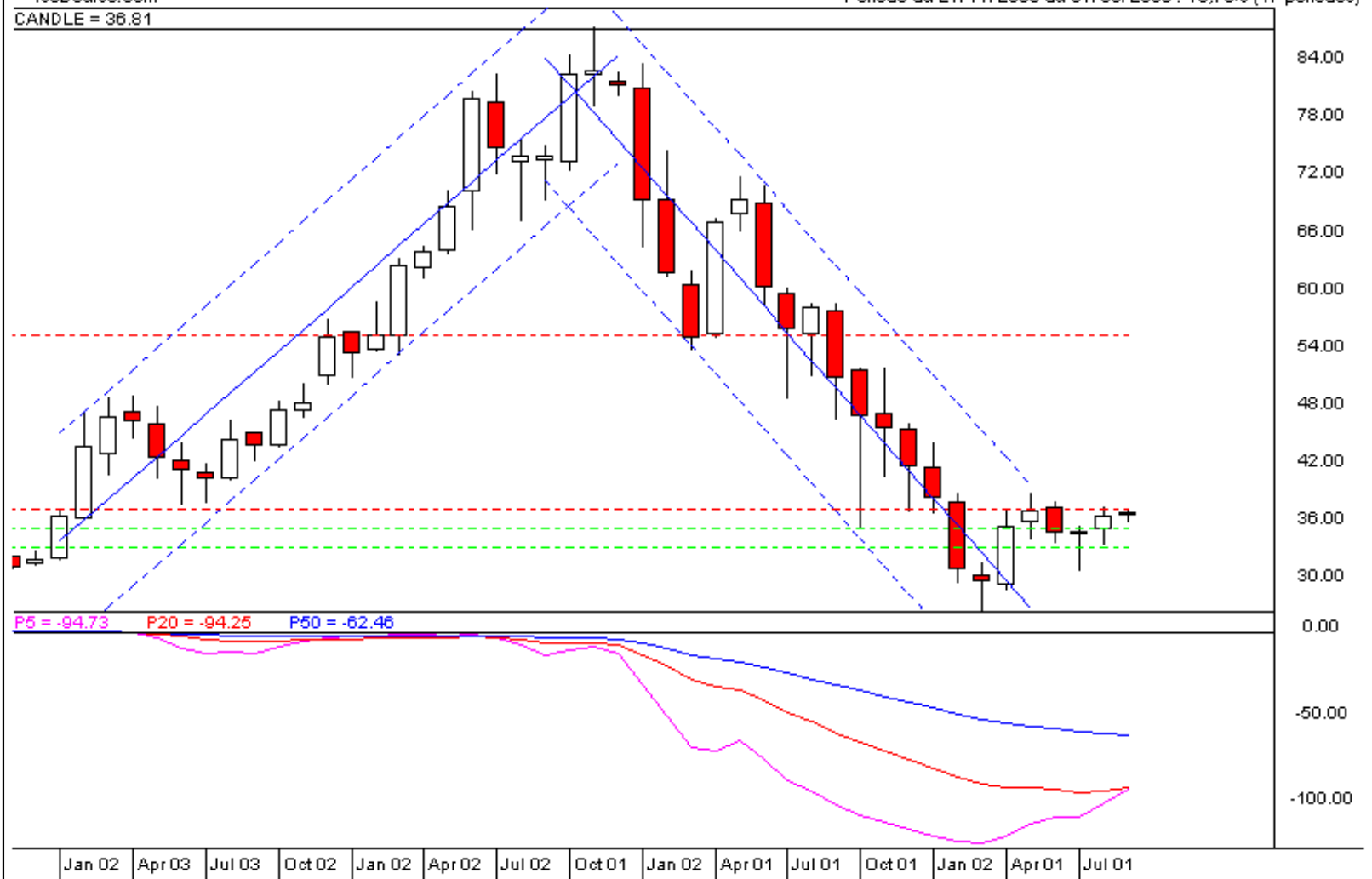
	5 périodes	20 périodes	50 périodes	100 périodes
Moy. Mob.	35,95 (2,41%)	46,35 (-20,57%)
Résistance	36,94 (-0,34%)	55,14 (-33,23%)
Support	34,94 (5,37%)	32,84 (12,10%)
	Support N*2	Support N*1	Résistance N*1	Résistance N*2
Période	31,70 (16,14%)	34,13 (7,87%)	38,23 (-3,70%)	39,90 (-7,73%)

La Pression IsoBourse © est un indicateur propriétaire fondé sur l'Analyse Technique et développé par la société IsoBourse.

Avertissement : La société IsoBourse informe le lecteur que les données sont fournies uniquement à titre d'information et que les opérations sur les marchés financiers comportent des risques. Le lecteur s'engage à avoir la capacité juridique et se reconnaît seul responsable de ses actes. De ce fait, la responsabilité de la société IsoBourse, de ses dirigeants et associés ne saurait être engagée en cas d'erreurs, d'omission, d'investissement inopportun ou en cas de force majeure, d'évènements indépendants de la volonté de la société.

© IsoBourse.com
CANDLE = 36.81

Période du 21/11/2005 au 01/09/2009 : 18,76% (47 périodes)



Périodicité Mensuelle

Moyen Terme

Court Terme

ÉTUDE : Court Terme
DURÉE : Entre 1 et 3 mois
PÉRIODICITÉ : Hebdomadaire

Les barres de pression sont croissantes et inscrivent l'action EDF dans un mouvement haussier.

La courbe de pression 20 périodes (courbe rouge) évolue au dessus de la courbe de pression 50 périodes (courbe bleue). Cette configuration vient appuyer l'hypothèse de la poursuite du mouvement.

La résistance située à 36,65 a été légèrement franchie à la hausse mais la cassure doit être validée pour envisager la progression de l'action vers la suivante située à 37,14.

A contrario, une clôture hebdomadaire au dessous de 34,94 invaliderait ce scénario.

Dernière période de cotations

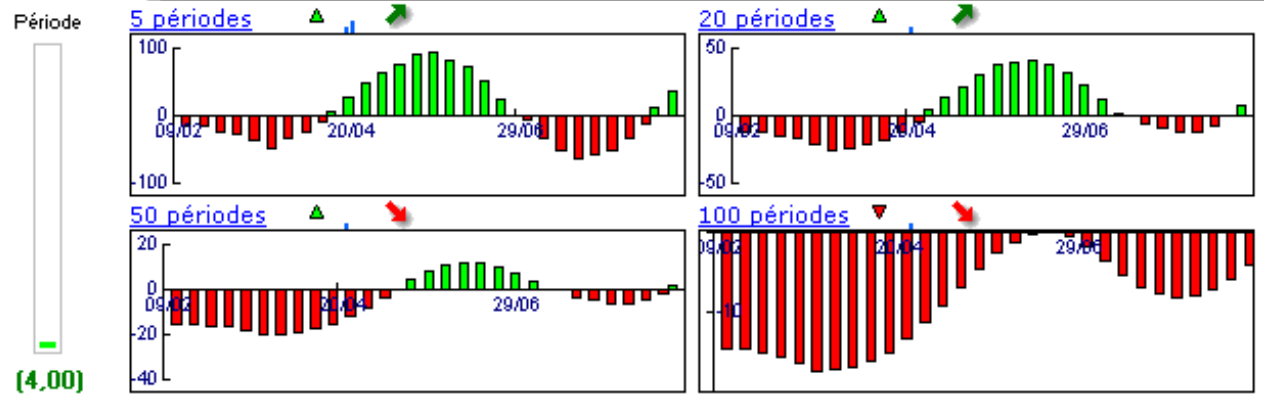
Date	Dernier cours	Variation	Clôture (veille)
31/08/2009	36,81	0,45%	36,65
Ouverture	+ Bas	+ Haut	Volume
36,66	35,70	37,06	5 860 031

Périodicité Hebdomadaire

5 dernières périodes de cotations

Le	Ouverture	+ Haut	+ Bas	Clôture	Variation	Volume
31/08/2009	36,66	37,06	35,70	36,81	+0,45%	5 860 031
24/08/2009	36,60	37,47	36,03	36,65	+0,65%	6 493 300
17/08/2009	34,76	36,88	33,85	36,42	+4,78%	5 964 364
10/08/2009	34,06	35,40	33,50	34,76	+1,98%	7 410 997
03/08/2009	34,99	35,40	33,37	34,08	-2,00%	6 620 000

Tableau de bord du titre

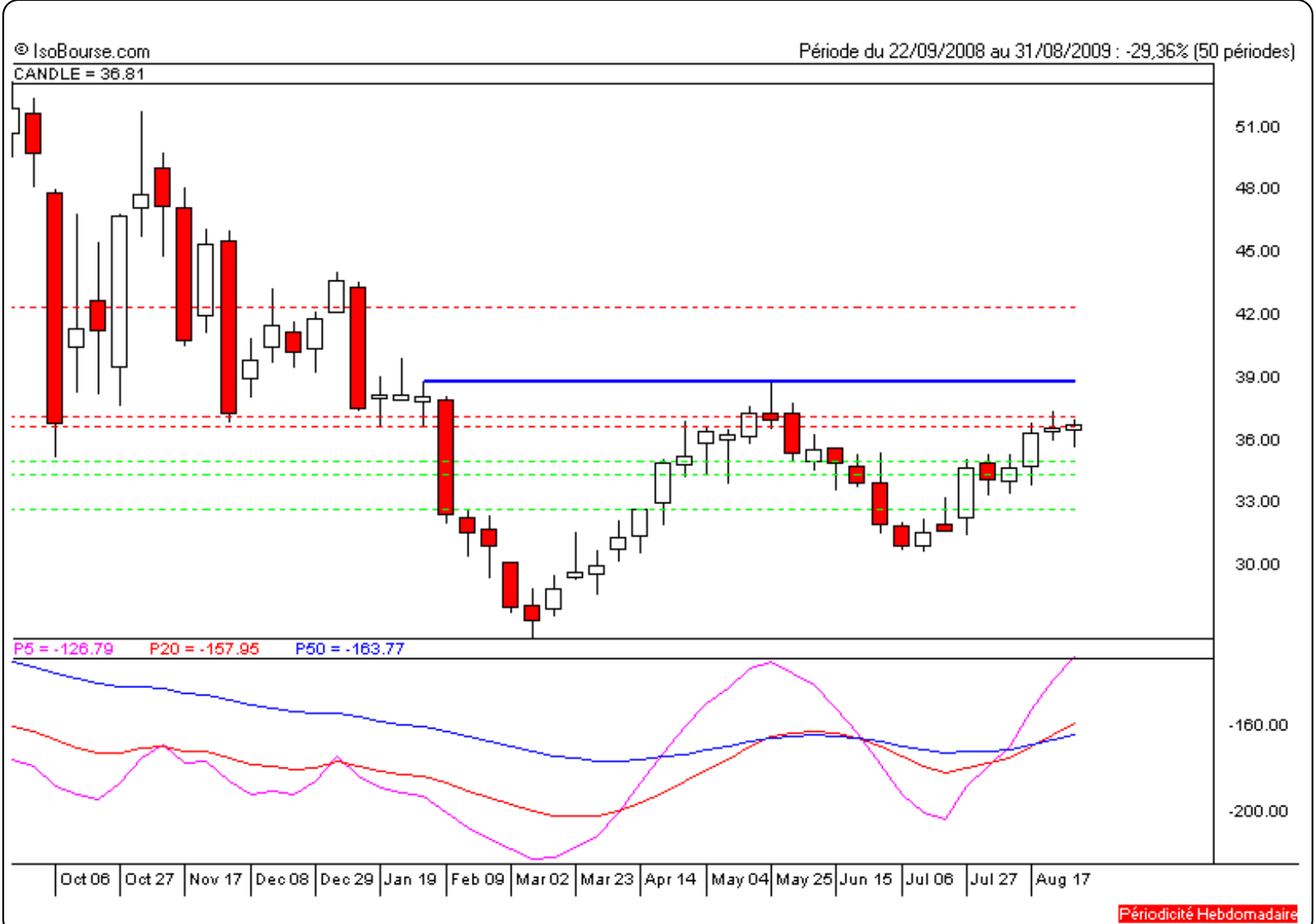


Niveaux techniques du titre

	5 périodes	20 périodes	50 périodes	100 périodes
Moy. Mob.	35,74 (3,01%)	34,86 (5,61%)	36,94 (-0,34%)	51,98 (-29,17%)
Résistance	36,65 (0,45%)	37,14 (-0,88%)	42,41 (-13,19%)	59,66 (-38,29%)
Support	34,94 (5,37%)	34,33 (7,24%)	32,63 (12,83%)	32,63 (12,83%)
	Support N*2	Support N*1	Résistance N*1	Résistance N*2
Période	35,28 (4,35%)	35,97 (2,35%)	37,41 (-1,59%)	38,16 (-3,52%)

La Pression IsoBourse © est un indicateur propriétaire fondé sur l'Analyse Technique et développé par la société IsoBourse.

Avertissement : La société IsoBourse informe le lecteur que les données sont fournies uniquement à titre d'information et que les opérations sur les marchés financiers comportent des risques. Le lecteur s'engage à avoir la capacité juridique et se reconnaît seul responsable de ses actes. De ce fait, la responsabilité de la société IsoBourse, de ses dirigeants et associés ne saurait être engagée en cas d'erreurs, d'omission, d'investissement inopportun ou en cas de force majeure, d'événements indépendants de la volonté de la société.



Périodicité Hebdomadaire