

Moyen Terme

Court Terme

ÉTUDE : Moyen Terme
DURÉE : Plus de 3 mois
PÉRIODICITÉ : Mensuelle

Les barres de pression sont croissantes et inscrivent l'action IMS dans un mouvement haussier.

La courbe de pression 20 périodes (courbe rouge) a amorcé sa reprise en direction de la courbe de pression 50 périodes (courbe bleue). Cette configuration vient appuyer l'hypothèse de la poursuite du mouvement. La résistance située à 12,51 a été franchie à la hausse et l'action pourrait poursuivre sa progression vers la suivante située à 19,75. A contrario, une clôture mensuelle au dessous de 11,19 invaliderait ce scénario.

Dernière période de cotations

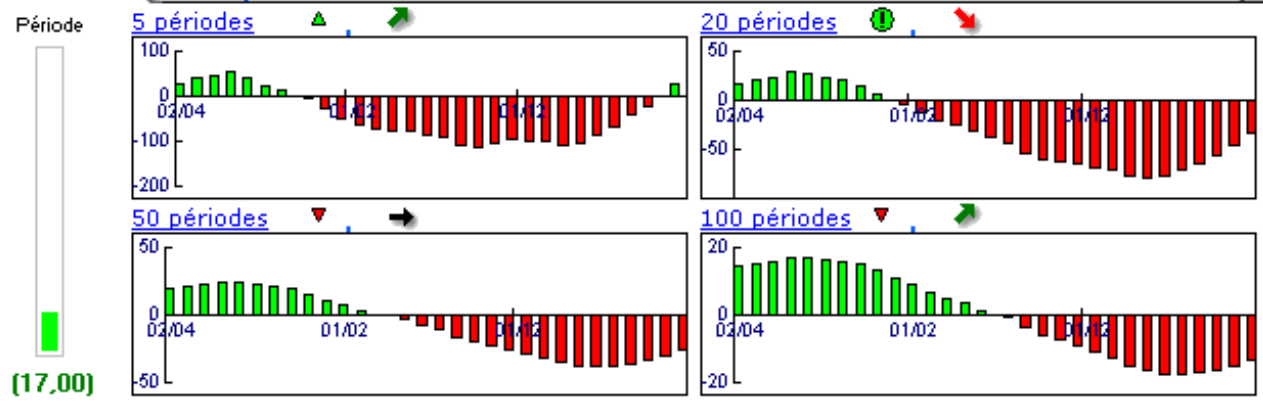
Date	Dernier cours	Variation	Clôture (veille)
01/09/2009	13,50	7,91%	12,51
Ouverture	+ Bas	+ Haut	Volume
12,55	12,16	13,50	238 978

Périodicité Mensuelle

5 dernières périodes de cotations

Le	Ouverture	+ Haut	+ Bas	Clôture	Variation	Volume
01/09/2009	12,55	13,50	12,16	13,50	+7,91%	238 978
03/08/2009	11,30	12,70	10,65	12,51	+10,81%	556 914
01/07/2009	11,51	11,70	8,71	11,29	-1,83%	500 400
01/06/2009	10,67	12,60	10,67	11,50	+9,52%	712 100
04/05/2009	10,85	12,40	10,50	10,50	-3,05%	324 648

Tableau de bord du titre



Niveaux techniques du titre

	5 périodes	20 périodes	50 périodes	100 périodes
Moy. Mob.	11,86 (13,83%)	15,10 (-10,60%)	19,51 (-30,80%)	13,34 (1,20%)
Résistance	12,51 (7,91%)	19,75 (-31,65%)	24,12 (-44,03%)	24,12 (-44,03%)
Support	11,16 (20,97%)	11,12 (21,40%)	11,19 (20,64%)	9,52 (41,81%)
	Support N*2	Support N*1	Résistance N*1	Résistance N*2
Période	9,90 (36,36%)	11,20 (20,54%)	13,25 (1,89%)	14,00 (-3,57%)

La Pression IsoBourse © est un indicateur propriétaire fondé sur l'Analyse Technique et développé par la société IsoBourse.

Avertissement : La société IsoBourse informe le lecteur que les données sont fournies uniquement à titre d'information et que les opérations sur les marchés financiers comportent des risques. Le lecteur s'engage à avoir la capacité juridique et se reconnaît seul responsable de ses actes. De ce fait, la responsabilité de la société IsoBourse, de ses dirigeants et associés ne saurait être engagée en cas d'erreurs, d'omission, d'investissement inopportun ou en cas de force majeure, d'événements indépendants de la volonté de la société.



Moyen Terme

Court Terme

ÉTUDE : Court Terme
DURÉE : Entre 1 et 3 mois
PÉRIODICITÉ : Hebdomadaire

Les barres de pression sont croissantes et inscrivent l'action IMS dans un mouvement haussier.

La courbe de pression 20 périodes (courbe rouge) évolue au dessus de la courbe de pression 50 périodes (courbe bleue). Cette configuration vient appuyer l'hypothèse de la poursuite du mouvement.

La résistance située à 12,69 a été franchie à la hausse et l'action pourrait poursuivre sa progression vers la suivante située à 13,77. A contrario, une clôture hebdomadaire au dessous de 11,31 invaliderait ce scénario.

Dernière période de cotations

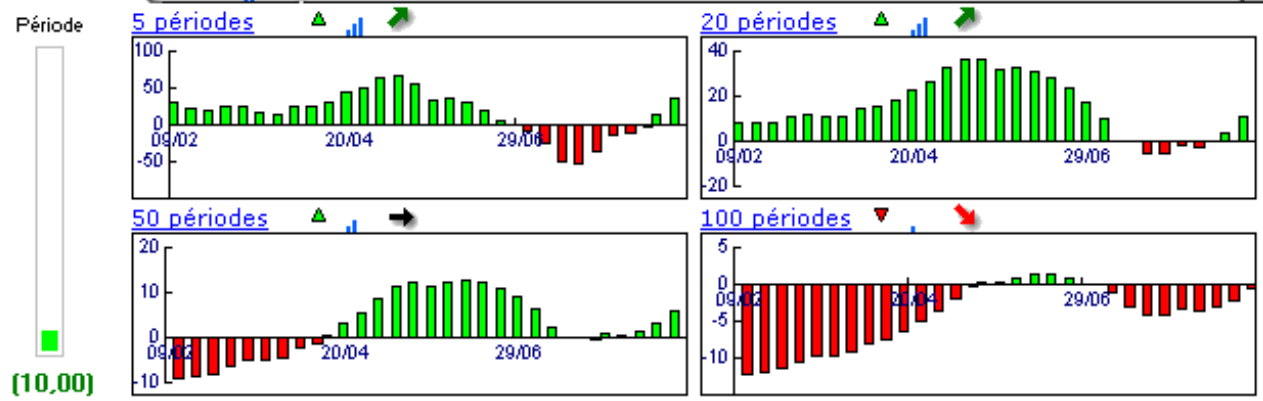
Date	Dernier cours	Variation	Clôture (veille)
31/08/2009	13,50	6,38%	12,69
Ouverture	+ Bas	+ Haut	Volume
12,65	12,16	13,50	260 178

Périodicité Hebdomadaire

5 dernières périodes de cotations

Le	Ouverture	+ Haut	+ Bas	Clôture	Variation	Volume
31/08/2009	12,65	13,50	12,16	13,50	+6,38%	260 178
24/08/2009	12,50	12,69	12,50	12,69	+0,00%	98 400
17/08/2009	11,40	12,69	11,30	12,69	+11,32%	168 114
10/08/2009	11,27	11,55	10,65	11,40	+1,06%	81 400
03/08/2009	11,30	11,30	10,84	11,28	-0,09%	187 800

Tableau de bord du titre

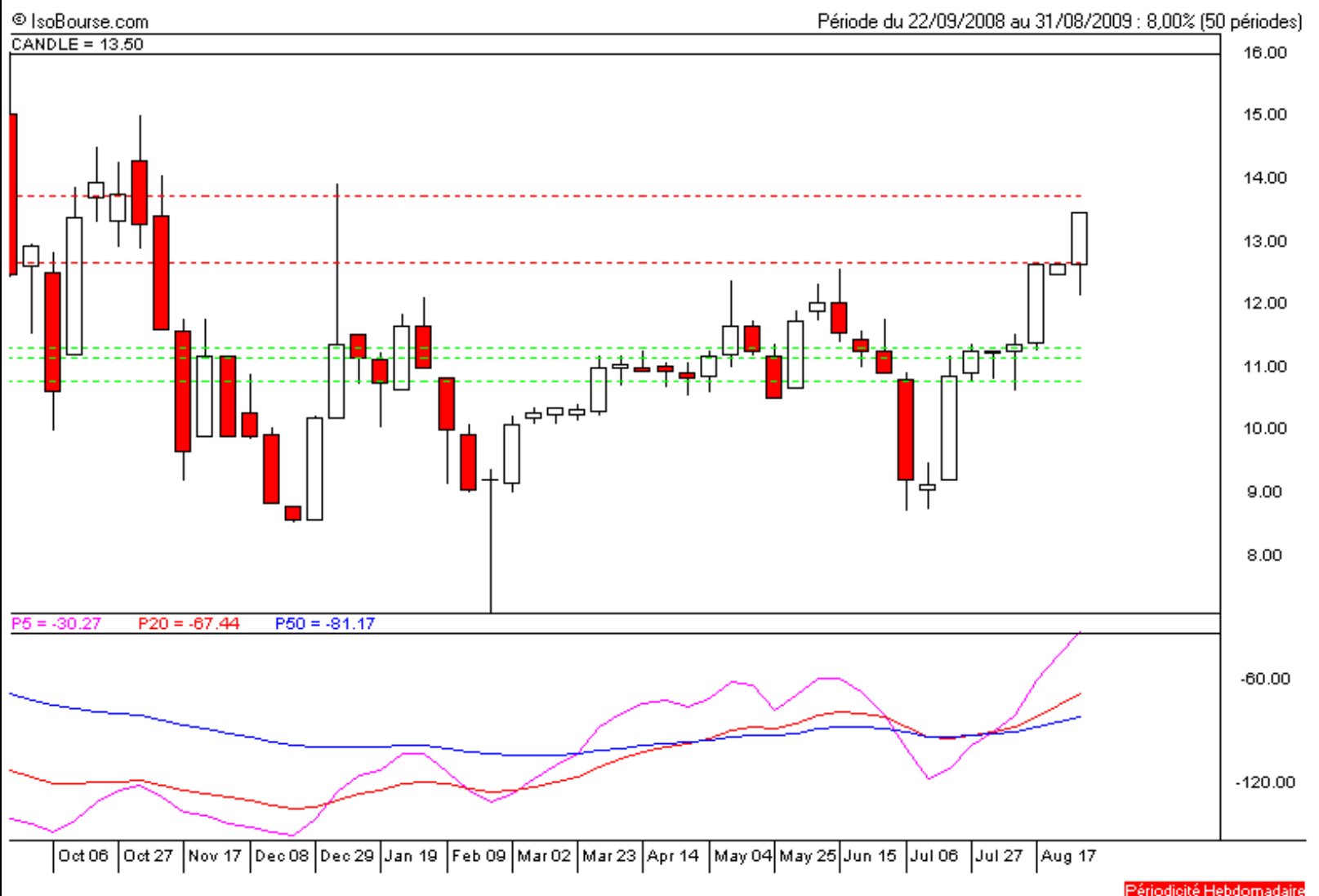


Niveaux techniques du titre

	5 périodes	20 périodes	50 périodes	100 périodes
Moy. Mob.	12,31 (9,67%)	11,30 (19,47%)	11,10 (21,62%)	17,30 (-21,97%)
Résistance	12,69 (6,38%)	12,69 (6,38%)	13,77 (-1,96%)	21,35 (-36,77%)
Support	11,31 (19,36%)	11,15 (21,08%)	10,78 (25,23%)	10,78 (25,23%)
	Support N*2	Support N*1	Résistance N*1	Résistance N*2
Période	12,44 (8,52%)	12,57 (7,40%)	12,76 (5,80%)	12,82 (5,30%)

La Pression IsoBourse © est un indicateur propriétaire fondé sur l'Analyse Technique et développé par la société IsoBourse.

Avertissement : La société IsoBourse informe le lecteur que les données sont fournies uniquement à titre d'information et que les opérations sur les marchés financiers comportent des risques. Le lecteur s'engage à avoir la capacité juridique et se reconnaît seul responsable de ses actes. De ce fait, la responsabilité de la société IsoBourse, de ses dirigeants et associés ne saurait être engagée en cas d'erreurs, d'omission, d'investissement inopportun ou en cas de force majeure, d'événements indépendants de la volonté de la société.



Périodicité Hebdomadaire