

Moyen Terme

Court Terme

ÉTUDE : Moyen Terme
DURÉE : Plus de 3 mois
PÉRIODICITÉ : Mensuelle

Les barres de pression sont croissantes et inscrivent l'action CIMENTS FRANCAIS dans un mouvement haussier.

La courbe de pression 20 périodes (courbe rouge) se dirige vers la courbe de pression 50 périodes (courbe bleue) pour la croiser à la hausse. La validation de ce croisement permet d'anticiper une accélération du mouvement. En revanche, l'échec de ce croisement et le repli des 2 courbes pourrait ouvrir la voie vers une nouvelle phase baissière.

La résistance située à 76,57 a été franchie à la hausse et l'action pourrait poursuivre sa progression vers la suivante située à 105,83.

A contrario, une clôture mensuelle au dessous de 64,95 invaliderait ce scénario.

Dernière période de cotations

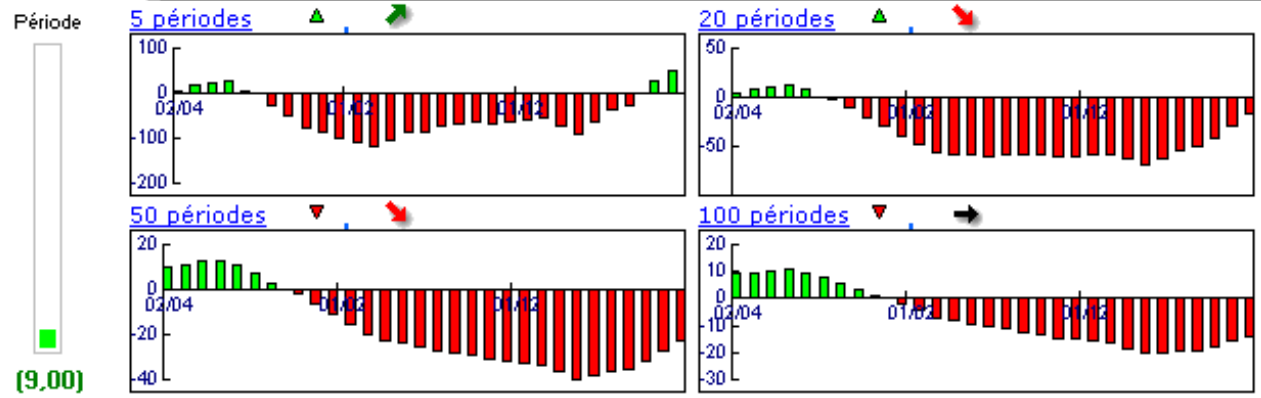
Date	Dernier cours	Variation	Clôture (veille)
01/09/2009	79,00	3,17%	76,57
Ouverture	+ Bas	+ Haut	Volume
76,02	71,47	79,00	192 169

Périodicité Mensuelle

5 dernières périodes de cotations

Le	Ouverture	+ Haut	+ Bas	Clôture	Variation	Volume
01/09/2009	76,02	79,00	71,47	79,00	+3,17%	192 169
03/08/2009	68,44	80,00	67,54	76,57	+11,73%	557 404
01/07/2009	60,70	69,07	59,94	68,53	+13,61%	957 800
01/06/2009	69,90	70,50	51,67	60,32	-11,42%	1 750 100
04/05/2009	70,19	75,95	66,80	68,10	-1,30%	620 852

Tableau de bord du titre

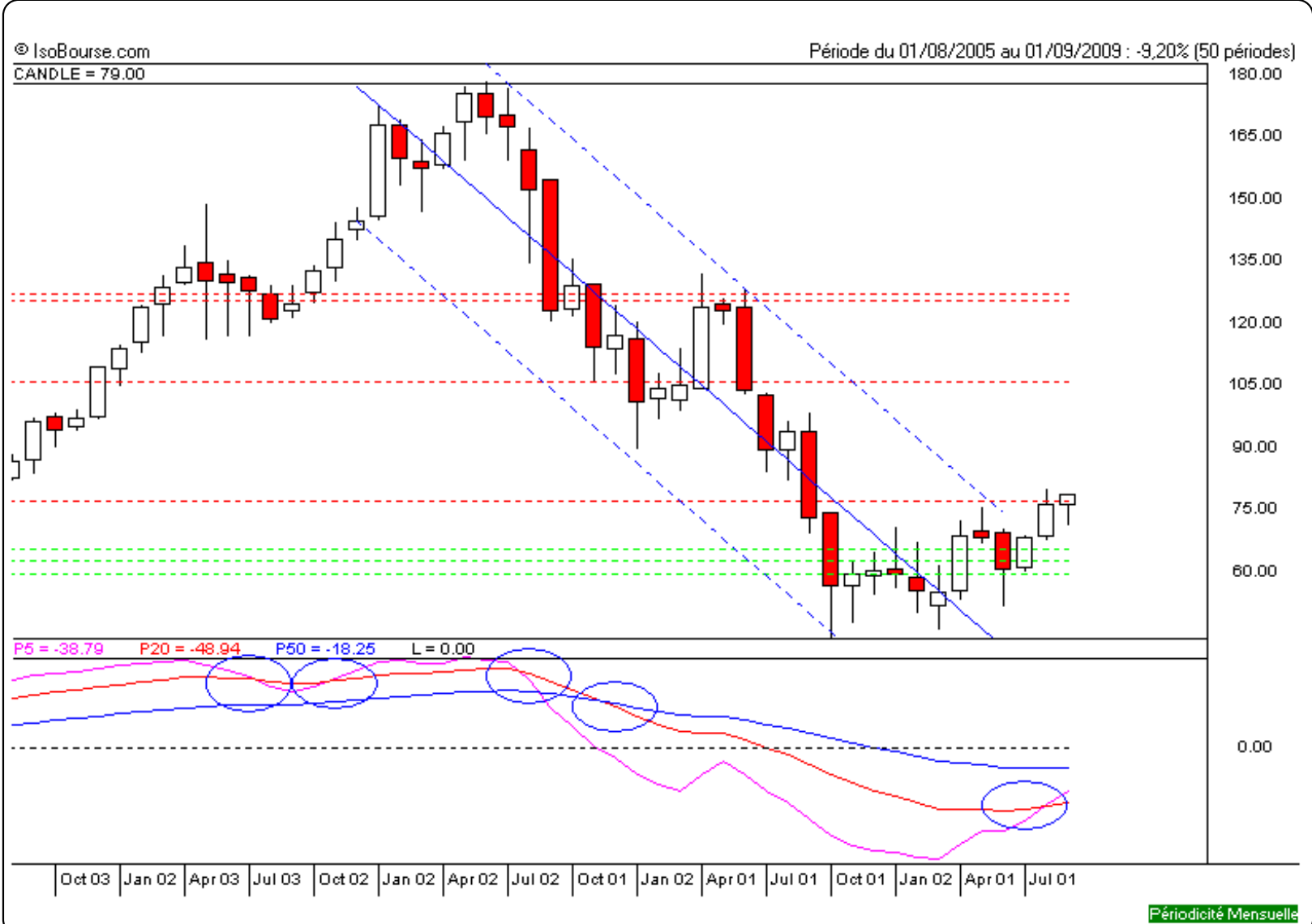


Niveaux techniques du titre

	5 périodes	20 périodes	50 périodes	100 périodes
Moy. Mob.	70,50 (12,06%)	79,39 (-0,49%)	110,74 (-28,66%)	83,83 (-5,76%)
Résistance	76,57 (3,17%)	105,83 (-25,35%)	127,23 (-37,91%)	125,91 (-37,26%)
Support	64,95 (21,63%)	62,03 (27,36%)	62,03 (27,36%)	58,86 (34,22%)
	Support N*2	Support N*1	Résistance N*1	Résistance N*2
Période	62,24 (26,93%)	69,40 (13,83%)	81,86 (-3,49%)	87,16 (-9,36%)

La Pression IsoBourse © est un indicateur propriétaire fondé sur l'Analyse Technique et développé par la société IsoBourse.

Avertissement : La société IsoBourse informe le lecteur que les données sont fournies uniquement à titre d'information et que les opérations sur les marchés financiers comportent des risques. Le lecteur s'engage à avoir la capacité juridique et se reconnaît seul responsable de ses actes. De ce fait, la responsabilité de la société IsoBourse, de ses dirigeants et associés ne saurait être engagée en cas d'erreurs, d'omission, d'investissement inopportun ou en cas de force majeure, d'événements indépendants de la volonté de la société.



Moyen Terme

Court Terme

ÉTUDE : Court Terme
DURÉE : Entre 1 et 3 mois
PÉRIODICITÉ : Hebdomadaire

Les barres de pression sont croissantes et inscrivent l'action CIMENTS FRANCAIS dans un mouvement haussier.

La courbe de pression 20 périodes (courbe rouge) évolue au dessus de la courbe de pression 50 périodes (courbe bleue). Cette configuration vient appuyer l'hypothèse de la poursuite du mouvement.

La résistance située à 76,32 a été franchie à la hausse et l'action pourrait poursuivre sa progression vers la suivante située à 107,59.

A contrario, une clôture hebdomadaire au dessous de 70,84 invaliderait ce scénario.

Dernière période de cotations

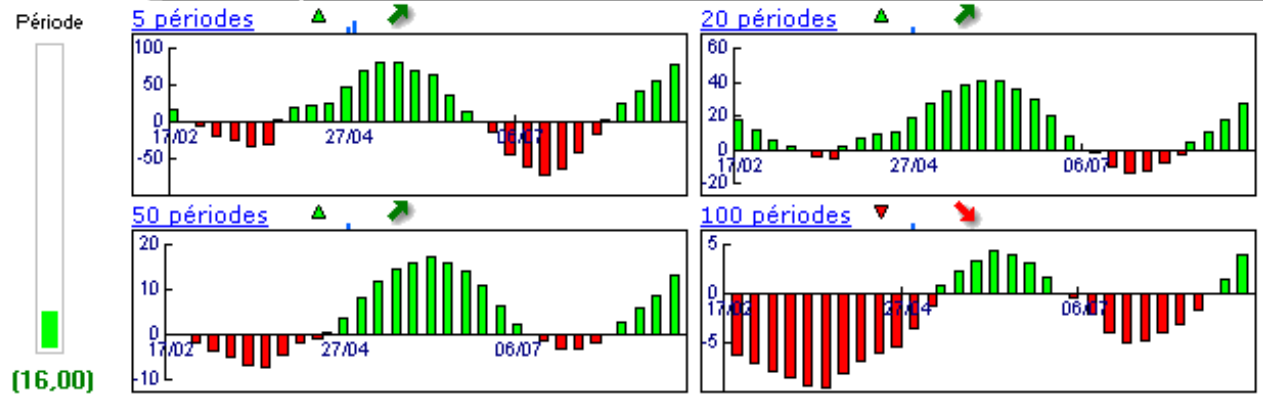
Date	Dernier cours	Variation	Clôture (veille)
07/09/2009	79,00	6,10%	74,46
Ouverture	+ Bas	+ Haut	Volume
74,50	73,77	79,00	98 769

Périodicité Hebdomadaire

5 dernières périodes de cotations

Le	Ouverture	+ Haut	+ Bas	Clôture	Variation	Volume
07/09/2009	74,50	79,00	73,77	79,00	+6.10%	98 769
31/08/2009	75,94	77,00	71,47	74,46	-3.30%	97 300
24/08/2009	75,12	80,00	75,02	77,00	+2.53%	109 400
17/08/2009	71,50	75,10	69,80	75,10	+4.15%	121 404
10/08/2009	69,85	72,27	68,05	72,11	+2.87%	118 500

Tableau de bord du titre

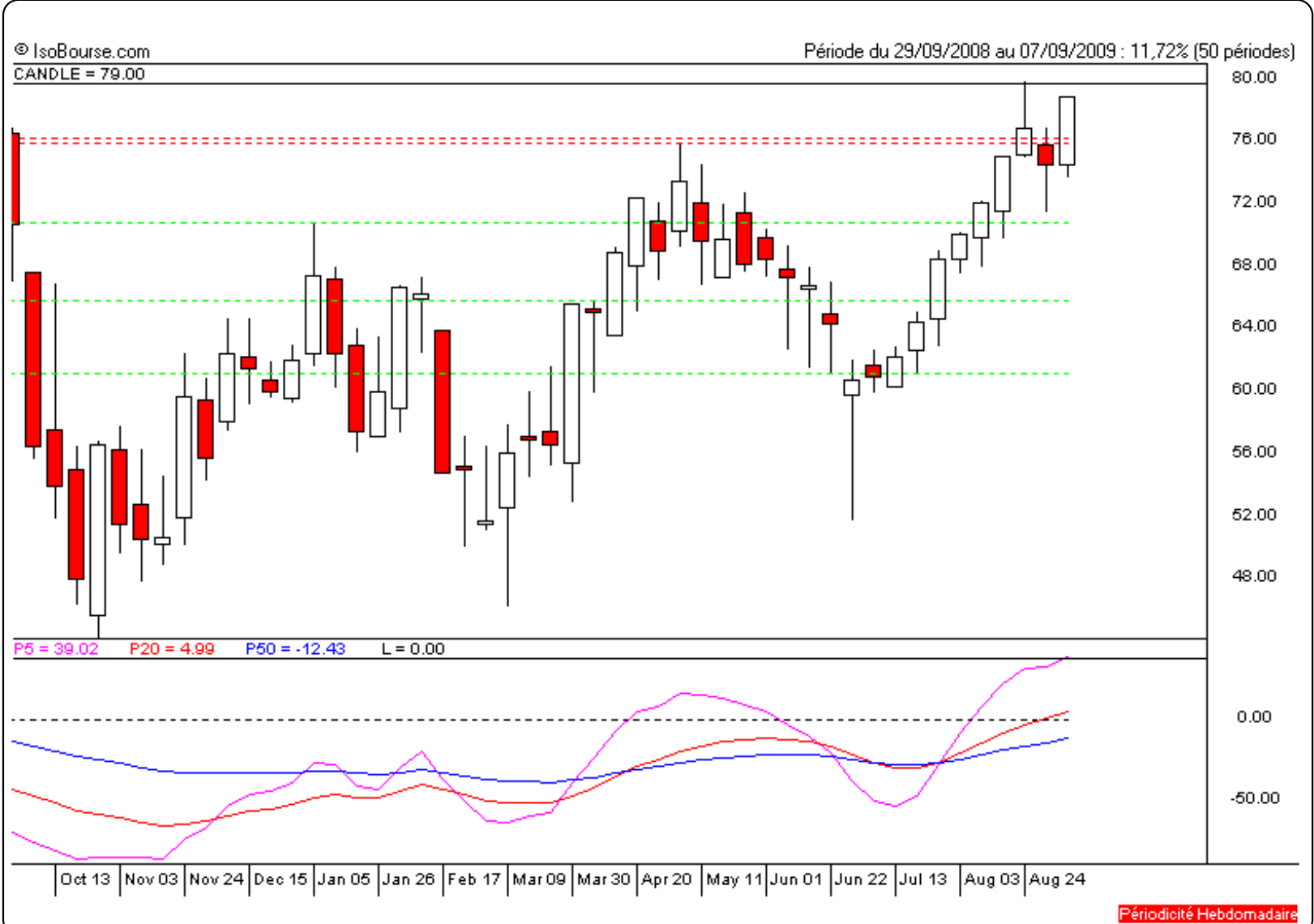


Niveaux techniques du titre

	5 périodes	20 périodes	50 périodes	100 périodes
Moy. Mob.	75,53 (4,59%)	69,07 (14,38%)	63,27 (24,86%)	85,54 (-7,65%)
Résistance	76,00 (3,95%)	76,00 (3,95%)	76,32 (3,51%)	107,59 (-26,57%)
Support	70,84 (11,52%)	65,77 (20,12%)	61,08 (29,34%)	61,08 (29,34%)
	Support N°2	Support N°1	Résistance N°1	Résistance N°2
Période	68,78 (14,86%)	71,62 (10,30%)	77,15 (2,40%)	79,84 (-1,05%)

La Pression IsoBourse © est un indicateur propriétaire fondé sur l'Analyse Technique et développé par la société IsoBourse.

Avertissement : La société IsoBourse informe le lecteur que les données sont fournies uniquement à titre d'information et que les opérations sur les marchés financiers comportent des risques. Le lecteur s'engage à avoir la capacité juridique et se reconnaît seul responsable de ses actes. De ce fait, la responsabilité de la société IsoBourse, de ses dirigeants et associés ne saurait être engagée en cas d'erreurs, d'omission, d'investissement inopportun ou en cas de force majeure, d'événements indépendants de la volonté de la société.



Périodicité Hebdomadaire