

Moyen Terme

Court Terme

ÉTUDE : Moyen Terme
DURÉE : Plus de 3 mois
PÉRIODICITÉ : Mensuelle

Les barres de pression sont croissantes et inscrivent l'action TERRA INDS INC dans un mouvement haussier. Dans ce contexte, la pression période positive vient renforcer cette orientation. La courbe de pression 20 périodes (courbe rouge) évolue au dessus de la courbe de pression 50 périodes (courbe bleue). Cette configuration vient appuyer l'hypothèse de la poursuite du mouvement. La résistance située à 31,11 a été franchie à la hausse et l'action pourrait poursuivre sa progression vers la suivante située à 43,62. A contrario, une clôture mensuelle au dessous de 26,86 invaliderait ce scénario.

Dernière période de cotations

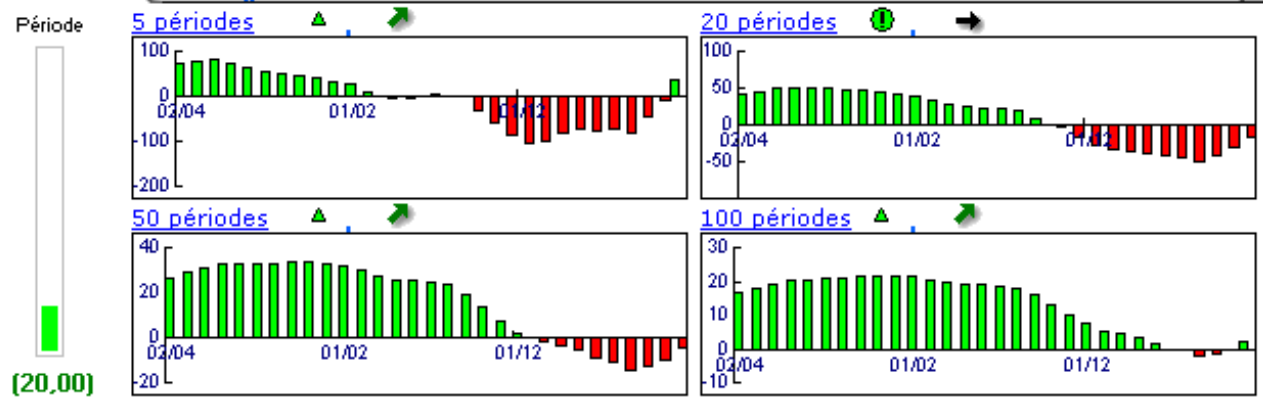
Date	Dernier cours	Variation	Clôture (veille)
01/09/2009	36,27	16,59%	31,11
Ouverture	+ Bas	+ Haut	Volume
31,00	30,07	37,15	21 376 400

Périodicité Mensuelle

5 dernières périodes de cotations

Le	Ouverture	+ Haut	+ Bas	Clôture	Variation	Volume
01/09/2009	31,00	37,15	30,07	36,27	+16,59%	21 376 400
03/08/2009	29,51	33,60	28,33	31,11	+6,69%	29 168 800
01/07/2009	24,49	29,79	23,90	29,16	+20,40%	25 893 800
01/06/2009	28,53	29,39	23,61	24,22	-12,85%	33 009 000
01/05/2009	26,44	30,81	23,60	27,79	+4,87%	45 837 600

Tableau de bord du titre



Niveaux techniques du titre

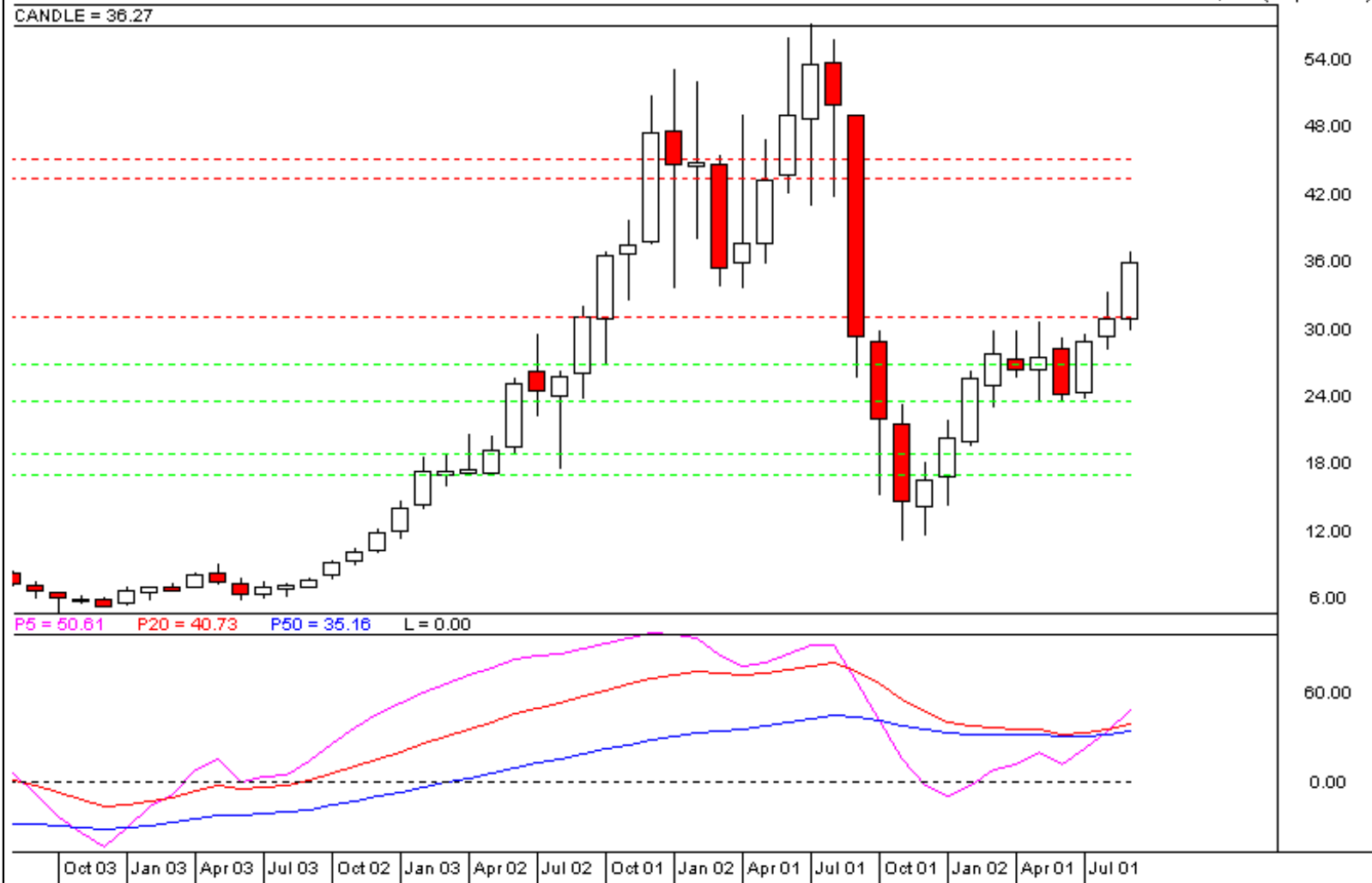
	5 périodes	20 périodes	50 périodes	100 périodes
Moy. Mob.	29,71 (22,08%)	32,40 (11,94%)	22,75 (59,43%)	13,37 (171,28%)
Résistance	31,11 (16,59%)	45,35 (-20,02%)	43,62 (-16,85%)	43,62 (-16,85%)
Support	26,86 (35,03%)	23,59 (53,75%)	18,85 (92,41%)	16,92 (114,36%)
	Support N*2	Support N*1	Résistance N*1	Résistance N*2
Période	25,74 (40,91%)	28,42 (27,62%)	33,69 (7,66%)	36,28 (-0,03%)

La Pression IsoBourse © est un indicateur propriétaire fondé sur l'Analyse Technique et développé par la société IsoBourse.

Avertissement : La société IsoBourse informe le lecteur que les données sont fournies uniquement à titre d'information et que les opérations sur les marchés financiers comportent des risques. Le lecteur s'engage à avoir la capacité juridique et se reconnaît seul responsable de ses actes. De ce fait, la responsabilité de la société IsoBourse, de ses dirigeants et associés ne saurait être engagée en cas d'erreurs, d'omission, d'investissement inopportun ou en cas de force majeure, d'événements indépendants de la volonté de la société.

© IsoBourse.com
CANDLE = 36.27

Période du 01/08/2005 au 01/09/2009 : 396,85% (50 périodes)



Périodicité Mensuelle

Moyen Terme

Court Terme

ÉTUDE : Court Terme
DURÉE : Entre 1 et 3 mois
PÉRIODICITÉ : Hebdomadaire

Les barres de pression sont croissantes et inscrivent l'action TERRA INDS INC dans un mouvement haussier. Dans ce contexte, la pression période positive vient renforcer cette orientation. La courbe de pression 20 périodes (courbe rouge) évolue au dessus de la courbe de pression 50 périodes (courbe bleue). Cette configuration vient appuyer l'hypothèse de la poursuite du mouvement. La résistance située à 33,10 a été franchie à la hausse et l'action pourrait poursuivre sa progression vers la suivante située à 44,17. A contrario, une clôture hebdomadaire au dessous de 32,60 invaliderait ce scénario.

Dernière période de cotations

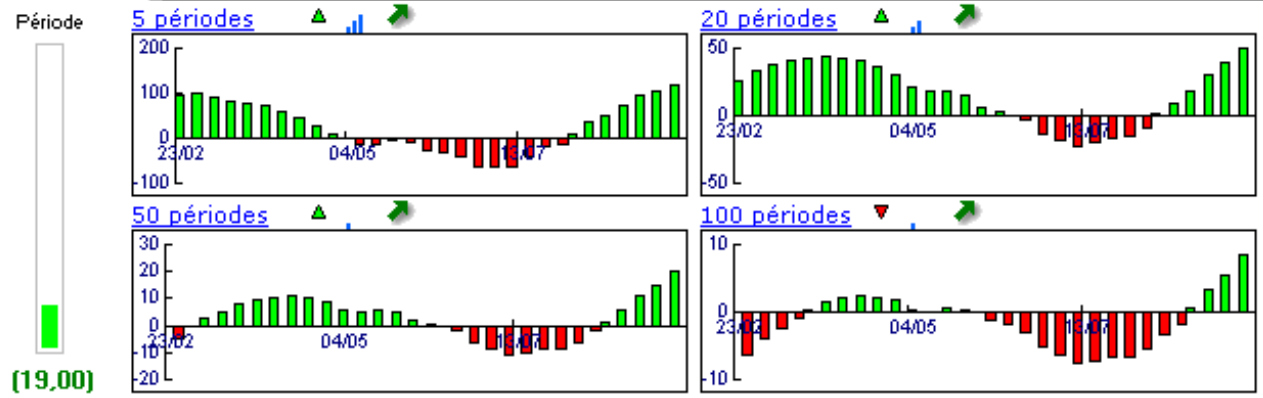
Date	Dernier cours	Variation	Clôture (veille)
14/09/2009	36,27	9,58%	33,10
Ouverture	+ Bas	+ Haut	Volume
32,85	32,66	37,15	11 617 900

Périodicité Hebdomadaire

5 dernières périodes de cotations

Le	Ouverture	+ Haut	+ Bas	Clôture	Variation	Volume
14/09/2009	32,85	37,15	32,66	36,27	+9,58%	11 617 900
08/09/2009	33,35	33,58	31,15	33,10	+0,46%	5 189 800
31/08/2009	31,26	33,10	30,07	32,95	+2,58%	6 613 900
24/08/2009	32,73	33,60	31,55	32,12	-1,29%	5 518 000
17/08/2009	31,64	33,15	31,27	32,54	-0,55%	6 325 500

Tableau de bord du titre



Niveaux techniques du titre

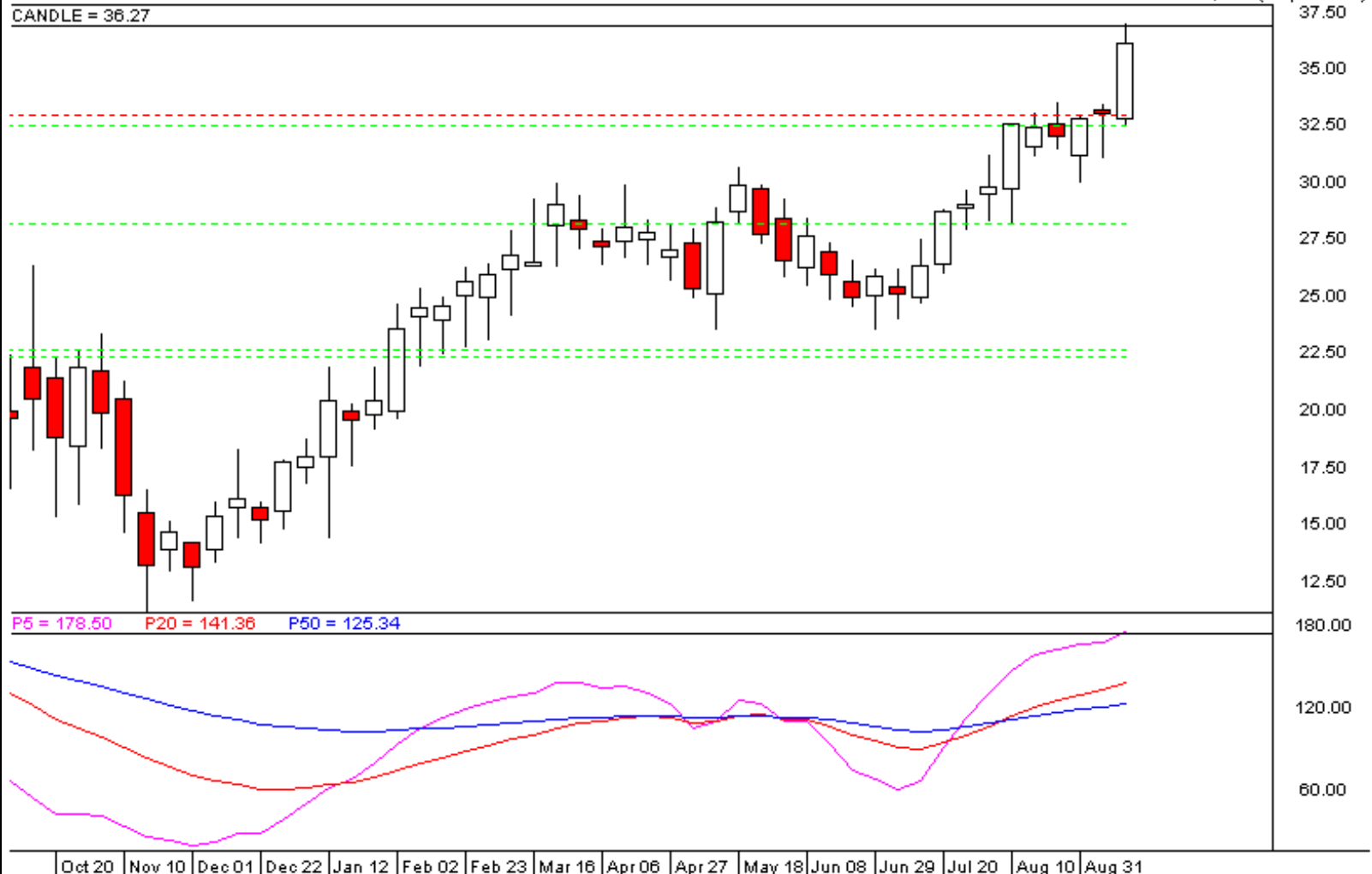
	5 périodes	20 périodes	50 périodes	100 périodes
Moy. Mob.	33,40 (8,59%)	29,11 (24,60%)	24,60 (47,44%)	33,93 (6,90%)
Résistance	33,10 (9,58%)	33,10 (9,58%)	33,10 (9,58%)	44,17 (-17,89%)
Support	32,60 (11,26%)	28,26 (28,34%)	22,36 (62,21%)	22,70 (59,78%)
	Support N*2	Support N*1	Résistance N*1	Résistance N*2
Période	30,18 (20,18%)	31,64 (14,63%)	34,07 (6,46%)	35,04 (3,51%)

La Pression IsoBourse © est un indicateur propriétaire fondé sur l'Analyse Technique et développé par la société IsoBourse.

Avertissement : La société IsoBourse informe le lecteur que les données sont fournies uniquement à titre d'information et que les opérations sur les marchés financiers comportent des risques. Le lecteur s'engage à avoir la capacité juridique et se reconnaît seul responsable de ses actes. De ce fait, la responsabilité de la société IsoBourse, de ses dirigeants et associés ne saurait être engagée en cas d'erreurs, d'omission, d'investissement inopportun ou en cas de force majeure, d'événements indépendants de la volonté de la société.

© IsoBourse.com
CANDLE = 36.27

Période du 06/10/2008 au 14/09/2009 : 82,90% (50 périodes)



Périodicité Hebdomadaire