

Moyen Terme

Court Terme

ÉTUDE : Moyen Terme
DURÉE : Plus de 3 mois
PÉRIODICITÉ : Mensuelle

Les barres de pression sont croissantes et inscrivent l'action MAXIM INTEGRATED PRODUCTS INC. dans un mouvement haussier.

Dans ce contexte, la pression période positive vient renforcer cette orientation. La courbe de pression 20 périodes (courbe rouge) se dirige vers la courbe de pression 50 périodes (courbe bleue) pour la croiser à la hausse. La validation de ce croisement permet d'anticiper une accélération du mouvement. En revanche, l'échec de ce croisement et le repli des 2 courbes pourrait ouvrir la voie vers une nouvelle phase baissière.

La résistance située à 19,27 a été franchie à la hausse et l'action pourrait poursuivre sa progression vers la suivante située à 28,94. A contrario, une clôture mensuelle au dessous de 16,67 invaliderait ce scénario.

Dernière période de cotations

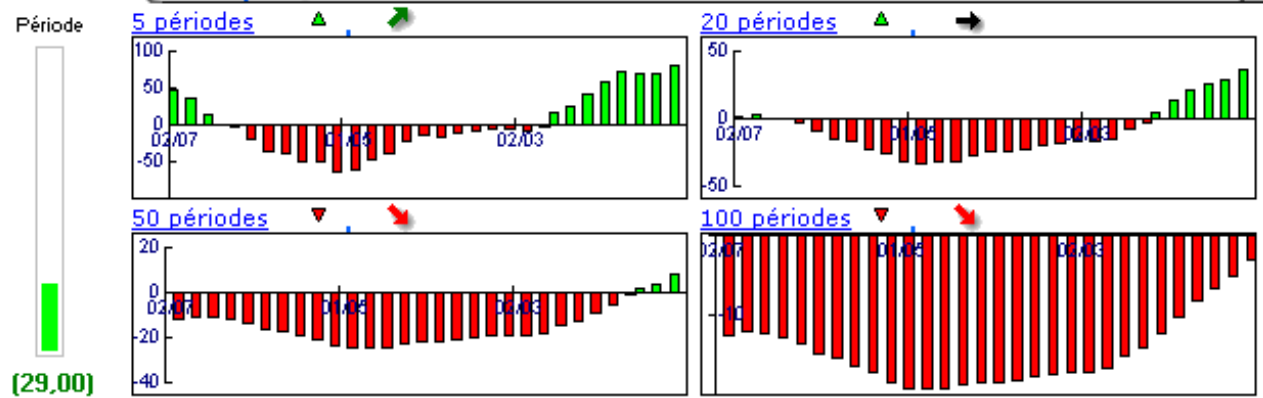
Date	Dernier cours	Variation	Clôture (veille)
01/12/2009	20,14	14,43%	17,60
Ouverture	+ Bas	+ Haut	Volume
17,77	17,69	20,24	43 008 700

Périodicité Mensuelle

5 dernières périodes de cotations

Le	Ouverture	+ Haut	+ Bas	Clôture	Variation	Volume
01/12/2009	17,77	20,24	17,69	20,14	+14,43%	43 008 700
02/11/2009	16,74	18,75	16,50	17,60	+5,58%	71 531 896
01/10/2009	18,32	19,13	16,65	16,67	-8,10%	116 028 096
01/09/2009	18,81	19,43	17,56	18,14	-3,41%	76 356 000
03/08/2009	18,03	19,25	17,00	18,78	+5,98%	99 266 288

Tableau de bord du titre



Niveaux techniques du titre

	5 périodes	20 périodes	50 périodes	100 périodes
Moy. Mob.	18,27 (10,24%)	16,60 (21,33%)	24,70 (-18,46%)	33,60 (-40,06%)
Résistance	18,23 (10,48%)	19,27 (4,51%)	28,94 (-30,41%)	37,16 (-45,80%)
Support	16,67 (20,82%)	14,20 (41,83%)	14,20 (41,83%)	14,20 (41,83%)
	Support N*2	Support N*1	Résistance N*1	Résistance N*2
Période	15,37 (31,03%)	16,49 (22,13%)	18,74 (7,47%)	19,87 (1,36%)

La Pression IsoBourse © est un indicateur propriétaire fondé sur l'Analyse Technique et développé par la société IsoBourse.

Avertissement : La société IsoBourse informe le lecteur que les données sont fournies uniquement à titre d'information et que les opérations sur les marchés financiers comportent des risques. Le lecteur s'engage à avoir la capacité juridique et se reconnaît seul responsable de ses actes. De ce fait, la responsabilité de la société IsoBourse, de ses dirigeants et associés ne saurait être engagée en cas d'erreurs, d'omission, d'investissement inopportun ou en cas de force majeure, d'évènements indépendants de la volonté de la société.



Moyen Terme

Court Terme

ÉTUDE : Court Terme
DURÉE : Entre 1 et 3 mois
PÉRIODICITÉ : Hebdomadaire

Les barres de pression sont croissantes et inscrivent l'action MAXIM INTEGRATED PRODUCTS INC. dans un mouvement haussier.

Dans ce contexte, la pression période positive vient renforcer cette orientation. La courbe de pression 20 périodes (courbe rouge) évolue au dessus de la courbe de pression 50 périodes (courbe bleue). Cette configuration vient appuyer l'hypothèse de la poursuite du mouvement.

La résistance située à 19,04 a été franchie à la hausse et l'action pourrait poursuivre sa progression vers la suivante située à 20,33. A contrario, une clôture hebdomadaire au dessous de 17,95 invaliderait ce scénario.

Dernière période de cotations

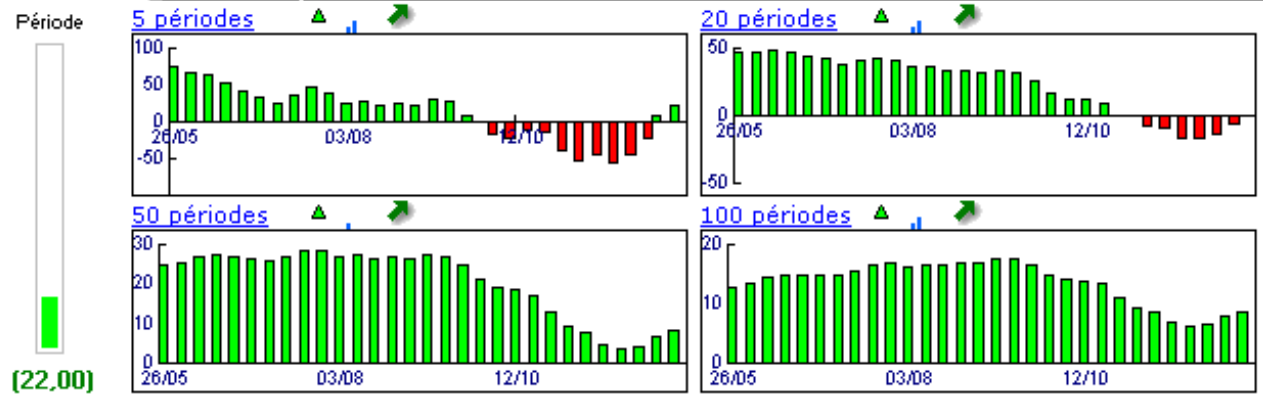
Date	Dernier cours	Variation	Clôture (veille)
14/12/2009	20,14	6,50%	18,91
Ouverture	+ Bas	+ Haut	Volume
18,99	18,99	20,24	20 770 200

Périodicité Hebdomadaire

5 dernières périodes de cotations

Le	Ouverture	+ Haut	+ Bas	Clôture	Variation	Volume
14/12/2009	18,99	20,24	18,99	20,14	+6.50%	20 770 200
07/12/2009	18,49	19,20	18,49	18,91	+1.34%	11 061 600
30/11/2009	17,52	18,97	17,41	18,66	+4.89%	14 269 500
23/11/2009	17,51	18,13	17,33	17,79	+2.77%	10 862 800
16/11/2009	18,07	18,75	17,00	17,31	-3.94%	15 201 100

Tableau de bord du titre

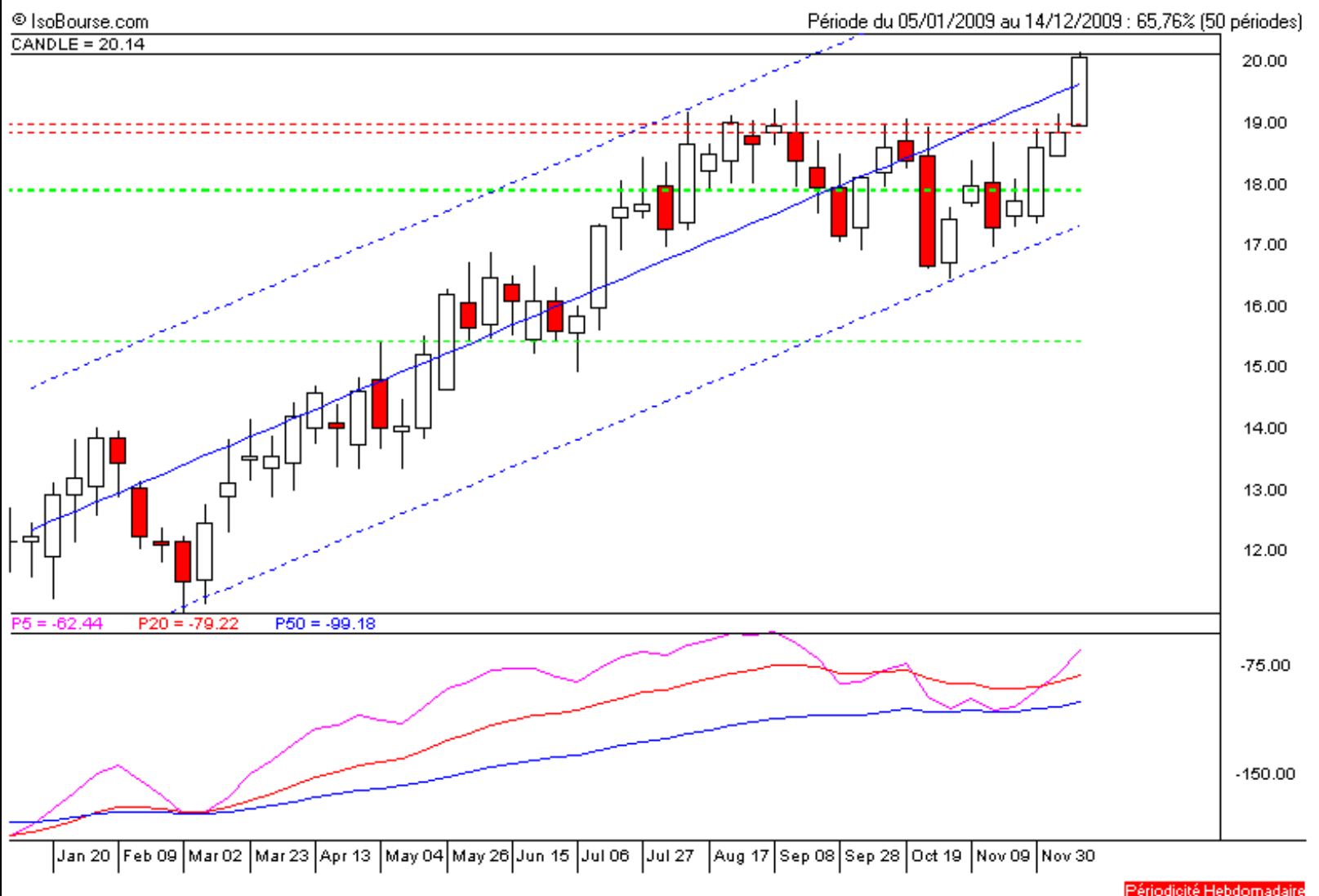


Niveaux techniques du titre

	5 périodes	20 périodes	50 périodes	100 périodes
Moy. Mob.	18,56 (8,51%)	18,25 (10,36%)	15,95 (26,27%)	16,96 (18,75%)
Résistance	18,91 (6,50%)	19,04 (5,78%)	19,04 (5,78%)	20,33 (-0,93%)
Support	17,95 (12,20%)	17,94 (12,26%)	15,44 (30,44%)	15,44 (30,44%)
	Support N°2	Support N°1	Résistance N°1	Résistance N°2
Période	18,16 (10,90%)	18,54 (8,63%)	19,25 (4,62%)	19,58 (2,86%)

La Pression IsoBourse © est un indicateur propriétaire fondé sur l'Analyse Technique et développé par la société IsoBourse.

Avertissement : La société IsoBourse informe le lecteur que les données sont fournies uniquement à titre d'information et que les opérations sur les marchés financiers comportent des risques. Le lecteur s'engage à avoir la capacité juridique et se reconnaît seul responsable de ses actes. De ce fait, la responsabilité de la société IsoBourse, de ses dirigeants et associés ne saurait être engagée en cas d'erreurs, d'omission, d'investissement inopportun ou en cas de force majeure, d'événements indépendants de la volonté de la société.



Périodicité Hebdomadaire