

Moyen Terme

Court Terme

ÉTUDE : Moyen Terme
DURÉE : Plus de 3 mois
PÉRIODICITÉ : Mensuelle

Les barres de pression sont croissantes et inscrivent l'indice CAC 40 dans un mouvement haussier.

La courbe de pression 20 périodes (courbe rouge) se dirige vers la courbe de pression 50 périodes (courbe bleue) pour la croiser à la hausse. La validation de ce croisement permet d'anticiper une accélération du mouvement. En revanche, l'échec de ce croisement et le repli des 2 courbes pourrait ouvrir la voie vers une nouvelle phase baissière.

La résistance située à 3936,33 a été franchie à la hausse et l'indice pourrait poursuivre sa progression vers la suivante située à 4412,97.

A contrario, une clôture mensuelle au dessous de 3685,91 invaliderait ce scénario.

Dernière période de cotations

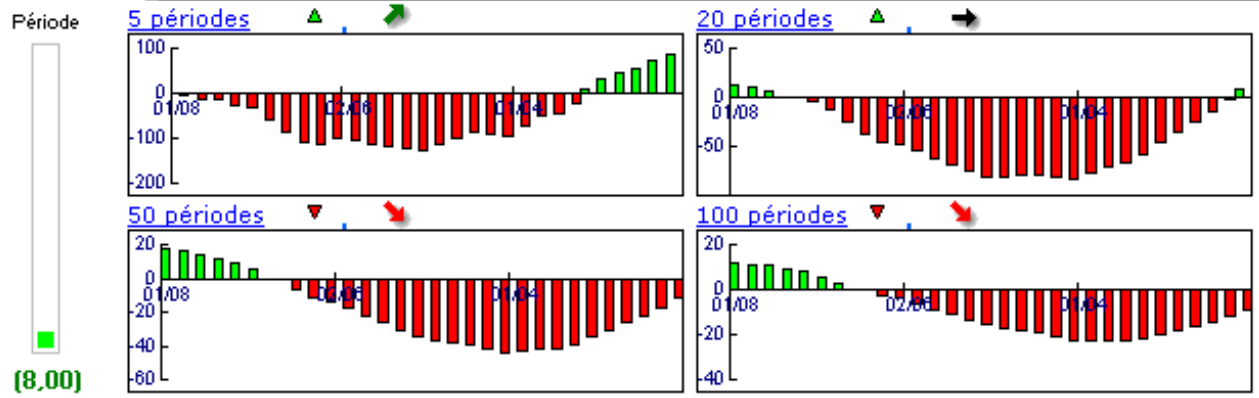
Date	Dernier cours	Variation	Clôture (veille)
04/01/2010	4 013,97	1,97%	3 936,33
Ouverture	+ Bas	+ Haut	Volume
3 950,61	3 950,61	4 013,97	0

Périodicité Mensuelle

5 dernières périodes de cotations

Le	Ouverture	+ Haut	+ Bas	Clôture	Variation	Volume
04/01/2010	3 950,61	4 013,97	3 950,61	4 013,97	+1.97%	0
01/12/2009	3 720,28	3 976,92	3 714,78	3 936,33	+6.96%	2 181 385 728
02/11/2009	3 603,64	3 868,16	3 549,65	3 680,15	+2.01%	2 878 632 704
01/10/2009	3 802,03	3 913,81	3 600,46	3 607,69	-4.95%	3 388 259 840
01/09/2009	3 676,95	3 856,67	3 535,49	3 795,41	+3.88%	3 349 212 416

Tableau de bord du titre



Niveaux techniques du titre

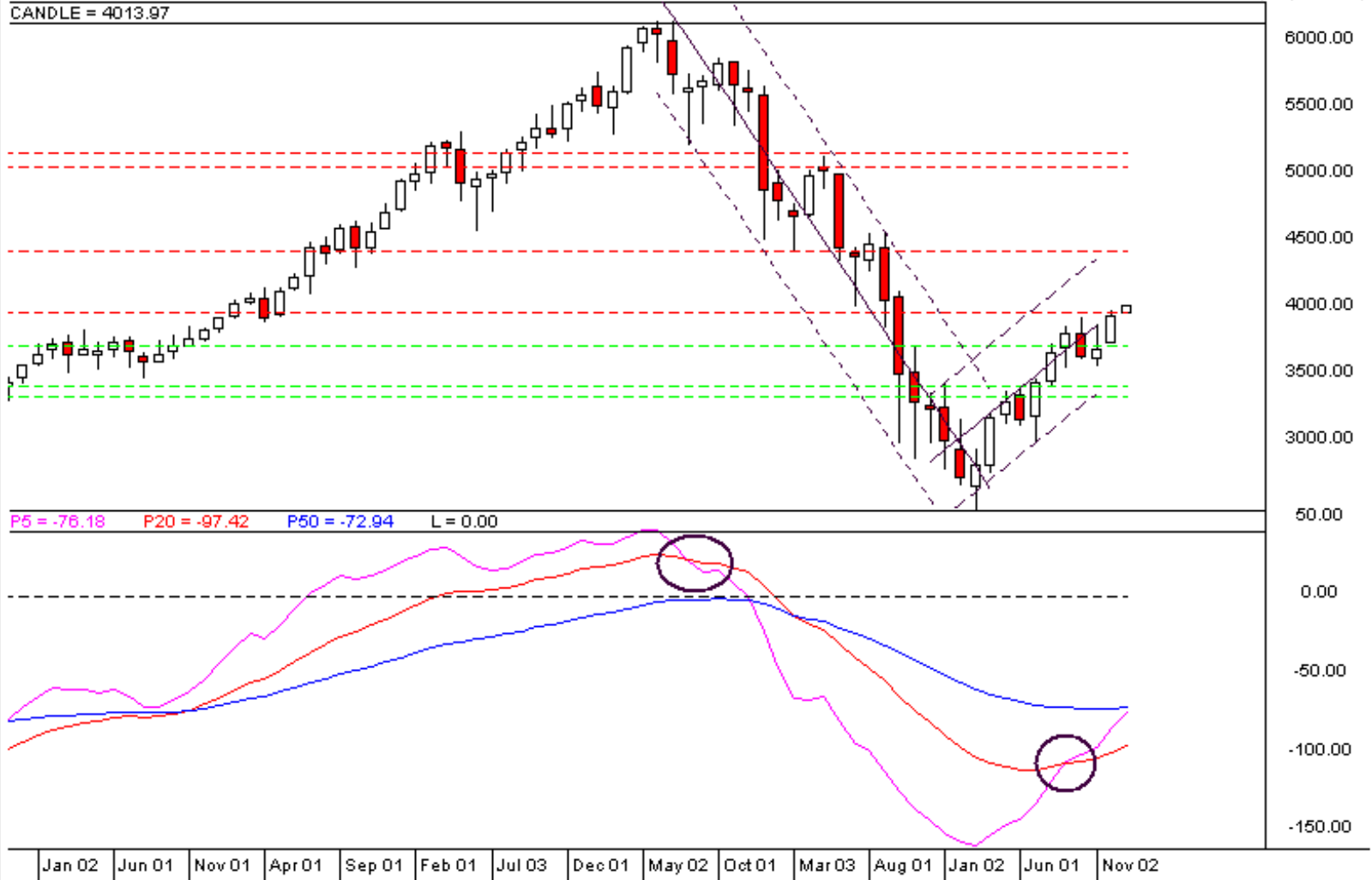
	5 périodes	20 périodes	50 périodes	100 périodes
Moy. Mob.	3 806,71 (5,44%)	3 574,23 (12,30%)	4 632,29 (-13,35%)	4 187,12 (-4,14%)
Résistance	3 936,33 (1,97%)	4 412,97 (-9,04%)	5 162,95 (-22,25%)	5 045,75 (-20,45%)
Support	3 685,91 (8,90%)	3 299,98 (21,64%)	3 299,98 (21,64%)	3 386,70 (18,52%)
	Support N*2	Support N*1	Résistance N*1	Résistance N*2
Période	3 613,87 (11,07%)	3 775,10 (6,33%)	4 037,24 (-0,58%)	4 138,15 (-3,00%)

La Pression IsoBourse © est un indicateur propriétaire fondé sur l'Analyse Technique et développé par la société IsoBourse.

Avertissement : La société IsoBourse informe le lecteur que les données sont fournies uniquement à titre d'information et que les opérations sur les marchés financiers comportent des risques. Le lecteur s'engage à avoir la capacité juridique et se reconnaît seul responsable de ses actes. De ce fait, la responsabilité de la société IsoBourse, de ses dirigeants et associés ne saurait être engagée en cas d'erreurs, d'omission, d'investissement inopportun ou en cas de force majeure, d'événements indépendants de la volonté de la société.

© IsoBourse.com
CANDLE = 4013.97

Période du 03/11/2003 au 04/01/2010 : 17,20% (75 périodes)



P5 = -76.18 P20 = -97.42 P50 = -72.94 L = 0.00

Périodicité Mensuelle

Moyen Terme

Court Terme

ÉTUDE : Court Terme
DURÉE : Entre 1 et 3 mois
PÉRIODICITÉ : Hebdomadaire

Les barres de pression sont croissantes et inscrivent l'indice CAC 40 dans un mouvement haussier.

La courbe de pression 20 périodes (courbe rouge) évolue au dessus de la courbe de pression 50 périodes (courbe bleue). Cette configuration vient appuyer l'hypothèse de la poursuite du mouvement.

La résistance située à 3936,33 a été franchie à la hausse et l'indice pourrait poursuivre sa progression vers la suivante située à 4561,64.

A contrario, une clôture hebdomadaire au dessous de 3828,22 invaliderait ce scénario.

Dernière période de cotations

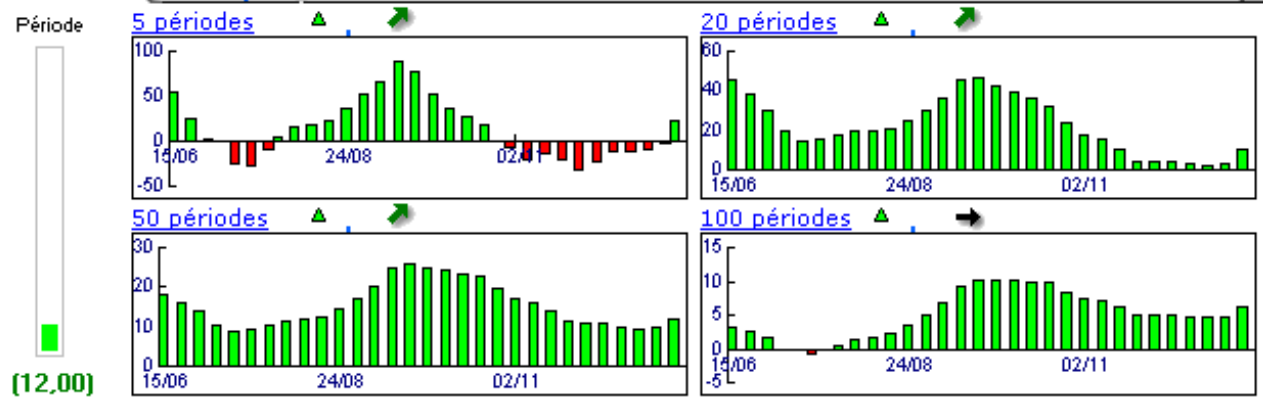
Date	Dernier cours	Variation	Clôture (veille)
04/01/2010	4 013,97	1,97%	3 936,33
Ouverture	+ Bas	+ Haut	Volume
3 950,61	3 950,61	4 013,97	0

Périodicité Hebdomadaire

5 dernières périodes de cotations

Le	Ouverture	+ Haut	+ Bas	Clôture	Variation	Volume
04/01/2010	3 950,61	4 013,97	3 950,61	4 013,97	+1.97%	0
28/12/2009	3 939,66	3 976,92	3 928,20	3 936,33	+0.60%	189 846 784
21/12/2009	3 807,84	3 930,76	3 802,13	3 912,73	+3.12%	288 187 584
14/12/2009	3 839,75	3 878,20	3 793,65	3 794,44	-0.24%	635 387 584
07/12/2009	3 836,05	3 854,08	3 734,71	3 803,72	-1.12%	584 549 632

Tableau de bord du titre



Niveaux techniques du titre

	5 périodes	20 périodes	50 périodes	100 périodes
Moy. Mob.	3 892,24 (3,13%)	3 777,94 (6,25%)	3 380,30 (18,75%)	3 763,57 (6,65%)
Résistance	3 936,33 (1,97%)	3 936,33 (1,97%)	3 936,33 (1,97%)	4 561,64 (-12,01%)
Support	3 828,22 (4,85%)	3 741,29 (7,29%)	3 312,34 (21,18%)	3 289,31 (22,03%)
	Support N*2	Support N*1	Résistance N*1	Résistance N*2
Période	3 898,43 (2,96%)	3 917,38 (2,47%)	3 966,10 (1,21%)	3 995,87 (0,45%)

La Pression IsoBourse © est un indicateur propriétaire fondé sur l'Analyse Technique et développé par la société IsoBourse.

Avertissement : La société IsoBourse informe le lecteur que les données sont fournies uniquement à titre d'information et que les opérations sur les marchés financiers comportent des risques. Le lecteur s'engage à avoir la capacité juridique et se reconnaît seul responsable de ses actes. De ce fait, la responsabilité de la société IsoBourse, de ses dirigeants et associés ne saurait être engagée en cas d'erreurs, d'omission, d'investissement inopportun ou en cas de force majeure, d'événements indépendants de la volonté de la société.



Périodicité Hebdomadaire