

Moyen Terme

Court Terme

**ÉTUDE : Moyen Terme**    
**DURÉE : Plus de 3 mois**  
**PÉRIODICITÉ : Mensuelle**

Les barres de pression sont croissantes et inscrivent l'action CEGID dans un mouvement haussier.

Dans ce contexte, la pression période positive vient renforcer cette orientation. La courbe de pression 20 périodes (courbe rouge) se dirige vers la courbe de pression 50 périodes (courbe bleue) pour la croiser à la hausse. La validation de ce croisement permet d'anticiper une accélération du mouvement. En revanche, l'échec de ce croisement et le repli des 2 courbes pourrait ouvrir la voie vers une nouvelle phase baissière.

La résistance située à 17,23 a été franchie à la hausse et l'action pourrait poursuivre sa progression vers la suivante située à 30,32. A contrario, une clôture mensuelle au dessous de 15,60 invaliderait ce scénario.

Dernière période de cotations

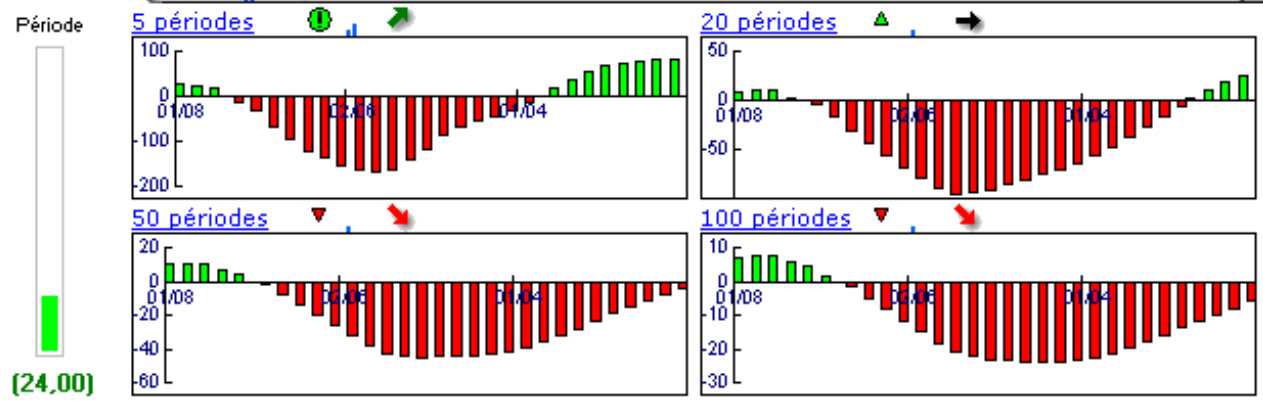
Date	Dernier cours	Variation	Clôture (veille)
04/01/2010	17,90	14,74%	15,60
Ouverture	+ Bas	+ Haut	Volume
15,55	15,51	17,90	112 877

Périodicité Mensuelle

5 dernières périodes de cotations

Le	Ouverture	+ Haut	+ Bas	Clôture	Variation	Volume
04/01/2010	15,55	17,90	15,51	17,90	+14,74%	112 877
01/12/2009	16,03	16,98	15,31	15,60	-4,65%	98 023
02/11/2009	15,80	17,35	15,30	16,36	+3,28%	118 003
01/10/2009	16,10	16,90	14,75	15,84	-1,61%	212 063
01/09/2009	16,60	17,15	15,50	16,10	-1,11%	105 156

Tableau de bord du titre

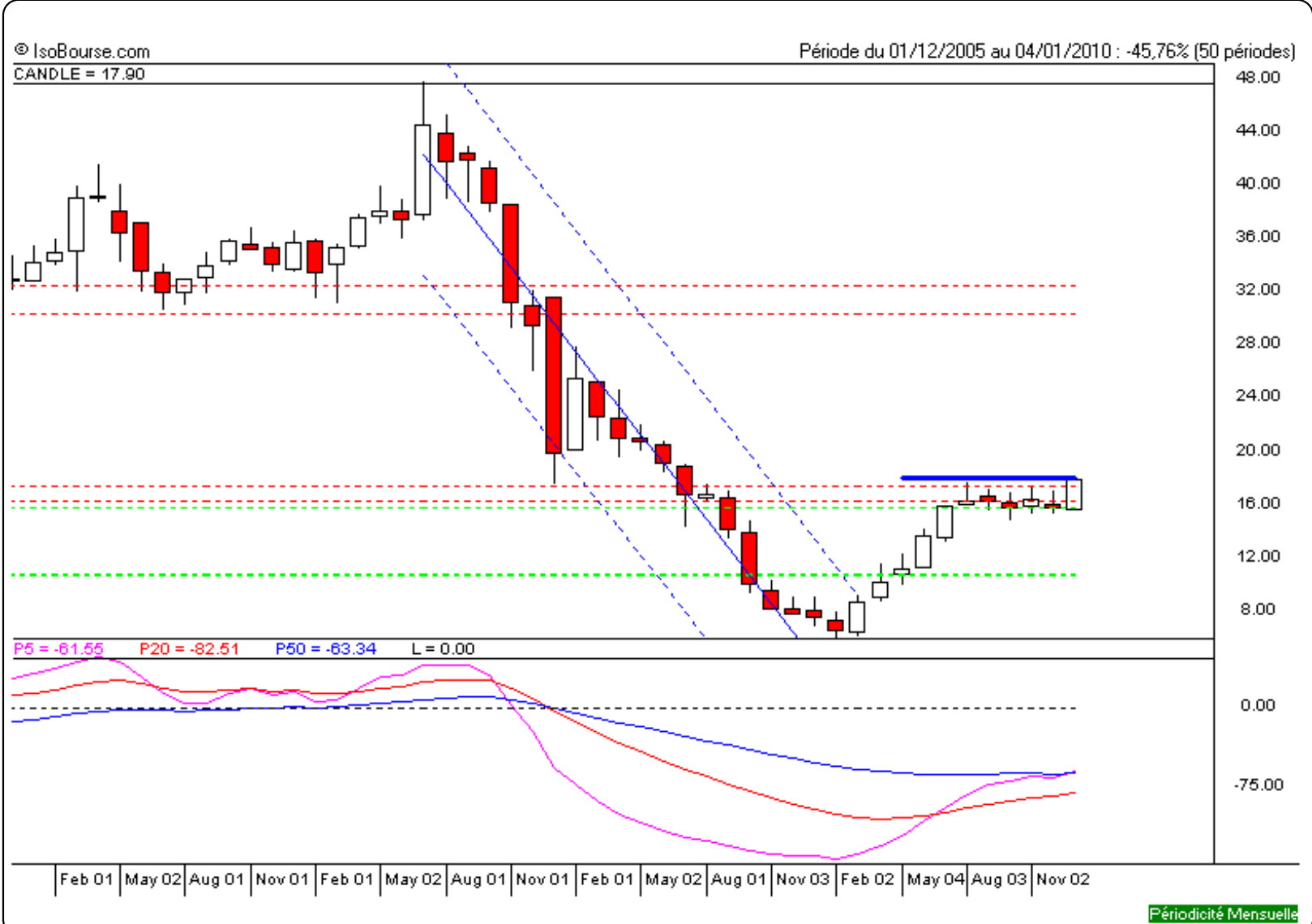


Niveaux techniques du titre

	5 périodes	20 périodes	50 périodes	100 périodes
Moy. Mob.	16,36 (9,41%)	13,19 (35,71%)	25,48 (-29,75%)	22,76 (-21,35%)
Résistance	16,11 (11,11%)	17,23 (3,89%)	32,43 (-44,80%)	30,32 (-40,96%)
Support	15,60 (14,74%)	10,36 (72,78%)	10,36 (72,78%)	10,60 (68,87%)
	Support N*2	Support N*1	Résistance N*1	Résistance N*2
Période	14,29 (25,26%)	14,94 (19,81%)	16,61 (7,77%)	17,63 (1,53%)

La Pression IsoBourse © est un indicateur propriétaire fondé sur l'Analyse Technique et développé par la société IsoBourse.

**Avertissement :** La société IsoBourse informe le lecteur que les données sont fournies uniquement à titre d'information et que les opérations sur les marchés financiers comportent des risques. Le lecteur s'engage à avoir la capacité juridique et se reconnaît seul responsable de ses actes. De ce fait, la responsabilité de la société IsoBourse, de ses dirigeants et associés ne saurait être engagée en cas d'erreurs, d'omission, d'investissement inopportun ou en cas de force majeure, d'événements indépendants de la volonté de la société.



Moyen Terme

Court Terme

**ÉTUDE : Court Terme**    
**DURÉE : Entre 1 et 3 mois**  
**PÉRIODICITÉ : Hebdomadaire**

Les barres de pression sont croissantes et inscrivent l'action CEGID dans un mouvement haussier.

Dans ce contexte, la présence d'une impulsion haussière vient renforcer cette orientation.

La courbe de pression 20 périodes (courbe rouge) évolue au dessus de la courbe de pression 50 périodes (courbe bleue). Cette configuration vient appuyer l'hypothèse de la poursuite du mouvement.

La résistance située à 16,69 a été franchie à la hausse et l'action pourrait poursuivre sa progression vers la suivante située à 19,68. A contrario, une clôture hebdomadaire au dessous de 15,74 invaliderait ce scénario.

Dernière période de cotations

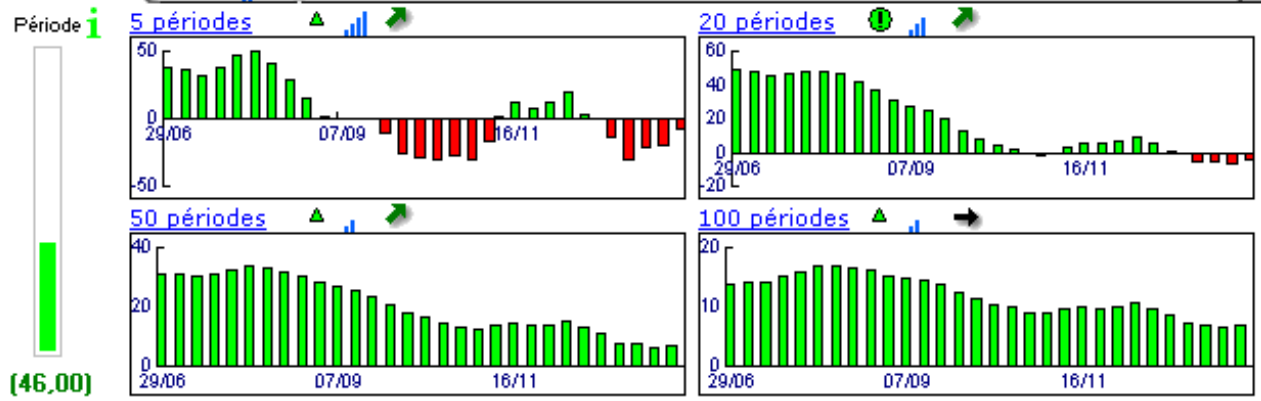
Date	Dernier cours	Variation	Clôture (veille)
18/01/2010	<b>17,90</b>	<b>10,84%</b>	16,15
Ouverture	+ Bas	+ Haut	Volume
16,16	16,15	17,90	74 977

Périodicité Hebdomadaire

5 dernières périodes de cotations

Le	Ouverture	+ Haut	+ Bas	Clôture	Variation	Volume
18/01/2010	16,16	17,90	16,15	17,90	<b>+10,84%</b>	74 977
11/01/2010	16,20	16,45	16,05	16,15	<b>-0,12%</b>	12 300
04/01/2010	15,55	16,18	15,51	16,17	<b>+3,65%</b>	25 600
28/12/2009	15,73	15,73	15,43	15,60	<b>-0,83%</b>	12 900
21/12/2009	15,90	15,90	15,31	15,73	<b>-0,44%</b>	16 900

Tableau de bord du titre

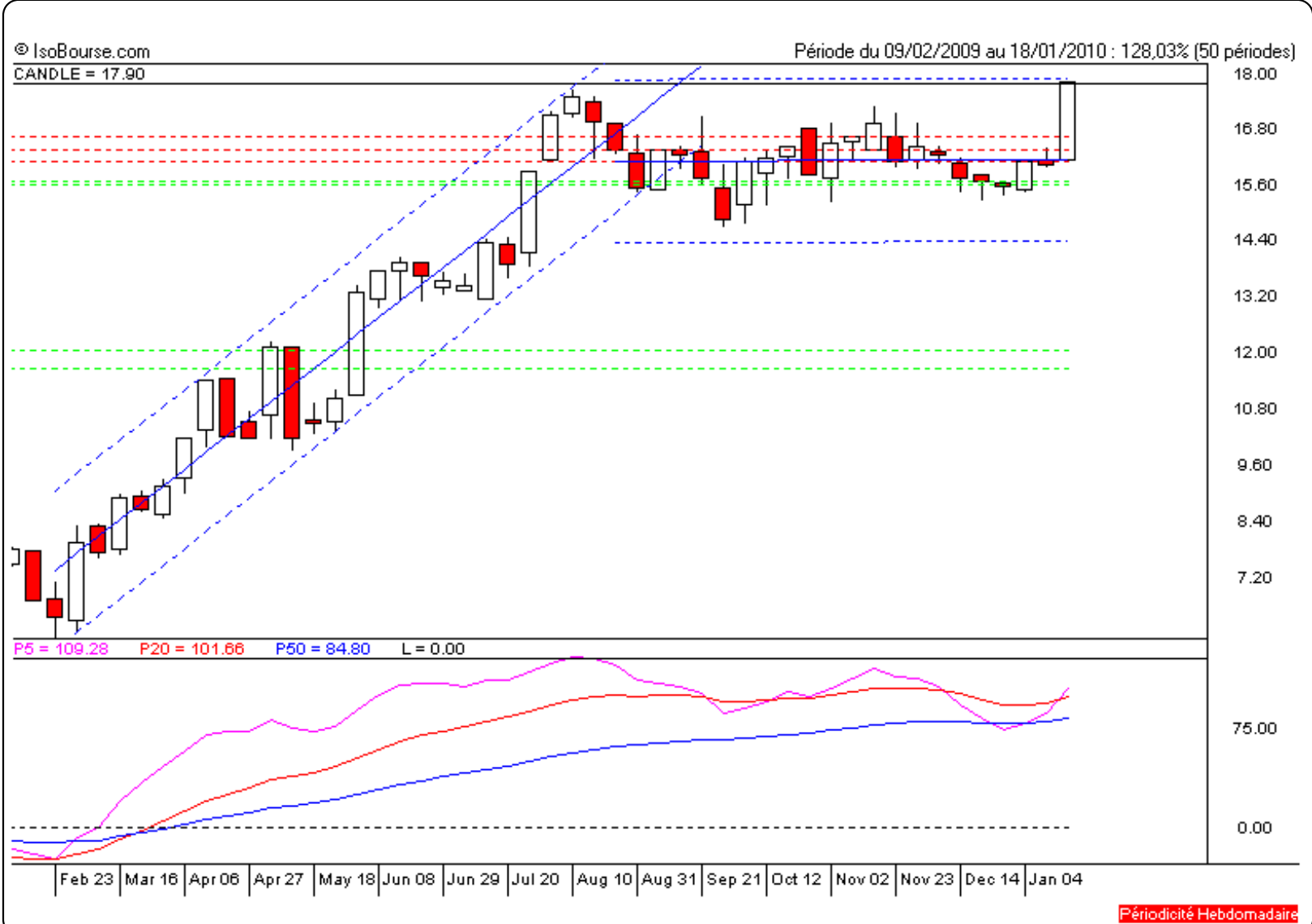


Niveaux techniques du titre

	5 périodes	20 périodes	50 périodes	100 périodes
<b>Moy. Mob.</b>	<b>16,31 (9,75%)</b>	<b>16,24 (10,22%)</b>	<b>13,69 (30,75%)</b>	<b>14,59 (22,69%)</b>
<b>Résistance</b>	<b>16,17 (10,70%)</b>	<b>16,43 (8,95%)</b>	<b>16,69 (7,25%)</b>	<b>19,68 (-9,04%)</b>
<b>Support</b>	<b>15,74 (13,72%)</b>	<b>15,68 (14,16%)</b>	<b>12,08 (48,18%)</b>	<b>11,68 (53,25%)</b>
	<b>Support N*2</b>	<b>Support N*1</b>	<b>Résistance N*1</b>	<b>Résistance N*2</b>
<b>Période</b>	<b>15,82 (13,15%)</b>	<b>15,99 (11,94%)</b>	<b>16,39 (9,21%)</b>	<b>16,62 (7,70%)</b>

La Pression IsoBourse © est un indicateur propriétaire fondé sur l'Analyse Technique et développé par la société IsoBourse.

**Avertissement :** La société IsoBourse informe le lecteur que les données sont fournies uniquement à titre d'information et que les opérations sur les marchés financiers comportent des risques. Le lecteur s'engage à avoir la capacité juridique et se reconnaît seul responsable de ses actes. De ce fait, la responsabilité de la société IsoBourse, de ses dirigeants et associés ne saurait être engagée en cas d'erreurs, d'omission, d'investissement inopportun ou en cas de force majeure, d'évènements indépendants de la volonté de la société.



Périodicité Hebdomadaire