

Moyen Terme

Court Terme

ÉTUDE : Moyen Terme
DURÉE : Plus de 3 mois
PÉRIODICITÉ : Mensuelle

Les barres de pression sont croissantes et inscrivent l'action TF1 dans un mouvement haussier.

La courbe de pression 20 périodes (courbe rouge) se dirige vers la courbe de pression 50 périodes (courbe bleue) pour la croiser à la hausse. La validation de ce croisement permet d'anticiper une accélération du mouvement. En revanche, l'échec de ce croisement et le repli des 2 courbes pourrait ouvrir la voie vers une nouvelle phase baissière.

La résistance située à 13,73 a été franchie à la hausse et l'action pourrait poursuivre sa progression vers la suivante située à 22,72. A contrario, une clôture mensuelle au dessous de 12,20 invaliderait ce scénario.

Dernière période de cotations

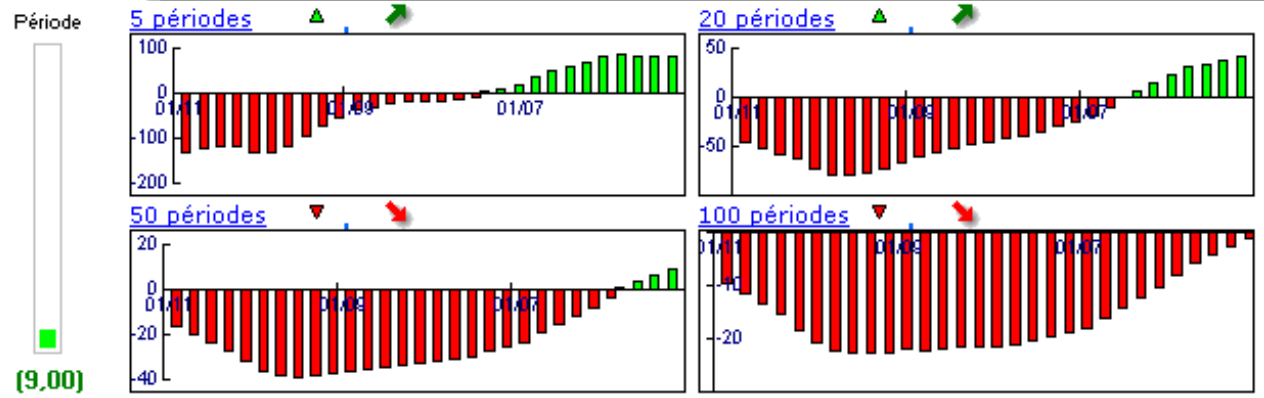
Date	Dernier cours	Variation	Clôture (veille)
01/04/2010	14,06	2,40%	13,73
Ouverture	+ Bas	+ Haut	Volume
13,70	13,66	14,15	996 409

Périodicité Mensuelle

5 dernières périodes de cotations

Le	Ouverture	+ Haut	+ Bas	Clôture	Variation	Volume
01/04/2010	13,70	14,15	13,66	14,06	+2,40%	996 409
01/03/2010	11,85	13,95	11,83	13,73	+16,65%	15 785 300
01/02/2010	12,52	13,25	11,41	11,77	-5,99%	16 726 896
04/01/2010	12,90	14,19	12,35	12,52	-2,87%	14 313 141
01/12/2009	11,90	13,15	11,89	12,89	+8,68%	11 108 536

Tableau de bord du titre

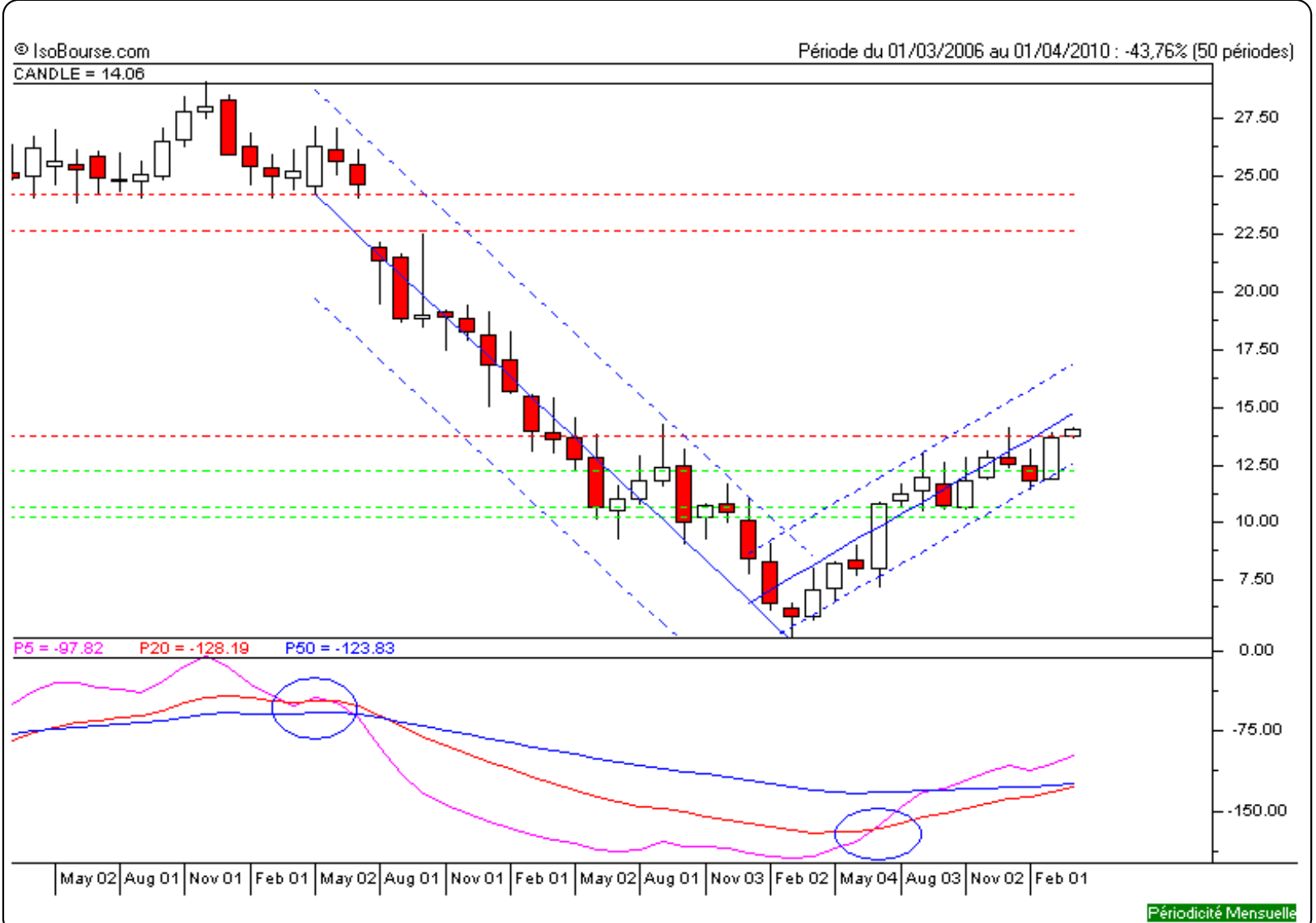


Niveaux techniques du titre

	5 périodes	20 périodes	50 périodes	100 périodes
Moy. Mob.	12,99 (8,24%)	10,47 (34,29%)	17,03 (-17,44%)	21,10 (-33,36%)
Résistance	13,73 (2,40%)	13,73 (2,40%)	22,72 (-38,12%)	24,27 (-42,07%)
Support	12,20 (15,25%)	10,15 (38,52%)	10,62 (32,39%)	10,62 (32,39%)
	Support N*2	Support N*1	Résistance N*1	Résistance N*2
Période	11,05 (27,24%)	12,39 (13,48%)	14,51 (-3,10%)	15,29 (-8,04%)

La Pression IsoBourse © est un indicateur propriétaire fondé sur l'Analyse Technique et développé par la société IsoBourse.

Avertissement : La société IsoBourse informe le lecteur que les données sont fournies uniquement à titre d'information et que les opérations sur les marchés financiers comportent des risques. Le lecteur s'engage à avoir la capacité juridique et se reconnaît seul responsable de ses actes. De ce fait, la responsabilité de la société IsoBourse, de ses dirigeants et associés ne saurait être engagée en cas d'erreurs, d'omission, d'investissement inopportun ou en cas de force majeure, d'évènements indépendants de la volonté de la société.



Moyen Terme

Court Terme

ÉTUDE : Court Terme
DURÉE : Entre 1 et 3 mois
PÉRIODICITÉ : Hebdomadaire

Les barres de pression sont croissantes et inscrivent l'action TF1 dans un mouvement haussier.

La courbe de pression 20 périodes (courbe rouge) évolue au dessus de la courbe de pression 50 périodes (courbe bleue). Cette configuration vient appuyer l'hypothèse de la poursuite du mouvement.

La résistance située à 14,01 a été légèrement franchie à la hausse et l'action évolue à proximité de la suivante située à 14,11.

Une cassure de cette dernière pourrait accélérer la progression de l'action.

A contrario, une clôture hebdomadaire au dessous de 12,29 invaliderait ce scénario.

Dernière période de cotations

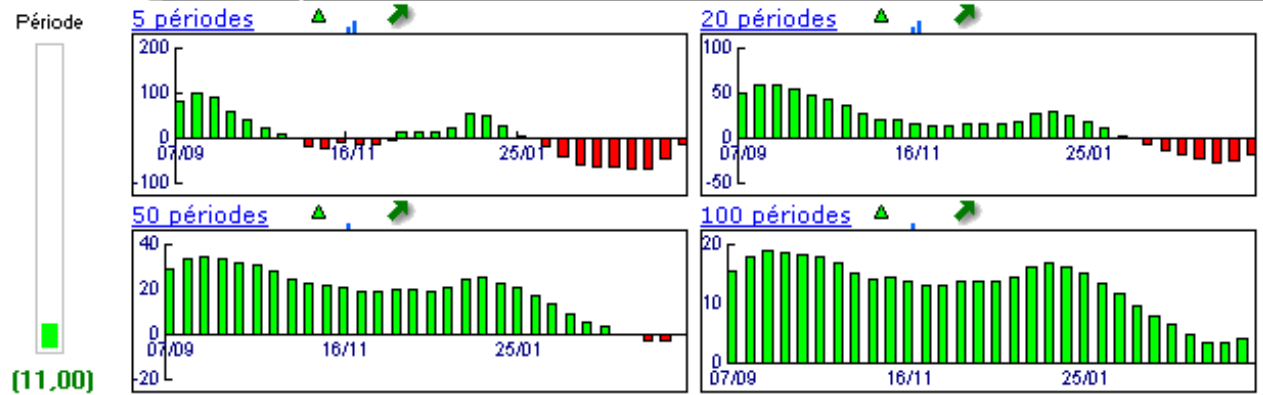
Date	Dernier cours	Variation	Clôture (veille)
29/03/2010	14,06	2,33%	13,74
Ouverture	+ Bas	+ Haut	Volume
13,80	13,47	14,15	3 045 109

Périodicité Hebdomadaire

5 dernières périodes de cotations

Le	Ouverture	+ Haut	+ Bas	Clôture	Variation	Volume
29/03/2010	13,80	14,15	13,47	14,06	+2,33%	3 045 109
22/03/2010	12,31	13,95	11,96	13,74	+11,53%	5 556 500
15/03/2010	12,02	12,45	11,96	12,32	+2,58%	2 768 500
08/03/2010	12,35	12,35	11,95	12,01	-2,67%	2 725 200
01/03/2010	11,85	12,49	11,83	12,34	+4,84%	2 686 400

Tableau de bord du titre

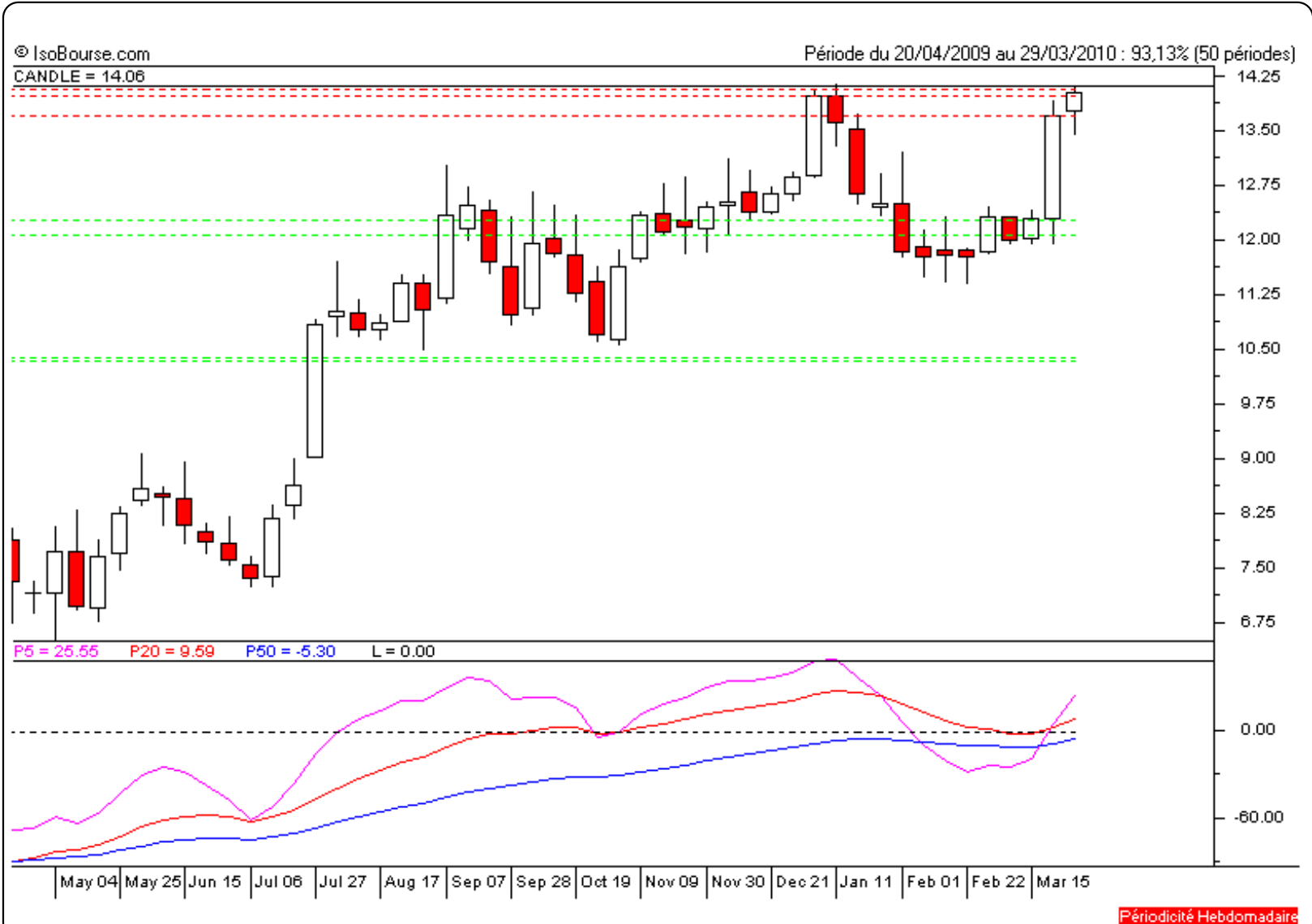


Niveaux techniques du titre

	5 périodes	20 périodes	50 périodes	100 périodes
Moy. Mob.	12,89 (9,08%)	12,59 (11,68%)	10,90 (28,99%)	10,55 (33,27%)
Résistance	13,74 (2,33%)	14,01 (0,36%)	14,01 (0,36%)	14,11 (-0,35%)
Support	12,09 (16,29%)	12,29 (14,40%)	10,34 (35,98%)	10,38 (35,45%)
	Support N*2	Support N*1	Résistance N*1	Résistance N*2
Période	11,23 (25,20%)	12,49 (12,57%)	14,48 (-2,90%)	15,21 (-7,56%)

La Pression IsoBourse © est un indicateur propriétaire fondé sur l'Analyse Technique et développé par la société IsoBourse.

Avertissement : La société IsoBourse informe le lecteur que les données sont fournies uniquement à titre d'information et que les opérations sur les marchés financiers comportent des risques. Le lecteur s'engage à avoir la capacité juridique et se reconnaît seul responsable de ses actes. De ce fait, la responsabilité de la société IsoBourse, de ses dirigeants et associés ne saurait être engagée en cas d'erreurs, d'omission, d'investissement inopportun ou en cas de force majeure, d'événements indépendants de la volonté de la société.



Périodicité Hebdomadaire