

Moyen Terme

Court Terme

**ÉTUDE : Moyen Terme**     
**DURÉE : Plus de 3 mois**  
**PÉRIODICITÉ : Mensuelle**

Les barres de pression sont décroissantes et inscrivent l'action CAC 40 dans un mouvement baissier. Dans ce contexte, la pression période négative vient renforcer cette orientation. La courbe de pression 20 périodes (courbe rouge) évolue au dessous de la courbe de pression 50 périodes (courbe bleue). Cette configuration vient appuyer l'hypothèse de la poursuite du mouvement. L'action évolue entre le support situé à 3479,77 et la résistance située à 3784,74. Le repli de l'action en direction du support est un scénario probable. A contrario, celui-ci serait invalidé en cas de clôture mensuelle au dessus de 3784,74.

Dernière période de cotations

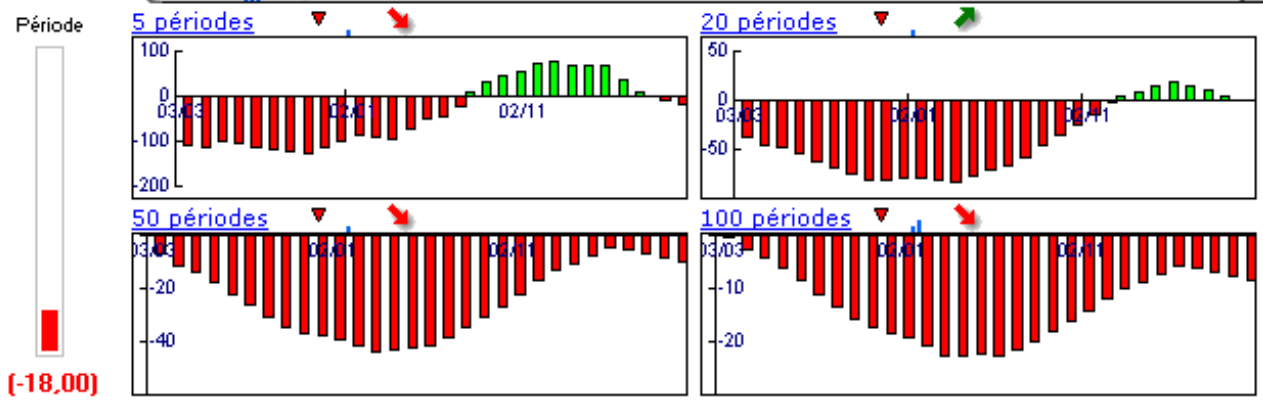
Date	Dernier cours	Variation	Clôture (veille)
02/08/2010	3 507,44	-3,72%	3 643,14
Ouverture	+ Bas	+ Haut	Volume
3 675,88	3 414,84	3 802,94	2 182 475 520

Périodicité Mensuelle

5 dernières périodes de cotations

Le	Ouverture	+ Haut	+ Bas	Clôture	Variation	Volume
02/08/2010	3 675,88	3 802,94	3 414,84	3 507,44	-3,72%	2 182 475 520
01/07/2010	3 386,79	3 720,63	3 321,35	3 643,14	+5,82%	3 031 457 536
01/06/2010	3 481,66	3 759,54	3 343,59	3 442,89	-1,84%	3 561 110 016
03/05/2010	3 796,79	3 847,21	3 287,57	3 507,56	-8,11%	4 726 134 272
01/04/2010	3 996,53	4 086,00	3 749,53	3 816,99	-3,95%	2 927 804 928

Tableau de bord du titre

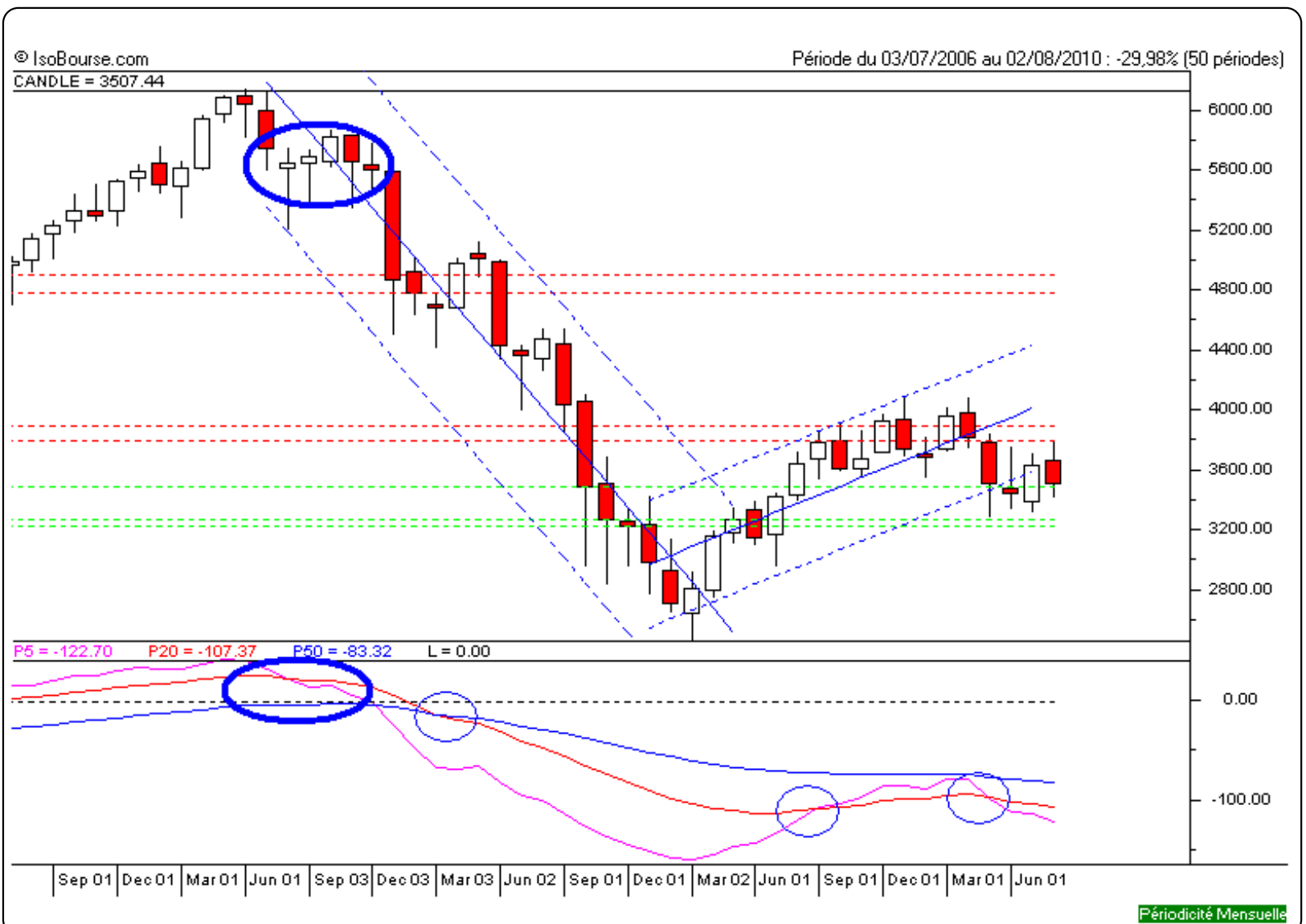


Niveaux techniques du titre

	5 périodes	20 périodes	50 périodes	100 périodes
Moy. Mob.	3 583,60 (-2,13%)	3 475,07 (0,93%)	4 439,44 (-20,99%)	4 125,21 (-14,98%)
Résistance	3 894,85 (-9,95%)	3 784,74 (-7,33%)	4 910,21 (-28,57%)	4 783,50 (-26,68%)
Support	3 479,77 (0,80%)	3 213,00 (9,16%)	3 252,94 (7,82%)	3 252,94 (7,82%)
	Support N*2	Support N*1	Résistance N*1	Résistance N*2
Période	3 162,43 (10,91%)	3 402,79 (3,08%)	3 802,07 (-7,75%)	3 960,99 (-11,45%)

La Pression IsoBourse © est un indicateur propriétaire fondé sur l'Analyse Technique et développé par la société IsoBourse.

**Avertissement :** La société IsoBourse informe le lecteur que les données sont fournies uniquement à titre d'information et que les opérations sur les marchés financiers comportent des risques. Le lecteur s'engage à avoir la capacité juridique et se reconnaît seul responsable de ses actes. De ce fait, la responsabilité de la société IsoBourse, de ses dirigeants et associés ne saurait être engagée en cas d'erreurs, d'omission, d'investissement inopportun ou en cas de force majeure, d'événements indépendants de la volonté de la société.



Moyen Terme

Court Terme

**ÉTUDE : Court Terme**     
**DURÉE : Entre 1 et 3 mois**  
**PÉRIODICITÉ : Hebdomadaire**

Les barres de pression sont décroissantes et inscrivent l'action CAC 40 dans un mouvement baissier.

La courbe de pression 20 périodes (courbe rouge) évolue au dessous de la courbe de pression 50 périodes (courbe bleue). Cette configuration vient appuyer l'hypothèse de la poursuite du mouvement.

Le support situé à 3526,12 a été légèrement franchi à la baisse mais la rupture doit être validée pour envisager le repli de l'action vers le suivant situé à 3443,76.

A contrario, une clôture hebdomadaire au dessus de 3644,38 invaliderait ce scénario.

Dernière période de cotations

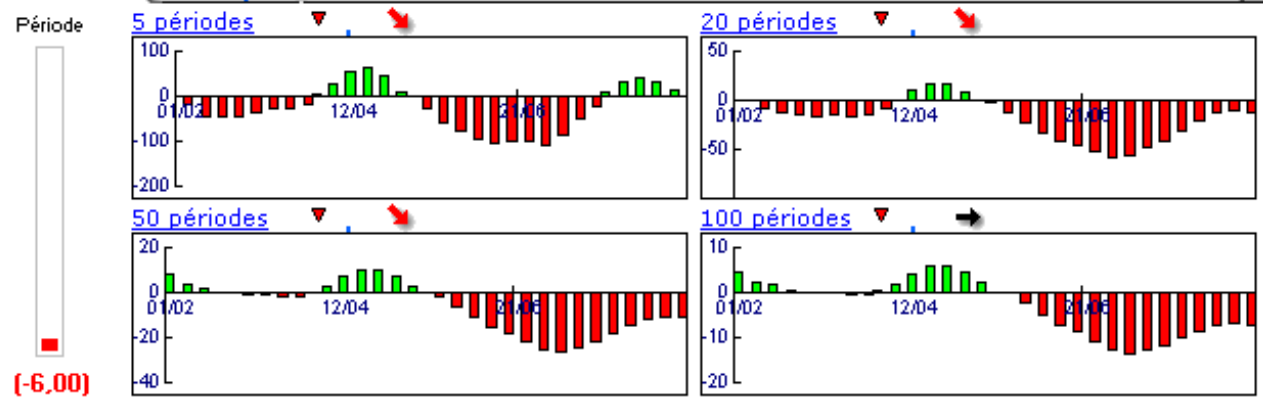
Date	Dernier cours	Variation	Clôture (veille)
23/08/2010	<b>3 507,44</b>	<b>-0,53%</b>	3 526,12
Ouverture	+ Bas	+ Haut	Volume
3 536,95	3 414,84	3 583,45	470 839 808

Périodicité Hebdomadaire

5 dernières périodes de cotations

Le	Ouverture	+ Haut	+ Bas	Clôture	Variation	Volume
23/08/2010	3 536,95	3 583,45	3 414,84	3 507,44	<b>-0,53%</b>	470 839 808
16/08/2010	3 622,60	3 680,03	3 517,49	3 526,12	<b>-2,35%</b>	514 008 800
09/08/2010	3 764,25	3 781,63	3 577,54	3 610,91	<b>-2,83%</b>	580 024 000
02/08/2010	3 675,88	3 802,94	3 671,93	3 716,05	<b>+2,00%</b>	617 603 008
26/07/2010	3 634,76	3 720,63	3 589,93	3 643,14	<b>+1,00%</b>	829 654 144

Tableau de bord du titre



Niveaux techniques du titre

	5 périodes	20 périodes	50 périodes	100 périodes
<b>Moy. Mob.</b>	3 600,73 <b>(-2,59%)</b>	3 594,27 <b>(-2,42%)</b>	3 728,83 <b>(-5,94%)</b>	3 461,56 <b>(1,33%)</b>
<b>Résistance</b>	3 644,38 <b>(-3,76%)</b>	3 711,89 <b>(-5,51%)</b>	3 765,22 <b>(-6,85%)</b>	3 778,15 <b>(-7,17%)</b>
<b>Support</b>	3 526,12 <b>(-0,53%)</b>	3 443,76 <b>(1,85%)</b>	3 443,76 <b>(1,85%)</b>	3 173,16 <b>(10,53%)</b>
	<b>Support N°2</b>	<b>Support N°1</b>	<b>Résistance N°1</b>	<b>Résistance N°2</b>
<b>Période</b>	3 412,01 <b>(2,80%)</b>	3 469,07 <b>(1,11%)</b>	3 631,61 <b>(-3,42%)</b>	3 737,09 <b>(-6,15%)</b>

La Pression IsoBourse © est un indicateur propriétaire fondé sur l'Analyse Technique et développé par la société IsoBourse.

**Avertissement :** La société IsoBourse informe le lecteur que les données sont fournies uniquement à titre d'information et que les opérations sur les marchés financiers comportent des risques. Le lecteur s'engage à avoir la capacité juridique et se reconnaît seul responsable de ses actes. De ce fait, la responsabilité de la société IsoBourse, de ses dirigeants et associés ne saurait être engagée en cas d'erreurs, d'omission, d'investissement inopportun ou en cas de force majeure, d'événements indépendants de la volonté de la société.

