

# ANALYSE TECHNIQUE de U 10

## ➤ Sur le Court Terme (Q)



**Divergence des BB , PRIX > BB**

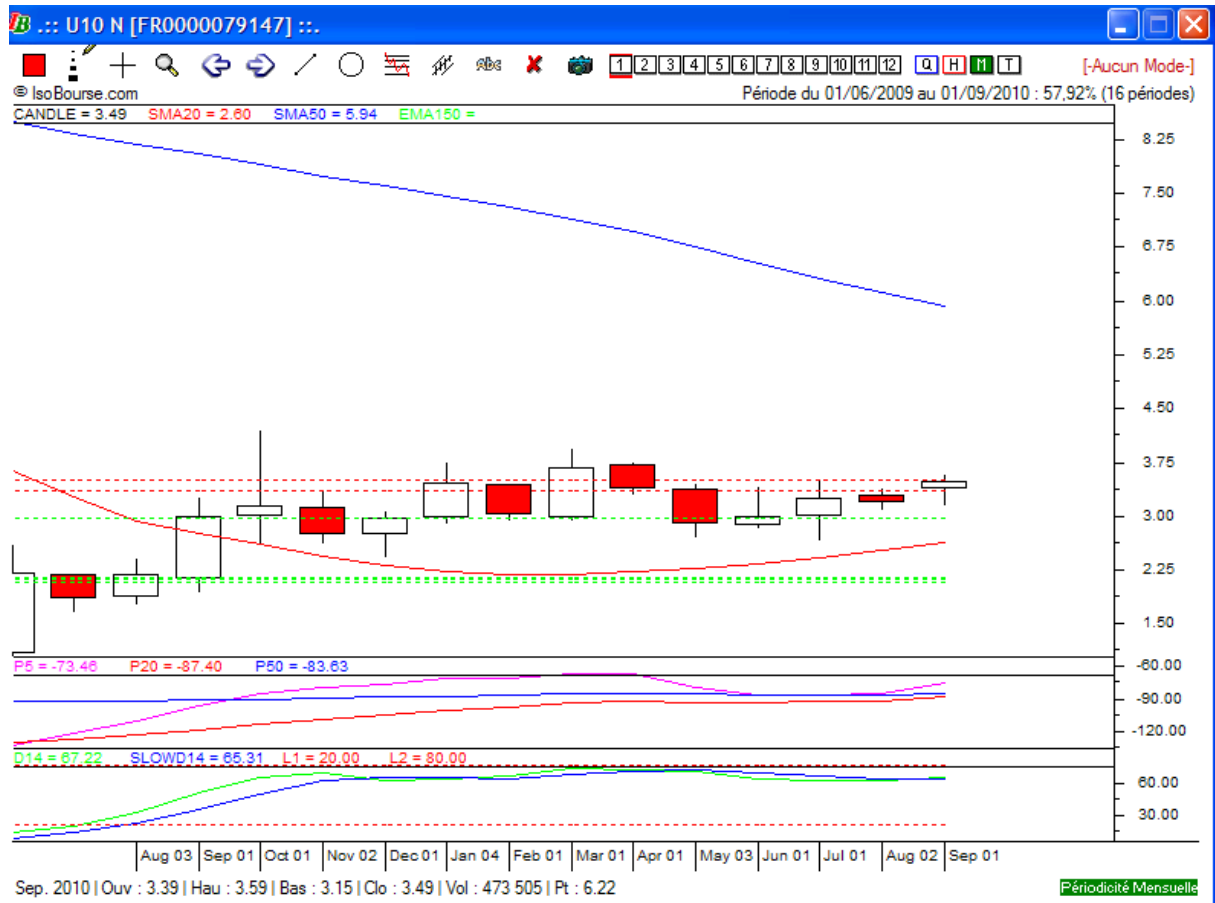
**P5>P20>P50**

➤ **Sur le Moyen Terme (W)**



Résistance à 3,50 pour viser les 4 dans un premier temps les pressions P5>P20>P50

➤ **Sur le Long Terme (M)**



Rebond P5/P20 encore les 3,5 eur à suivre demain à noter le volume le plus élevé sur les 6 derniers mois.